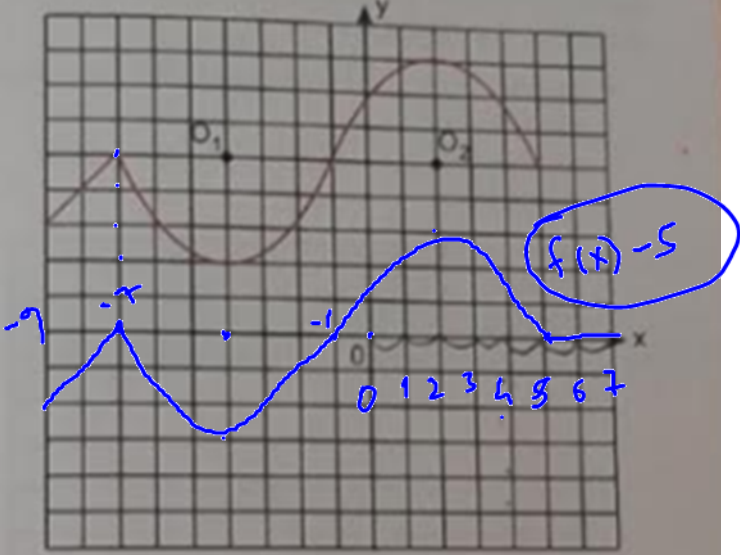


23. Aşağıda birim karelere ayrılmış dik koordinat düzleminde $y = f(x)$ fonksiyonunun grafiği gösterilmiştir.



O_1 ve O_2 yarı çember yaylarının merkezi olmak üzere

$$-4 < \int_a^7 (f(x) - 5) dx < 0$$

$$35 = 0$$

$$2 = 5$$

eşitsizliğini sağlayan kaç farklı a tam sayısı vardır?

- A) 1 B) 2 C) 3 D) 4 E) 5

$$\int_{-1}^5 (f(x) - 5) dx = +\frac{9\pi}{2} \rightarrow \text{Sağlamaz}$$

$$-4 < \int_a^7 (f(x) - 5) dx < 0$$

$$\int_5^7 (f(x) - 5) = 0 \rightarrow \text{Sağlamaz}$$

$$\int_{-9}^{-7} (f(x) - 5) dx = -2 \rightarrow \text{Sağlar.}$$

$-9, -8 \rightarrow 2$ tane

$$-7 \text{ olursa } \int_{-7}^{-7} (f(x) - 5) dx = 0 \text{ olur.}$$

$$\int_{-7}^{-1} (f(x) - 5) = -\frac{9\pi}{2} \rightarrow \text{Sağlamaz.}$$

Şeklinde düşündüm.