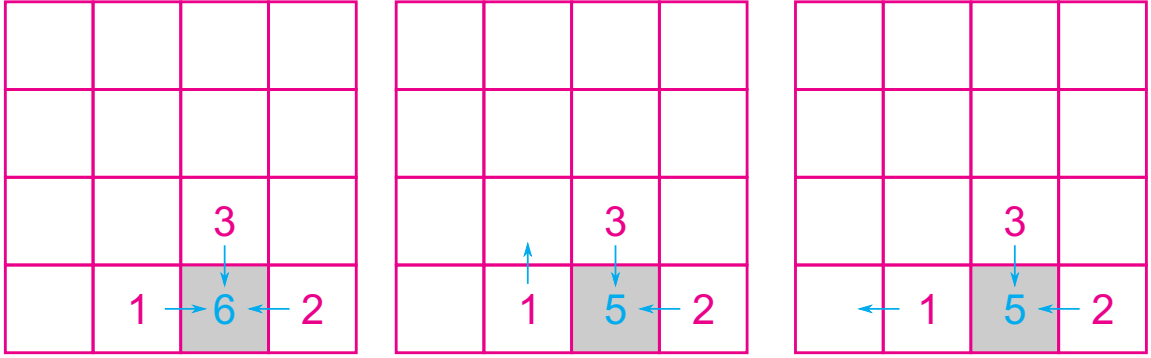


Taralı karede yazan rakamın 5 ya da 5 ten büyük olması için, 3 farklı durum vardır.



2 için, 2 farklı hareket

1 için, 3 farklı hareket

3 için, 4 farklı hareket

Tüm hareketler için $2 \cdot 3 \cdot 4 = 24$ farklı durum söz konusudur.

Taralı karede yazan rakamın 5 ten küçük olması için, $24 - 3 = 21$ farklı durum vardır.

Taralı karede yazan rakamın 5 ten küçük olması olasılığı

$$\frac{21}{24} = \frac{7}{8}$$