

$\text{der}[P(x)] = 4$ ve $P(x) \geq x^2$

olmak üzere

- $P(1) = 1$
- $P(2) = 4$
- $P(3) = 25$

eşitlikleri veriliyor.

Buna göre, $P(5)$ kaçtır?

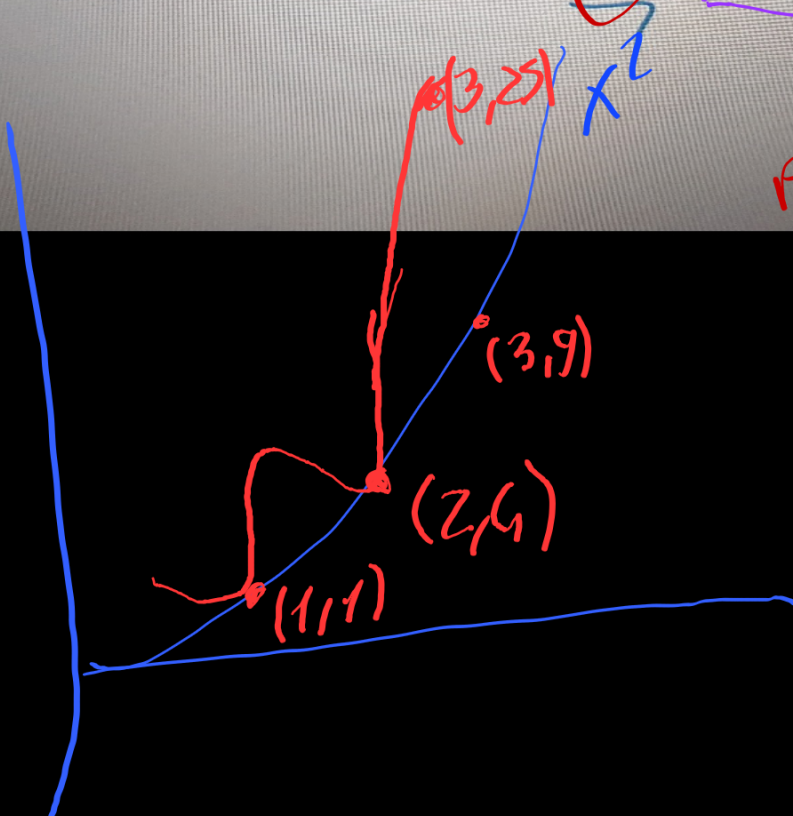
- A) 598 B) 599 C) 600 D) 601 E) 602

$$P(x) = a \cdot (x-1)^2 \cdot (x-2)^2 + x^2$$

$$P(3) = a \cdot 4 \cdot 1 + 9 = 25$$

$$4a = 16$$

$$a = 4$$



$$P(5) = 4 \cdot 16 \cdot 9 + 25$$

$$P(5) = 36 \cdot 16 + 25$$

$$P(5) = 360 + 216 + 25$$

$$P(5) = 601$$

