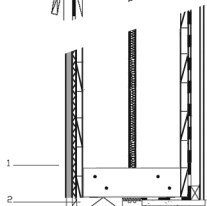


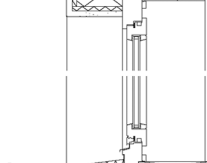
Pultdach

- 1 Gipsfaserplatte
- 2 Lattung
- 3 OSB-Platte
- 4 Strohdämmung zwischen Sparren
- 5 Holzweichfaserplatte zwischen Sparren
- 6 Strohdämmung zwischen Sparren
- 7 Holzweichfaserplatte
- 8 Dachbahn diffusionsoffen
- 9 Lattung/Hinterlüftung
- 10 Holzschalung
- 11 PE-Folie (galvanische Trennung Holz-Blech)
- 12 Blechdach, z.B. Stahlblech verzinkt
- 13 Vogelgitter
- 14 Holzschalung
- 15 Fußpfette
- 17-19 Staffel



Fenster

- 1 Strohdämmung zwischen Holzsteher
- 2 Wärmedämmung, Rahmen überdämmt
- 3 Druckfeste Dämmung (z.B. Kork), darüber Windsperre



Außenwand und Kellerdecke leicht

- 1 Schiffboden
- 2 Blindboden
- 3 Polsterholz
- 4 Sand
- 5 Folie
- 6 Trittschalldämmung
- 7 Diagonallattung oder OSB-Platte (luftdicht verklebt)
- 8 Strohdämmung zwischen Sparren
- 9 Holzweichfaserplatte
- 10 Strohdämmung zwischen Sparren
- 11 OSB-Platte
- 12 Gipsfaserplatte
- 13 Innenputz (ev. auf Heraklith BM als Installationsebene)
- 14 Beton
- 15 Feuchtigkeitsabdichtung
- 16 Perimeterdämmung
- 17 Horizontalsperre, verbunden mit vertikaler Abdichtung
- 18 Wetterschenkel
- 19 Wasserabweisender Außenputz (Spritzwasserbereich)
- 20-22 Staffel

