



8.МЕМОРИЈАЛ САШЕ ПАЛИНКАША

**ЈЕДНОДНЕВНО ОРИЈЕНТИРИНГ ТАКМИЧЕЊЕ СРЕДЊА
ДИСТАНЦА**

**ОРИЈЕНТИРИНГ ЛИГА СРБИЈЕ
ОРИЈЕНТИРИНГ ЛИГА ВОЈВОДИНЕ**

ФРУШКА ГОРА 15.11.2020

БИЛТЕН 3

ОРГАНИЗАТОР:

Оријентиринг савез Војводине и Оријентиринг клуб Нештин

ДАТУМ ОДРЖАВАЊА:

15.11.2020.(недеља), средња дистанца

МЕСТО ОДРЖАВАЊА:

Фрушка Гора, локалитет Рохалъ Базе.

ТАКМИЧАРСКИ ЦЕНТАР:

Рохалъ Базе, чистина поред Партизанског пута, ГПС: 45.141; 19.528

КОНТРОЛОР ОСС

Душко Радојчић

БОДОВАЊЕ:

Меморијал Саше Палинкаша

Оријентиринг лига Србије, 9. коло

Оријентиринг лига Војводине

СТАРТ ТРКЕ:

У: 11,00 часова

ПОСТАВЉАЧИ СТАЗА:

Миливоје Симић, Вељко Радовић

КАТЕГОРИЈЕ:

По Правилнику ОСС за 2020 г.

М/Ж: 12, 14, 16, 18, 20, 21Е, 21А, 21Б, 35, 45, 55, 65, 70

ОПЕН

Деца Д7(до 7 година), Д10(од 7-10 година)

КАРТА:

Постојећа, дорађена са стањем октобар 2020, 1:10000/5,

СТАРТНИНА:

М/Ж 12, 14 :.....150 дин

М/Ж16,:..... 200 дин

Све остале категорије.....400 дин

Деца Д7, Д10 не плаћају стартнину.

УПЛАТА СТАРТНИНЕ:

На текући рачун, Оријентиринг савез Војводине:

200-2693660101934-66

или приликом регистрације у такмичарском центру

МЕРЕЊЕ ВРЕМЕНА:

Коришћењем „Sport-Ident-а,,

Изнајмљивање,, SI,, - чипова 150 дин/дан

КОНТАКТ:

Душко Радојчић: +381 63 542 062

Вељко Радовић: +381 64 132 57 47

НАГРАДЕ:

Медаље, и пригодне награде спонзора

ПРОГЛАШЕЊЕ ПОБЕДНИКА И ДОДЕЛА НАГРАДА:

15.11.2020. у 14 часова.

Церемоније званичног проглашења победника неће бити него ће се медаље и признања поделити представницима клубова који ће исте уручити својим члановима.

НАПОМЕНА:

ОРГАНИЗАТОР ЋЕ ПРЕДУЗЕТИ СВЕ НЕОПХОДНЕ МЕРЕ У ЦИЉУ ЗАШТИТЕ УЧЕСНИКА ОД ПАНДЕМИЈЕ ВИРУСА ЦОВИД – 19, ПРОПИСАНЕ ВЕЖЕЋИМ ПРАВИЛИМА И У СКЛАДУ СА ТИМЕ ОБАВЕШТАВАТИ УЧЕСНИКЕ.

УЧЕСНИЦИ СУ ОБАВЕЗНИ ДА СЕ ПРИДРЖАВАЈУ ПРОПИСАНИХ МЕРА ,У СУПРОТНОМ НЕЋЕ ИМ БИТИ ОМОГУЋЕНО УЧЕЋЋЕ НА ТАКМИЧЕЊУ.

ТАКМИЧАРИ НАСТУПАЈУ НА СОПСТВЕНУ ОДГОВОРНОСТ

Покраински секретаријат за спорт и омладину Војводине допринели су реализацији наших активности.

Дужине стаза(км)

| Категорије | Мушке | Женске |
|------------|-------|--------|
| 12 | 1.4 | 1.4 |
| 14 | 2.3 | 2.3 |
| 16 | 2.7 | 2.7 |
| 18 | 3.5 | 3.5 |
| 20 | 4.0 | 4.0 |
| 21Е | 4.6 | 4.0 |
| 21А | 4.0 | 3.5 |
| 21Б | 3.5 | 3.0 |

| | | |
|-------------|------------|------------|
| 35 | 4.0 | 3.5 |
| 45 | 2.7 | 2.7 |
| 55 | 3.0 | 3.0 |
| 65 | 2.3 | 2.3 |
| 70 | 2.0 | 2.0 |
| ОПЕН | 1.4 | 1.4 |

Удаљености:

Такмичарски центар – старт.....800 м.

Такмичарски центар – циљ.....750 м.

Старт – циљ.....50 м.

Посебне напомене

Очитавање чипова је у такмичарском центру. Сваки такмичар који дође на циљ и овери „ФИНИШ„ станицу завршава трку. Након тога долази маркираном стазом у такмичарски центар где му се очитава чип и даје резултат трке.

Молимо такмичаре да се крећу искључиво маркираном стазом од циља до такмичарског центра кроз шуму а не путем који је веома прометан и возачи брзо возе па постоји опасност од незгоде. Ово посебно важи за децу а наравно и остале учеснике.

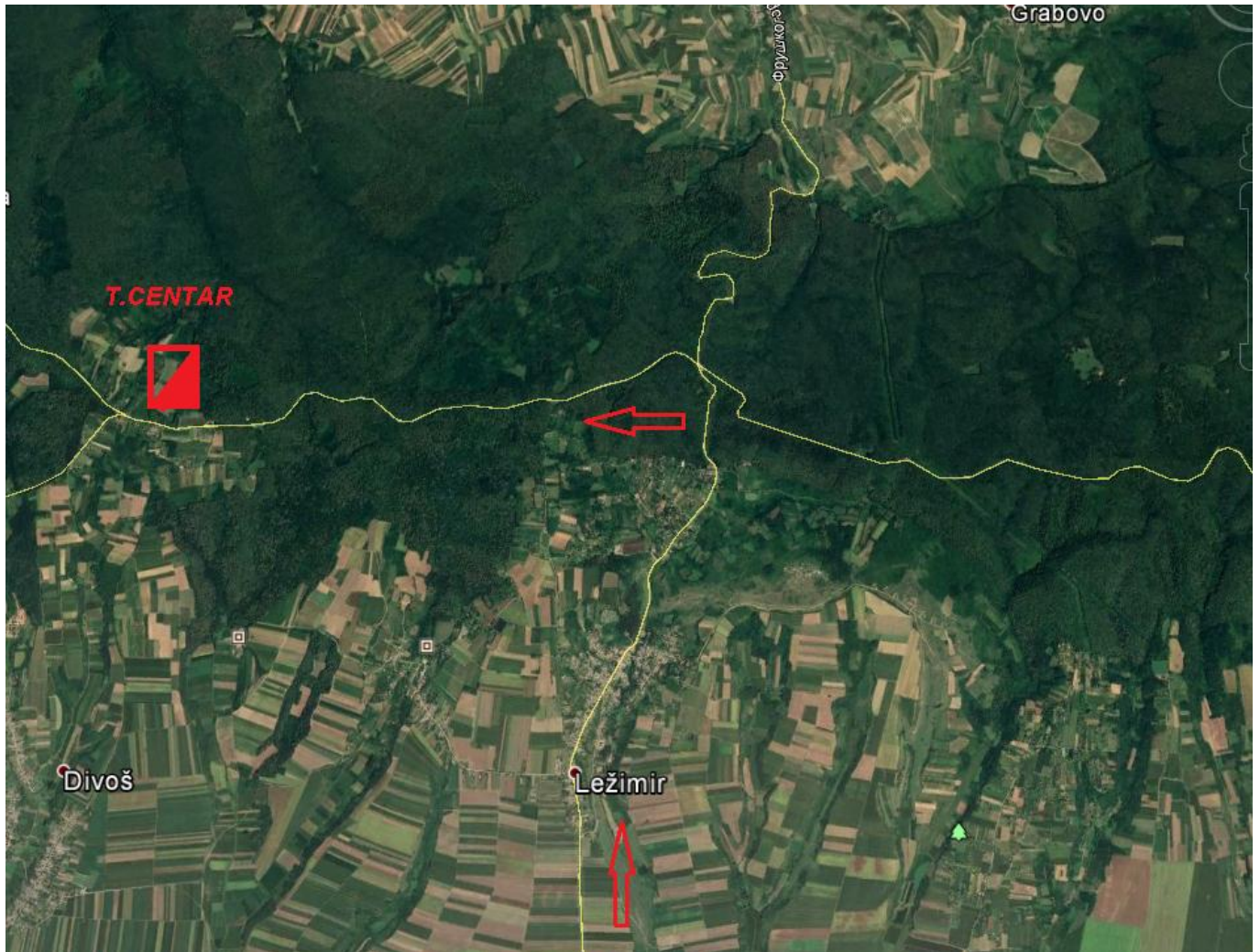
Како доћи у такмичарски центар

На следећим сликама можете видети како можете доћи у такмичарски центар из два смера.

Са северне стране од Новог Сада и јужне стране аутопута Београд – Загреб(од Ср.Митровице)



Долазак са северне стране прко Новог Сада, Беочина, Черевиха, Баноштора, Свилоша и на раскрсници са Партизанским путем скренути десно ка Рохалъ базама(биће ознака).



Долазак са јужне стране од аутопута Београд - Загреб.

Искључити се на наплатној станици на улазу у Ср.Митровицу, и на кружном току после станице скренути за Лежимир(пазти да не скренете ка Великим Радинцима) продужити даље, па на раскрсници са Партизанским путем скренути лево ка Рохаль базама(биће ознака).