



ESDM

École Nantaise du
Développement Durable
& de Management








BTS > BACHELOR > MASTÈRE

ALTERNANCE & INITIAL

**DIPLÔMES & TITRES
RECONNUS PAR L'ÉTAT**



SOMMAIRE

 Présentation de l'école	p1
 Notre pédagogie	p2
 Nos partenaires académiques	p3
 Alternance, initial et double inscription	p4-5
 L'aide à la recherche d'entreprise	p6
 Procédure d'admission	p7
 Nos formations	p8







UNE ÉCOLE À TAILLE HUMAINE

L'ESDM est un établissement d'enseignement supérieur dont la priorité est de mettre **l'apprenant au cœur du projet** de l'école et donc de la pédagogie. Nous partons du projet professionnel pour grandir et acquérir de nouvelles compétences ensemble.

La valeur ajoutée de l'ESDM réside dans sa culture de **l'alternance** et son orientation **développement responsable** quelle que soit la filière. En effet, nous considérons qu'aujourd'hui être sensible ou du moins avoir certaines notions en développement durable est une source de différenciation et un véritable atout sur le marché du travail.



UN ENVIRONNEMENT VERT

Située dans un environnement calme et verdoyant, accessible en transport en commun et proche du centre-ville de Nantes, l'ESDM offre un cadre de travail positif. L'équipe, elle, s'appuie sur une expérience de plus de 10 ans dans la formation.

Nous proposons des formations du BTS au Mastère en initial et en alternance validés par un Diplôme d'État ou par un Titre enregistré au Répertoire National des Certifications Professionnelles. Nos cursus sont conçus dès la première année sur un rythme alterné (sous la forme de stage, contrat d'apprentissage ou contrat de professionnalisation).

Nos apprenants bénéficient d'un cadre structurant, d'un accompagnement professionnel et des outils nécessaires visant à faciliter leur transition entre la dimension académique et leur adaptation aux besoins des entreprises. Ils s'ouvrent ainsi au monde du travail avec plus d'assurance et de compétences professionnelles.





UNE PÉDAGOGIE ORIENTÉE MÉTIER

L'ESDM déploie des outils et méthodes permettant de transmettre les compétences et notions nécessaires à l'insertion professionnelle d'aujourd'hui et de demain, c'est-à-dire :

- Pensée critique et résolution de problèmes
- Créativité et entrepreneuriat
- Collaboration et communication
- Connaissance de soi et apprendre à apprendre
- Respect et curiosité
- Responsabilité et autonomie

Les méthodes appliquées à l'ESDM permettent l'acquisition de ces compétences :

- Classes inversées et approche par projet
- Processus d'enquête
- Apprentissage par problèmes authentiques
- Cours en ligne et apprentissage hybride

La pédagogie de l'alternance avec immersion en entreprise favorise la consolidation de ces compétences et leur confrontation aux exigences du monde professionnel. Nous souhaitons que, demain, nos diplômés soient des professionnels compétents dans leur domaine, fiables dans leur cadre professionnel et des citoyens éclairés et conscients des enjeux du monde moderne.

L'ALTERNANCE : CONTRAT D'APPRENTISSAGE OU CONTRAT DE PROFESSIONNALISATION

L'alternance est un mode d'apprentissage qui permet d'allier théorie et pratique. L'alternance apporte ainsi une réelle expérience professionnelle au jeune tout au long de son cursus.

L'alternance, qu'elle soit en contrat de professionnalisation ou en apprentissage permet :

- d'associer théorie et pratique
- d'acquérir des compétences avant le contact avec le marché de l'emploi
- de déboucher rapidement sur un emploi
- d'être rémunéré pendant sa formation et considéré comme salarié
- de pallier aux coûts de scolarité (la formation étant prise en charge par l'OPCO de l'entreprise d'accueil du jeune)
- d'être plus compétitif sur le marché du travail

Une prise de conscience de la difficulté du marché de l'emploi s'est manifestée chez les jeunes ces dernières années. Les nombreux avantages de l'alternance séduisent dès lors beaucoup d'entre eux.

LA FORMATION INITIALE

À l'ESDM, les élèves en formation initiale ont exactement le même nombre d'heures de cours que les alternants. Nous avons opté pour une oscillation école / entreprise, ainsi il est possible pour ceux qui le souhaitent, de faire un stage alterné en plus du stage obligatoire, ou d'avoir un job étudiant permettant de les aider à financer leur formation.

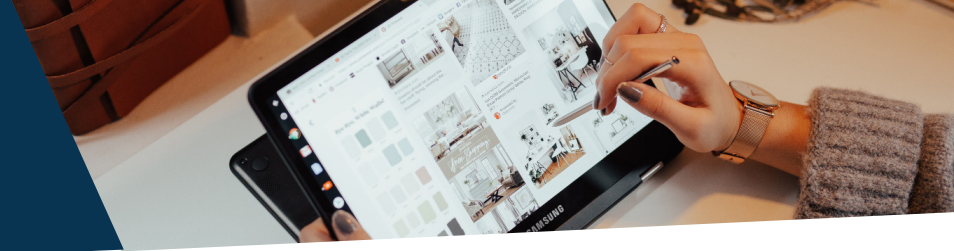
En effet, dans chaque formation un stage est obligatoire. L'objectif est le même que l'alternance, c'est-à-dire appliquer la dimension théorique de la formation dans un cadre pratique et concret tel que l'entreprise ou l'administration par exemple.

Dans tous nos cursus nous offrons la possibilité de commencer l'année en formation initiale et de poursuivre celle-ci en alternance selon certaines conditions.



L'ESDM

NOS PARTENAIRES ACADÉMIQUES



DES PARTENAIRES RIGoureux

L'ESDM vous propose des formations en partenariat avec des certificateurs sérieux validant des titres et diplômes reconnus par l'État.

L'ensemble de nos certificateurs sont motivés par des valeurs communes permettant de former des étudiants complets et compétents :

- Des établissements à taille humaine
- Des formateurs proches, disponibles et compétents
- Une pédagogie basée sur l'expérience professionnelle et l'apprentissage de méthodologies
- Un accompagnement individualisé et adapté à chacun pendant toutes les étapes de la formation

FORMATIVES

Depuis 2012, Formatives Network est un réseau coopératif qui rassemble des écoles supérieures proposant des formations menant à des titres certifiés par France Compétences* dans toute la France. La principale mission du réseau est de mettre en commun expérience et savoir-faire pour proposer des offres de formations de haut niveau, en cohérence avec le marché de l'emploi et les attentes des entreprises. Leur objectif, comme le nôtre, c'est l'employabilité des étudiants.

Formatives nous permet ainsi de vous proposer le Bachelor Chargé de Gestion Commerciale et Marketing, le Bachelor Chargé de Gestion RH et RSE et le Mastère Manager des Organisations.

<https://www.formatives.fr/>



Depuis 1986, le CFAS intervient pour la formation de salariés et de demandeurs d'emploi. Dès 1996, le CFAS a mis en place des certifications dans les domaines de l'informatique, du secrétariat et de la qualité. Fort d'une expérience de 30 ans à la promotion des salariés et à la reconversion des demandeurs d'emploi, CFAS inscrit son action pour la réussite de l'individu.

Le CFAS Institut nous permet ainsi de vous proposer le Bachelor Responsable QSE et Développement Durable.

<https://www.cfas.fr/>



Depuis près de 20 ans à Metz, l'ISEQ forme des étudiants et salariés sur des fonctions clés de responsable Qualité Sécurité et Environnement, Manager opérationnel, ... spécialisés dans le QHSE. La qualité, l'environnement, l'hygiène, la sécurité, l'énergie et le développement durable sont aujourd'hui les principales préoccupations de notre société et surtout des secteurs d'activités qui ont besoin de collaborateurs et de managers hautement qualifiés.

L'ISEQ nous permet ainsi de vous proposer le Mastère Manager QHSE et Développement Durable.

<https://www.iseq.fr/>



L'ESDM

ALTERNANCE, INITIAL ET DOUBLE INSCRIPTION



L'alternance, une formule clé

L'alternance est une formule clé pour votre insertion professionnelle. L'immersion en entreprise vous apporte une expérience concrète du monde du travail et vous permet de mettre en application les compétences acquises au sein de votre cursus à l'ESDM. Il existe deux types de contrats pour réaliser cette immersion en entreprise : le contrat d'apprentissage et le contrat de professionnalisation. Dans les deux cas, le coût de la formation est intégralement pris en charge : le jeune ne verse donc aucun frais et touche une rémunération en fonction de son âge et de son niveau de formation.

Les avantages de l'alternance

- Une prise en charge intégrale du coût de la formation
- Une rémunération en fonction de l'âge, du niveau d'études et de la convention en vigueur
- Une application dans l'entreprise des compétences acquises à l'école
- Un référent de l'ESDM et un tuteur dans l'entreprise, qui accompagnent tout au long de la formation
- Une expérience professionnelle qui facilite l'embauche
- Une aide entre 5 000€ et 8 000€ par jeune et par an



Contrat d'apprentissage

Le contrat d'apprentissage s'adresse aux jeunes et pour tout employeur du secteur privé, public ou associatif. Le jeune signe alors un **CDD de 12 à 36 mois** et peut commencer son immersion en entreprise jusqu'à 3 mois avant le début de l'entrée en formation et terminer au plus tard 2 mois après la fin de la formation.

	-18 ans	18 à 20 ans	21 à 25 ans	26 ans et +
1ère année	27% smic	43% smic	Salaire le plus élevé entre 53% smic et 53% du salaire minimum conventionnel	Salaire le plus élevé entre 100% smic et salaire minimum conventionnel
2ème année	39% smic	51% smic	Salaire le plus élevé entre 61% smic et 61% du salaire minimum conventionnel	Salaire le plus élevé entre 100% smic et salaire minimum conventionnel
3ème année	55% smic	67% smic	Salaire le plus élevé entre 78% smic et 78% du salaire minimum conventionnel	Salaire le plus élevé entre 100% smic et salaire minimum conventionnel

Contrat de professionnalisation

Le contrat de professionnalisation s'adresse aux jeunes et pour tout employeur assujéti au financement de la formation professionnelle continue. Le jeune signe alors un **CDD de 12 à 24 mois** (36 mois sous conditions) et peut commencer son immersion en entreprise jusqu'à 2 mois avant le début de l'entrée en formation et terminer au plus tard 2 mois après la fin de la formation.

	-21 ans	21 à 25 ans	26 ans et +
BAC pro ou techno	65% smic	80% smic	100% smic ou 85% du salaire minimum conventionnel de branche si plus favorable
BAC général	55% smic	70% smic	100% smic ou 85% du salaire minimum conventionnel de branche si plus favorable



L'ESDM

ALTERNANCE, INITIAL
ET DOUBLE INSCRIPTION

L'initial, un mix parfait

À l'ESDM, les élèves en formation initiale ont exactement le même nombre d'heures de cours que les alternants. Nous avons opté pour une oscillation école / entreprise, ainsi il est possible pour ceux qui le souhaitent, de faire un stage alterné en plus du stage obligatoire.

En effet, dans chaque formation un stage est obligatoire. L'objectif est le même que l'alternance, c'est-à-dire appliquer la dimension théorique de la formation dans un cadre pratique et concret tel que l'entreprise ou l'administration par exemple.

Dans tous nos cursus nous offrons la possibilité de commencer l'année en formation initiale et de poursuivre celle-ci en alternance selon certaines conditions.

La double inscription, une sécurité

Elle permet d'intégrer la formation choisie dès la rentrée en l'absence d'une entreprise d'accueil pour réaliser son alternance.

L'objectif étant d'avoir plus de temps pour continuer à chercher une entreprise afin de conclure un contrat d'apprentissage ou contrat de professionnalisation une fois la date de la rentrée passée. Au delà de ces deux types de contrats, le jeune élargit sa recherche en y intégrant le stage alterné.

Il continue également à bénéficier de l'accompagnement individuel par le Chargé des Admissions et Relations Entreprises qui l'a suivi tout au long et met ainsi toutes les chances de son côté pour effectuer sa formation en alternance.





L'ESDM

L'AIDE À LA RECHERCHE
D'ENTREPRISE



3 ÉTAPES

L'une des priorités de l'ESDM est l'accompagnement à la recherche d'entreprise pour nos futurs alternants.

Avant la formation

Voici une liste concrète des actions mises en place par nos équipes pour vous aider à la recherche d'employeur :

- Définition de votre projet professionnel avec un conseiller
- Définition d'un plan d'action
- Une équipe en permanence à la recherche de postes en alternance afin de vous proposer des positionnements selon les profils recherchés
- Un conseiller de formation vous accompagne individuellement, vous motive et vous donne les clés afin d'optimiser votre profil pour trouver une alternance
- Remise d'un guide d'aide à la recherche d'entreprise
- Organisation de job dating
- Ateliers de TRE : CV et LM, techniques de prospection, simulation d'entretien, travail de visibilité sur les réseaux sociaux professionnels
- Mise en place du contrat (apprentissage ou de professionnalisation)

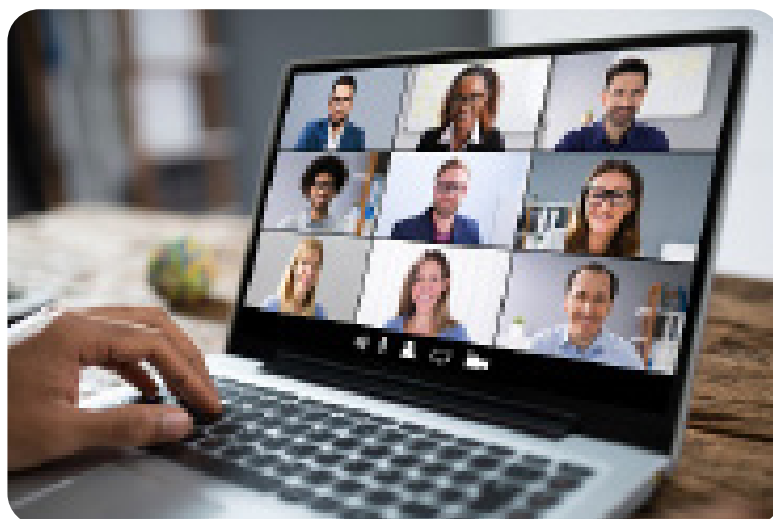
Suivant les conditions sanitaires, les entretiens, RDV et ateliers, se feront en présentiel ou en distanciel, à l'aide d'outils comme Zoom ou Skype.

Pendant la formation

- Suivi de l'apprenant en entreprise
- Vérification de la bonne adéquation des missions avec l'objectif pédagogique de la formation
- Accompagnement et suivi pour la recherche de stage ou d'alternance pendant la formation

Après la formation

- Suivi de l'intégration professionnelle des anciens
- Sollicitation des diplômés pour participer à la vie de l'ESDM (jury, conférence métier, témoignage...)





1.

Candidatez à l'ESDM directement en ligne en remplissant votre dossier de candidature ou téléchargez et envoyez-nous votre dossier de candidature papier dûment complété.

2.

Passez un entretien d'admission individuel afin de valider votre projet professionnel et de confirmer l'adéquation avec la formation.

Passez ensuite des tests écrits individuels (QCM + épreuve rédactionnelle) sur convocation à réception de votre dossier de candidature ou de votre candidature en ligne.



En quoi consiste l'entretien ?

L'objectif est d'apprendre à vous connaître au travers de votre parcours scolaire et professionnel, des secteurs d'activités et des missions qui vous intéressent...

Ces questions serviront à mieux vous accompagner et mieux vous positionner en entreprise !

3.

Recevez une confirmation de votre admissibilité ou du refus sous 72H.

L'inscription ne sera officielle qu'à la signature d'un contrat avec une entreprise ou en formation initiale avec un dossier Cap Alternance (double inscription initial/alternance).

UNE QUESTION ? UNE DEMANDE ?



Service des Admissions

Karen HERRMANN

06 38 58 87 60

karen.herrmann@esdm-formation.fr





**FILIÈRE
MANAGEMENT,
COMMERCE
& MARKETING**

BTS

Management
Commercial
Opérationnel

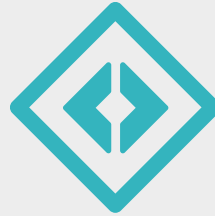
Négociation et
Digitalisation de
la Relation Client

Bachelor

Chargé de Gestion
Commerciale et Marketing

Mastère

Manager de Projet
et Entrepreneuriat



**FILIÈRE
RESSOURCES
HUMAINES,
ADMINISTRATION
& RSE**

BTS

Gestion de
la PME

Bachelor

Gestion des Ressources
Humaines et RSE

Mastère

Manager en Ressources
Humaines et RSE



**FILIÈRE
DÉVELOPPEMENT
DURABLE,
QHSE
& RSE**

BTS

Métiers des Services
à l'Environnement

Bachelor

Responsable QSE et
Développement Durable

Mastère

Manager QHSE, RSE et
Développement Durable



ESDM

École Nantaise du
Développement Durable
& de Management

CS 53906 - 16 rue de la Rainière
44339 Nantes Cedex 3

contact@esdm-formation.fr

02 72 25 69 80

www.esdm-formation.fr

