



ESDM

École Nantaise du
Développement Durable
& de Management







BTS > BACHELOR > MASTÈRE

ALTERNANCE & INITIAL

DIPLÔMES & TITRES
RECONNUS PAR L'ÉTAT



SOMMAIRE

 Présentation de l'école	p1
 Notre pédagogie	p2
 Nos partenaires académiques	p3
 Les avantages de recruter en alternance	p4
 Nos formations	p5
 Nous contacter	p7







UNE ÉCOLE À TAILLE HUMAINE

L'ESDM est un établissement d'enseignement supérieur dont la priorité est de mettre **l'apprenant au cœur du projet** de l'école et donc de la pédagogie. Nous partons du projet professionnel pour grandir et acquérir de nouvelles compétences ensemble.

La valeur ajoutée de l'ESDM réside dans sa culture de **l'alternance** et son orientation **développement responsable** quelle que soit la filière. En effet, nous considérons qu'aujourd'hui être sensible ou du moins avoir certaines notions en développement durable est une source de différenciation et un véritable atout sur le marché du travail.



UN ENVIRONNEMENT VERT

Située dans un environnement calme et verdoyant, accessible en transport en commun et proche du centre-ville de Nantes, l'ESDM offre un cadre de travail positif. L'équipe, elle, s'appuie sur une expérience de plus de 10 ans dans la formation.

Nous proposons des formations du BTS au Mastère en initial et en alternance validés par un Diplôme d'État ou par un Titre enregistré au Répertoire National des Certifications Professionnelles. Nos cursus sont conçus dès la première année sur un rythme alterné (sous la forme de stage, contrat d'apprentissage ou contrat de professionnalisation).

Nos apprenants bénéficient d'un cadre structurant, d'un accompagnement professionnel et des outils nécessaires visant à faciliter leur transition entre la dimension académique et leur adaptation aux besoins des entreprises. Ils s'ouvrent ainsi au monde du travail avec plus d'assurance et de compétences professionnelles.





UNE PÉDAGOGIE ORIENTÉE MÉTIER

L'ESDM déploie des outils et méthodes permettant de transmettre les compétences et notions nécessaires à l'insertion professionnelle d'aujourd'hui et de demain, c'est-à-dire :

- Pensée critique et résolution de problèmes
- Créativité et entrepreneuriat
- Collaboration et communication
- Connaissance de soi et apprendre à apprendre
- Respect et curiosité
- Responsabilité et autonomie

Les méthodes appliquées à l'ESDM permettent l'acquisition de ces compétences :

- Classes inversées et approche par projet
- Processus d'enquête
- Apprentissage par problèmes authentiques
- Cours en ligne et apprentissage hybride

La pédagogie de l'alternance avec immersion en entreprise favorise la consolidation de ces compétences et leur confrontation aux exigences du monde professionnel. Nous souhaitons que, demain, nos diplômés soient des professionnels compétents dans leur domaine, fiables dans leur cadre professionnel et des citoyens éclairés et conscients des enjeux du monde moderne.

L'ALTERNANCE : CONTRAT D'APPRENTISSAGE OU CONTRAT DE PROFESSIONNALISATION

L'alternance est un mode d'apprentissage qui permet d'allier théorie et pratique. L'alternance apporte ainsi une réelle expérience professionnelle à l'apprenant tout au long de son cursus.

L'alternance, qu'elle soit en contrat de professionnalisation ou en apprentissage permet :

- d'associer théorie et pratique
- d'acquérir des compétences avant le contact avec le marché de l'emploi
- de déboucher rapidement sur un emploi
- d'être considéré comme salarié
- de pallier aux coûts de scolarité (la formation étant prise en charge par l'OPCO de l'entreprise d'accueil du jeune)
- d'être plus compétitif sur le marché du travail

Une prise de conscience de la difficulté du marché de l'emploi s'est manifestée auprès de la nouvelle génération ces dernières années. Les nombreux avantages de l'alternance séduisent dès lors beaucoup d'entre eux.

LA FORMATION INITIALE

À l'ESDM, les élèves en formation initiale ont exactement le même nombre d'heures de cours que les alternants. Nous avons opté pour une oscillation école / entreprise, ainsi il est possible pour ceux qui le souhaitent, de faire un stage alterné en plus du stage obligatoire.

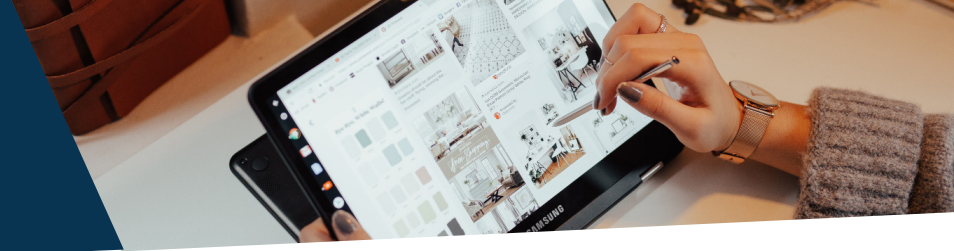
En effet, dans chaque formation un stage est obligatoire. L'objectif est le même que l'alternance, c'est-à-dire appliquer la dimension théorique de la formation dans un cadre pratique et concret tel que l'entreprise ou l'administration par exemple.

Dans tous nos cursus nous offrons la possibilité de commencer l'année en formation initiale et de poursuivre celle-ci en alternance selon certaines conditions.



L'ESDM

NOS PARTENAIRES ACADÉMIQUES



DES PARTENAIRES RIGoureux

L'ESDM vous propose des formations en partenariat avec des certificateurs sérieux validant des titres et diplômes reconnus par l'État.

L'ensemble de nos certificateurs sont motivés par des valeurs communes permettant de former des étudiants complets et compétents :

- Des établissements à taille humaine
- Des formateurs proches, disponibles et compétents
- Une pédagogie basée sur l'expérience professionnelle et l'apprentissage de méthodologies
- Un accompagnement individualisé et adapté à chacun pendant toutes les étapes de la formation

FORMATIVES

Depuis 2012, Formatives Network est un réseau coopératif qui rassemble des écoles supérieures proposant des formations menant à des titres certifiés par France Compétences* dans toute la France. La principale mission du réseau est de mettre en commun expérience et savoir-faire pour proposer des offres de formations de haut niveau, en cohérence avec le marché de l'emploi et les attentes des entreprises. Leur objectif, comme le nôtre, c'est l'employabilité des étudiants.

Formatives nous permet ainsi de vous proposer le Bachelor Chargé de Gestion Commerciale et Marketing, le Bachelor Chargé de Gestion RH et RSE et le Mastère Manager des Organisations.

<https://www.formatives.fr/>



Depuis 1986, le CFAS intervient pour la formation de salariés et de demandeurs d'emploi. Dès 1996, le CFAS a mis en place des certifications dans les domaines de l'informatique, du secrétariat et de la qualité. Fort d'une expérience de 30 ans à la promotion des salariés et à la reconversion des demandeurs d'emploi, CFAS inscrit son action pour la réussite de l'individu.

Le CFAS Institut nous permet ainsi de vous proposer le Bachelor Responsable QSE et Développement Durable.

<https://www.cfas.fr/>



Depuis près de 20 ans à Metz, l'ISEQ forme des étudiants et salariés sur des fonctions clés de responsable Qualité Sécurité et Environnement, Manager opérationnel, ... spécialisés dans le QHSE. La qualité, l'environnement, l'hygiène, la sécurité, l'énergie et le développement durable sont aujourd'hui les principales préoccupations de notre société et surtout des secteurs d'activités qui ont besoin de collaborateurs et de managers hautement qualifiés.

L'ISEQ nous permet ainsi de vous proposer le Mastère Manager QHSE et Développement Durable.

<https://www.iseq.fr/>



L'ESDM

LES AVANTAGES DE RECRECITER EN ALTERNANCE



Employeurs, pourquoi recruter par la voie de l'alternance ?

- Une solution de recrutement adaptée à vos besoins
- Un salarié compétent formé prêt à être embauché à terme
- Une prise en charge du coût de la formation par votre OPCO
- Une exonération des cotisations patronales sur les « bas salaires » (n'excédant pas 1,6 SMIC par an)
- Une aide financière exceptionnelle à l'embauche d'apprentis (entre 5000€ et 8000€) (*sous réserve de prolongation par l'État*)
- Une rémunération en pourcentage du SMIC

Les avantages de recruter avec l'ESDM

- Une présélection de candidats cohérente et rigoureuse sans engagement
- L'organisation de job dating physiques ou en ligne
- Un suivi des apprenants rigoureux
- Un accès à une CVthèque
- Un montage administratif du contrat par l'école
- Une participation aux événements de l'école (jury, conférence...)



Nos formations



FILIÈRE
MANAGEMENT,
COMMERCE

BTS

- ◆ Management Commercial Opérationnel
- ◆ Négociation et Digitalisation de la Relation Client

Bachelor

- ◆ Chargé de Gestion Commerciale et Marketing

Mastère

- ◆ Manager de Projet et Entrepreneuriat



FILIÈRE RH,
ADMINISTRATION
& RSE

BTS

- ◆ Gestion de la PME

Bachelor

- ◆ Gestion des RH et RSE

Mastère

- ◆ Manager en RH et RSE



FILIÈRE
DÉVELOPPEMENT
DURABLE,
QHSE & RSE

BTS

- ◆ Métiers des Services à l'Environnement

Bachelor

- ◆ Responsable QSE et Développement Durable

Mastère

- ◆ Manager QHSE RSE, et Développement Durable



ÉCOLE NANTAISE DU DÉVELOPPEMENT
DURABLE & DE MANAGEMENT



L'ESDM

LES AVANTAGES DE RECRECITER EN ALTERNANCE



Une sélection pointilleuse

L'ESDM vous propose les services suivants afin de vous aider à trouver le bon profil en tant que recruteur pour renforcer votre équipe et combler vos besoins RH :

- Pré-sélection de candidats en fonction du poste et du profil recherché
- Proposition de candidats
- Organisation de job dating
- Sourcing de candidats via des sites spécialisés lorsque le profil recherché est rare
- Accès à une CVthèque
- Dépôt d'offres via notre site (elles pourront être diffusées sur d'autres supports anonymement pour les profils difficiles à trouver)
- Accompagnement pour le montage administratif du contrat
- Visite en entreprise des apprenants par l'ESDM
- Si besoin, aide au tutorat

Notre objectif commun est d'accompagner les alternants dans l'acquisition de compétences et de valider la formation préparée en immersion professionnelle afin qu'ils puissent intégrer le marché de l'emploi sereinement. Nous souhaitons qu'ils deviennent des professionnels fiables, innovants, compétents et responsables.

Pourquoi devenir partenaire de l'ESDM ?

La notion de partenariat entre une entreprise ou organisation (association, fondation, collectivité...) et l'ESDM est singulière. Vous recherchez de nouveaux talents, vous souhaitez transmettre, former, vous appuyer sur de nouvelles compétences, renforcer vos équipes... ? Nous vous accompagnons afin de créer une collaboration fiable et pérenne.

Pour cela nous échangeons et vous accompagnons tout au long de la formation par le suivi en entreprise et la mise en place d'actions communes pour une coopération étroite :

- Réunion tuteur
- Visite en entreprise (minimum 1/an)
- RDV en entreprise (sur demande)
- Invitation aux jurys de fin d'année
- Invitation à la cérémonie de remise des diplômes

Vous disposez aussi d'un accès à notre logiciel de gestion pédagogique, ce qui vous permet d'avoir accès :

- Aux résultats des évaluations
- Aux plannings des apprenants
- Aux absences et retards
- Au séquençage pédagogique





**FILIÈRE
MANAGEMENT,
COMMERCE
& MARKETING**

BTS

◆ Management
Commercial
Opérationnel

◆ Négociation et
Digitalisation de
la Relation Client

Bachelor

◆ Chargé de Gestion
Commerciale et Marketing

Mastère

◆ Manager de Projet
et Entrepreneuriat



**FILIÈRE
RESSOURCES
HUMAINES,
ADMINISTRATION
& RSE**

BTS

◆ Gestion de
la PME

Bachelor

◆ Gestion des Ressources
Humaines et RSE

Mastère

◆ Manager en Ressources
Humaines et RSE



**FILIÈRE
DÉVELOPPEMENT
DURABLE,
QHSE
& RSE**

BTS

◆ Métiers des Services
à l'Environnement

Bachelor

◆ Responsable QSE et
Développement Durable

Mastère

◆ Manager QHSE, RSE et
Développement Durable



Service Relations Entreprises
Nicolas CHARON
06 21 44 55 76
nicolas.charon@esdm-formation.fr



◆ Filière Commerce, Management & Marketing

- BTS Management Commercial Opérationnel
- BTS Négociation et Digitalisation de la Relation Client
- Bachelor Chargé de Gestion Commerciale et Marketing
- Mastère Manager de Projet et Entrepreneuriat

◆ Filière Développement Durable, QHSE & RSE

- BTS Métiers des Services à l'Environnement
- Bachelor Responsable QSE et Développement Durable
- Mastère Manager QHSE, RSE et Développement Durable

Service des Admissions
Karen HERRMANN
06 38 58 87 60
karen.herrmann@esdm-formation.fr



◆ Filière Ressources Humaines, Administration & RSE

- BTS Gestion de la PME
- Bachelor Gestion des Ressources Humaines et RSE
- Mastère Manager en Ressources Humaines et RSE

Service des Admissions
Claire PERCHET
06 50 49 25 36
claire.perchet@esdm-formation.fr





ESDM

CS 53906 - 16 rue de la Rainière
44339 Nantes Cedex 3

contact@esdm-formation.fr

02 72 25 69 80

www.esdm-formation.fr