

# விருதுநகர் மாவட்ட தொல்லியல் சுவடுகள்

திருமதி.சே.கிருஷ்ணம்மாள்,  
காப்பாட்சியர்,  
அரசு அருங்காட்சியகம்,  
விருதுநகர் / தேனி.

# 1. முதுமக்கள் தாழிகள்



## 2. நத்தம்பட்டி ரோமானிய நாணயங்கள்

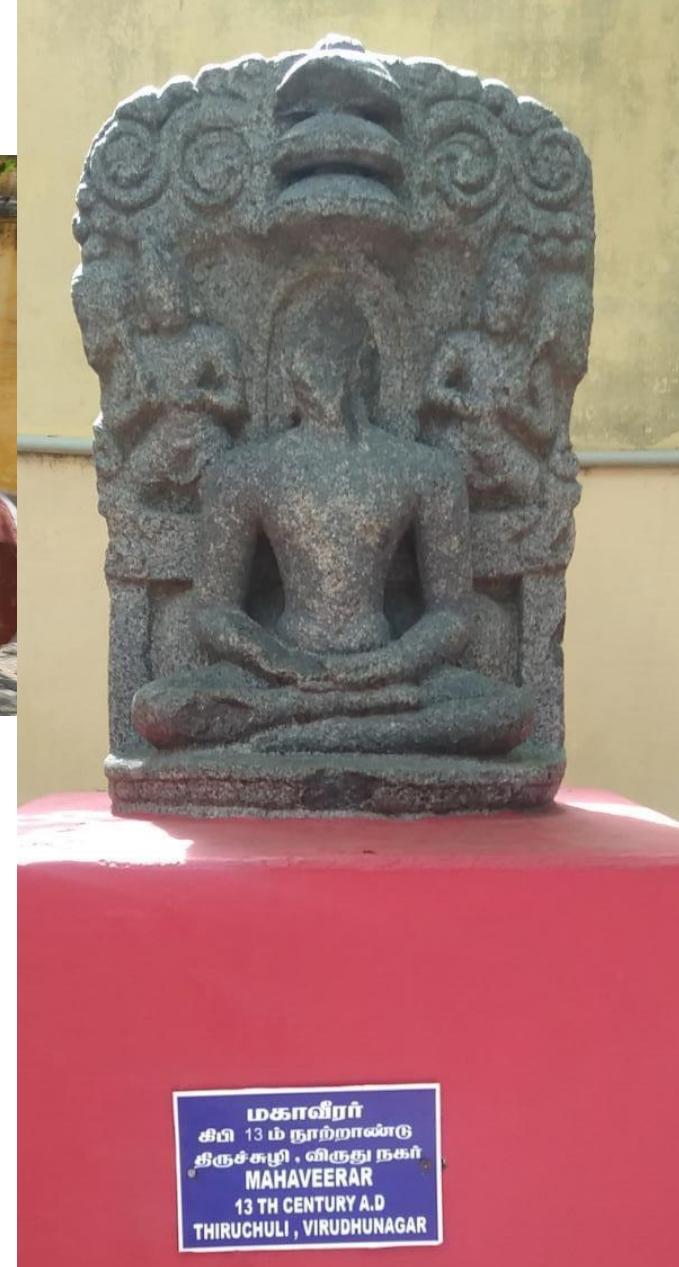


### 3. விருதுநகர் மாவட்டத்தில் மகாவீரர் கற்சிற்பங்கள்



கோவிலாங்குளம்

← ஆத்திக்குளம்



மகாவீரர்  
கி.பி 13 ம் நூற்றாண்டு  
திருச்சுழி, விருதுநகர்  
MAHAVEERAR  
13 TH CENTURY A.D  
THIRUCHULI, VIRUDHUNAGAR

### 3. விருதுநகர் மாவட்டத்தில் மகாவீரர் கற்சிற்பங்கள்



கீழிடையான்குளம்



செந்நிலைக்குடி

## 4. நென்மேனிக் கல்வெட்டு கி.பி. 9-ம் நூற்றாண்டு



கல்வெட்டு  
நென்மேனி  
சாத்தூர் வட்டம், விருதுநகர்  
INSCRIPTION  
NEN MANI, SATTUR TALUK  
VIRUDHU NAGAR

## 5. வைஷ்ணவி

விஜயகரிசல்குளம்

கி.பி. 9ம் நூற்றாண்டு





6. திருமால் கற்சிற்பம்  
கி.பி. 12-ம் நூற்றாண்டு



# 7. நடுகல்

## 1. வீரக்கல்





சதிக்கல்  
கி.வி.16ம் நூற்றாண்டு  
வெள்ளூர், விருதுநகர்.  
**SATHI STONE**  
16<sup>th</sup> CENTURY A.D.,  
VELLORE, VIRUDHUNAGAR. Dt.



சதிக்கல்  
கி.வி.16ம் நூற்றாண்டு  
ரிவளூர், விருதுநகர்.  
**SATHI STONE**  
16<sup>th</sup> CENTURY A.D.  
AKASI, VIRUDHUNAGAR. Dt.



சதிக்கல்  
சேனாசேரி கிராமம்  
விருதுநகர் மண்டலம், விருதுநகர்.  
கி.வி.16ம் நூற்றாண்டு



சதிக்கல்  
சேனாசேரி கிராமம்  
விருதுநகர் மண்டலம், விருதுநகர்.  
கி.வி.16ம் நூற்றாண்டு

# 7. நடுகல் 2. சதிக்கல்



நினைவுக்கல்  
கி.வி.16ம் நூற்றாண்டு  
அக்கம் தாயில்தர், விருதுநகர்.  
**MEMORIAL STONE**  
16<sup>th</sup> CENTURY A.D.,  
ACCHAM THAYILTHAN,  
VIRUDHUNAGAR. Dt.



7. நடுகல்

புலிக்குத்தி கல்

வத்திராயிருப்பு

கி.பி.17ம் நூற்றாண்டு



**8. நாயக்கர் கால ஓவியம்  
(திருவில்லிபுத்தூர் அரண்மனை)**

9. ஆண்டாள் கோவிலில்

திருமலை நாயக்கர் துணைவியருடன்

(கி.பி.17-ம் நூற்றாண்டு)







ஆண்டாள் நாச்சியார்  
கிபி 18 ம் நூற்றாண்டு  
திருவில்லி புத்தூர்  
ANDAL NACHIYAR  
ABOUT 18 TH CENTURY A.D  
SRIVILLIPUTHUR

## 11. ஆண்டாள் நாச்சியார்

## 12. முனிப்பட்டி அரண்மனை





# 13. பழமை மாறாமல் பொலிவு பெறும் பாலையம்பட்டி அரண்மனை



# 13. பழமை மாறாமல் பொலிவு பெறும் பாலையம்பட்டி அரண்மனை



# 14. வழிப்போக்கர் மண்டபம் - பாப்பனம்





15. செக்குக்கல்வெட்டு,  
அயன் கொல்லங்கொண்டான்  
கிராமம்.  
இராஜபாளையம்

# 16. வெம்பக்கோட்டை அகழ்வாராய்ச்சி

## குறித்த தகவல்கள்



### விஜயகரிசல்குளம் அகழாய்வில் அகல் விளக்கு

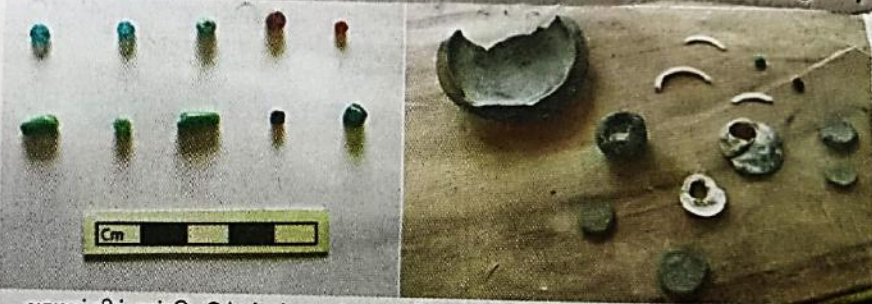
சிவகாசி, மே 2- வெம்பக்கோட்டை விஜயகரிசல்குளம் அகழாய்வில் முன்னோர் பயன்படுத்திய சுடுமண்ணால் ஆன அகல் விளக்கு, பொம்மைகள் கிடைத்துள்ளன. விருதுநகர் மாவட்டம் சிவகாசி அருகே வெம்பக்கோட்டை விஜயகரிசல்குளத்தில் அகழாய்வு பணிகள் நடந்து வருகிறது. இதுவரையிலும் தோண்டப்பட்ட 4 குழிகளில்...

பாசி மணிகள், சுடுமண்ணால் ஆன விளையாட்டு வட்ட சில்லுகள், சூது பவளம், தக்களி, சுடுமண்ணால் ஆன பானை, விலங்குகளின் எலும்புகள் கிடைத்திருந்தது. இந்நிலையில் புதிதாக தோண்டப்பட்ட 5 வது குழியில் சுடுமண்ணால் ஆன பொம்மைகள், அலங்காரத்துடன் அகல் விளக்கு கிடைத்துள்ளது. அகழாய்வு இயக்குனர் பாஸ்கர் பொன்னுச்சாமி உள்ளிட்டோர் பார்வையிட்டனர்.

■ சிவகாசி அருகே வெம்பக்கோட்டை விஜயகரிசல்குளம் அகழாய்வில் கிடைத்த சுடுமண்ணால் ஆன அகல் விளக்கு.

### வெம்பக்கோட்டையில் அகழாய்வு: சங்கு வளையல்கள், முத்துமணிகள் கண்டெடுப்பு

சாத்தூர், மார்ச் 31: விருதுநகர் மாவட்டம் சாத்தூர் அருகே வெம்பக்கோட்டை பகுதியில் நடைபெற்று வரும் அகழாய்வில் சங்கு வளையல்கள், முத்து மணிகள் கண்டறியப்பட்டுள்ளன. வெம்பக்கோட்டை அருகே யுள்ள விஜயகரிசல்குளம் ஊராட்சிக்கு உட்பட்ட மேட்டுகாடு பகுதியில் வைப்பாற்றின் வடக்கு கரையோரத்தில் மேற்கொள்ளப்பட்ட மேற்பரப்பு அகழாய்வில் நுண்கற்காலம் முதல் இடைக்காலம் வரை மனிதர்கள் வாழ்ந்ததற்கான அடையாளங்கள் வெளிப்பட்டன. இந்த பகுதியில் அகழாய்வு மேற்கொள்ள வேண்டும் என தொல்லியல் ஆர்வலர்கள் கோரிக்கை விடுத்தனர். இதையடுத்து தமிழக அரசு உத்தரவின் பேரில் வைப்பாற்றின் கரையில்



அகழாய்வில் கண்டெடுக்கப்பட்ட வண்ண பாசிகள், சங்கு வளையல்கள் மற்றும் வட்ட சில்லுகள். அமைந்துள்ள மேட்டுகாடு பகுதியில் 25 ஏக்கர் பரப்பளவில் அகழாய்வு பணிகள் கடந்த மார்ச் 16 ஆம் தேதி முதல் நடைபெற்று வருகின்றன. மொத்தம் 3 குழிகள் பேரில் வைப்பாற்றின் கரையில் குழிகளில் இதுவரை சுடுமண்ணால் செய்யப்பட்ட மணிகள், காதணிகள், கண்ணாடியால் செய்யப்பட்ட வளையல்கள், முத்து மணிகள், சங்கு வளையல்கள், சுடுமண்ணால் செய்யப்பட்ட விளையாட்டுப் பொருள்கள், வண்ண பாசிகள், அரிய வகை கல்மணிகள், சூதுபவளம் ஆகியவை கண்டறியப்பட்டுள்ளதாக தொல்லியல் ஆய்வாளர்கள் வியாழக்கிழமை தெரிவித்தனர்.



**நன்றி!**