

Coordinates 24,90

Bangladesh Map Maker



NEWSLETTER

August 2012 Edition



Editor
Adviser (s)
Translation
Technical Help
Graphics Design
Released By
Newsletter Team

: M. Tanzimul Islam (Tanzil)
: Md. Alamgir, Altaf-Uz-Zaman, Hasan Shahed
: Arman Khossain
: Avijit Roy Kabyo
: M. Tanzimul Islam (Tanzil)
: Mapping Bangladesh Team
: Md. Alamgir, Altaf-Uz-Zaman, Tanzil, Hasan Shahed,
Arman Khossain, Avijit Roy Kabyo, Tafsirul Alam,
Ripon Majumder
: bangladeshmapmaker@gmail.com
: <https://sites.google.com/site/mappingbangladesh/>

Contact
Web



Editorial

Md. Alamgir

Advocate & Regional Expert Reviewer
Google Maps, Bangladesh.

ম্যাপিং বাংলাদেশের নিউজলেটার প্রকাশিত হওয়ায় আমি সত্যিই খুব আনন্দিত। গুগল ম্যাপ মেকারে পরিচিত হয়ে বাংলাদেশী ম্যাপারেরা যেভাবে ম্যাপিং এ অবদান রাখা শুরু করেছেন তাতে আমরা গর্ববোধ করছি। বাংলাদেশের সকল অবদানকারী, রিজিওনাল এক্সপার্ট রিভিউয়ার, অ্যাডভোকেটসহ অন্যরা, যারা অক্লান্ত পরিশ্রম করে যাচ্ছেন, তাদের হৃদয়ের অন্তঃস্থল থেকে অভিনন্দন জানাই।

আজকের ডিজিটাল পৃথিবীতে গুগল ম্যাপ দৈনন্দিন জীবনের একটি প্রয়োজনীয় উপকরণ। এটি শুধু স্থান দেখাতেই সহায়তা করেনা, প্রচুর তথ্য সরবরাহেও ভূমিকা রাখে। সামগ্রিকভাবে ভৌগোলিক তথ্য যেমন- রাস্তা-ঘাট, ইমারত-স্থাপনা, স্থান, ব্যবসায়িক প্রতিষ্ঠান ইত্যাদিতে বাংলাদেশের ঘাটতি রয়েছে। কিন্তু দেশের অর্থ-সামাজিক উন্নয়নে ভৌগোলিক তথ্য হালনাগাদ অত্যন্ত জরুরী। বিভিন্ন সরকারী-বেসরকারী সংস্থা, ব্যবসা ও শিক্ষা প্রতিষ্ঠান সহ দেশের নানা সংস্থা প্রত্যক্ষ বা পরোক্ষভাবে গুগলম্যাপ থেকে উপকৃত হতে পারে। এজন্য, গুগলম্যাপে নিখুঁতভাবে তথ্য যোগ করতে হবে যেন অন্যান্য সার্চ ইঞ্জিন এবং ব্যবহারকারীরা সহজেই তাদের প্রয়োজনীয় তথ্য খুঁজে পায়।

দেশের ম্যাপকে সমৃদ্ধ করতে দেশের উৎসাহী ম্যাপারদের সম্মিলিত কর্মকান্ড এবং গ্রুপের সচল কর্মসূত্রে আমি আনন্দিত। নিউজলেটারের সম্পাদক এবং অবদানকারীদের আমার আন্তরিক ধন্যবাদ এবং আমি বিশ্বাস করি, এই নিউজলেটার আমাদের বন্ধনকে আরো দৃঢ় করবে এবং বাংলাদেশের ম্যাপিং কে এগিয়ে নিতে উৎসাহ যোগাবে।

I am really happy to see the mapping Bangladesh newsletter. After the introduction of Google Map Maker the Bangladeshi mappers have updated map of Bangladesh in a state that we can feel proud of it. My hearty congratulations to all the contributing mappers, RERs and advocate for their endless effort and time.

In the today's world of digitalization, Google maps has become a useful tool in our daily life. It not only shows us the location info but also can provide huge range of information. Bangladesh lacks comprehensive geographic data about roads, infrastructures, transportation, places, and businesses but updated geographic datasets are crucial for the socio-economic development of Bangladesh. Different business, government, non-government, educational and other organizations of Bangladesh can be benefited directly or indirectly from Google maps in a variety of ways. For this we need to add them properly in Map Maker so that they appear on Google Maps and other search engines and anyone can find the required information easily.

We are glad to see the group of active and passionate mappers of Bangladesh who are working together to enrich the map of our beloved country. My sincere thanks to editors and contributors and I believe that such newsletter will definitely strengthen our relationship and encourage us to contribute more towards mapping Bangladesh.



Editorial

Altaf-Uz-Zaman

Advocate & Regional Expert Reviewer
Google Maps, Bangladesh.

শুরু হল ম্যাপিং বাংলাদেশ নিউজলেটার-এর যাত্রা। গুগলে বাংলাদেশ ম্যাপ- এর উন্নতি সাধনে দৃঢ় সংকল্প একদল ম্যাপার কিভাবে দিন-রাত নিরবে তাদের কাজের মাধ্যমে দেশের জন্য অবদান রেখে চলেছে তা তুলে ধরার জন্যই এ আয়োজন। বিচ্ছিন্নভাবে বাংলাদেশের যে ম্যাপিং চলছিল, গুগলম্যাপ মেকার রিজিওনার এক্সপার্ট রিভিউয়ার (RER) প্রোগ্রামের মাধ্যমে তা ধীরে ধীরে সংগঠিত হয়েছে। গড়ে উঠেছে ম্যাপিং বাংলাদেশ ফোরাম, নিজ ভাষায় ম্যাপিং শেখার জন্য তৈরি হয়েছে ম্যাপিং বাংলাদেশ সাইট। সকলের সক্রিয় সহযোগিতায় যখন বাংলাদেশের ম্যাপ দ্রুত উন্নত হচ্ছিল ঠিক তখনই এর স্বীকৃতি স্বরূপ আমরা বাংলাদেশের ম্যাপিং-এর দায়িত্ব বুঝে পাই।

বাংলাদেশের ম্যাপ-কে আরও সমৃদ্ধ করতে সকলের সহযোগিতায় তৈরি হয় 'ম্যাপিং কমপ্লিশন প্লান' - সব না হোক, বড়বড় স্থাপনা, যেমন রাস্তা-ঘাট, শহর-বন্দর, জেলা-উপজেলা, শিক্ষাপ্রতিষ্ঠান, হাসপাতাল-এরমত গুরুত্বপূর্ণ ফিচারগুলো যোগ হয়ে যাবে শীঘ্রই। এ সংখ্যায় তারই কিছু কিছু তুলে ধরা হয়েছে। গত কয়েকমাসে আমাদের ম্যাপিং ক্ষেত্রে ঘটে যাওয়া বিভিন্ন ঘটনা আমরা তুলে ধরেছি সবার সামনে। আছে গুগলম্যাপ মেকারে বর্তমানে ব্যবহৃত সকল ক্যাটেগরীর বাংলা অনুবাদের অগ্রগতি। আরো আছে, আগ্রহীদের জন্য 'ম্যাপিং টিপস ও গাইডলাইন'। ম্যাপিং-এ যারা গত কয়েকমাসে শীর্ষে ছিলেন তাঁদের স্বীকৃতি স্বরূপ আছে 'এ মাসের ম্যাপারস্'। 'নতুন ম্যাপার' অংশে আমরা পরিচয় করিয়ে দেব সম্প্রতি ফোরামে যোগদানকারী নবীন ম্যাপারদের।

এ পর্যন্ত দেশের প্রত্যন্ত অঞ্চল এবং প্রবাস থেকে ফোরামে যোগ দিয়েছেন ৩৫০ জনেরমত ম্যাপার যারা প্রত্যেকেই ইন্টারনেটের শত প্রতিকূলতা আর সময়ের স্বল্পতা সত্ত্বেও দেশের জন্য কিছু না কিছু অবদান রাখতে আগ্রহী। আছেন ১৪ জন গুগল স্বীকৃত এক্সপার্ট ম্যাপার। দেশের পক্ষে কথা বলার জন্য আছেন ২ জন এডভোকেট। শুরু হোক দেশ গড়ার এক নতুন পথচলা।

Here's the very first issue of Mapping Bangladesh Newsletter. Through this we would like to bring forth the works of hundreds of dedicated and volunteer citizen cartographers contributing for the improvement of Bangladesh maps in Google. Once a scattered work by individual mappers has been slowly getting organized ever since the Regional Expert Reviewer (RER) program was launched by Google Map Maker (GMM). The Mapping Bangladesh forum and the Mapping Bangladesh site has been developed to discuss and learn mapping in Bangla. The overall responsibility was transferred to us in recognition to our huge contribution towards improving the maps of Bangladesh.

With everyone's cooperation we have developed 'Mapping Completion Plan' - soon we are set to complete at least the major infrastructures, like, roads and highways, cities and towns, administrative divisions, healthcare facilities, educational institutes etc. We have come up with a snapshot of these activities. We have sections highlighting the events in the mapping space of Bangladesh, the progress of translation work of all GMM categories in Bangla, 'Tips and guidelines' section is arranged for the interested new mappers. Top mappers of the past few months have been covered as 'Top Mappers'. We have tried to introduce mappers who have recently joined the forum under the 'New Members' section.

So far, 350+ mappers have joined the forum, who are interested to contribute, even with the constraints of time and slow internet, for the cause of the country. We have a team of 14 Google certified expert mappers. Two of the expert mappers are volunteering as Country Advocates to raise voice for the country. This is the beginning of a new endeavor.

Mapping Completion Plan ...

M. Tanzimul Islam (Tanzil)
Regional Expert Reviewer, Bangladesh



বাংলাদেশের ম্যাপিং এর স্বতন্ত্র নতুন মাত্রা ম্যাপিং কম্প্লিশন প্লান। এই প্লানের আওতায় জেলা, উপজেলা, ইউনিয়নসহ নানা পলিটিক্যাল বাউন্ডারী ও গুরুত্বপূর্ণ ফিচারকে একটি ডকুমেন্টের আওতায় এনে বিভিন্ন ম্যাপারের মধ্যে দায়িত্ব বন্টন করে দেয়া হয়। ম্যাপিং শেষ করবার পরে ম্যাপার ডকুমেন্টে Done লিখে নিজ দায়িত্ব সমাপ্ত করেন। এই প্লানের সবচেয়ে বড় সাফল্য বাংলাদেশের সকল জেলা ম্যাপিং সফলতার সাথে সম্পন্নকরণ।

The most recent and innovative dimension of mapping Bangladesh is the "Mapping Completion Plan". This plan distributes mapping responsibility between mappers and shows the progress of Zila (District), Upazila (Minor Civil Division), Union (City) mapping as well as progress on other political boundaries of Bangladesh. Conclusion of responsibility is declared after writing "Done" in the required field when a particular political feature has been mapped. The greatest success of this plan is the completion of mapping of all 64 Zila (District) features of Bangladesh.

১১ সেপ্টেম্বর ২০১২ পর্যন্ত দেশের সব জেলার পাশাপাশি ৪৮৬ টি উপজেলার মধ্যে ১৮০ টির বেশী উপজেলার বাউন্ডারী সম্পন্ন হয়েছে। ইউনিয়ন ম্যাপিং এর ক্ষেত্রে ১৪টি উপজেলার শতভাগ ম্যাপিং সম্পন্ন হয়েছে।

As of 11 September 2012, abreast of all mapped Zila features of the country, above 180 of 486 Upazila boundaries have been mapped, of which 14 have 100% Unions mapped.

এর মাঝে হাসান শাহেদ ৫৯টি, কার্ল জনসন ৩২টি, কাব্য ২৫টি, আমান ১৯টি, মিজান ১৩টি, আরমান ১২টি, জামান ৯টি, তানজিল ৮টি হেদায়েত ৩টি উপজেলা নিয়ে কাজ করেছেন। উপজেলা স্বাস্থ্য কমপ্লেক্সের ক্ষেত্রে আলমগীর ৮৯টি, আরমান ৫টি সম্পন্ন করেছেন। এর মাঝে রংপুর প্রথম জেলা যার সবগুলো উপজেলা এবং ইউনিয়ন ম্যাপিং শতভাগ সম্পন্ন হয়েছিল। অ্যাডভোকেট আলমগীর এই অসাধারণ প্লানের প্রবক্তা।

Among the marked Upazilas, 59 were completed by Hasan Shahed, 32 by Carl Johnson, 25 by Kabyo, 19 by Aman, 13 by Mizan, 12 by Arman, 9 by Zaman, 8 by Tanzil and 3 by Hedayet. In the field of mapping Upazila Health Complexes, 89 were done by Alamgir and 5 by Arman Khossain. Among all political features, Rangpur Zila was the first Zila (District) to have 100% Upazila and Union mapping completed. Advocate Alamgir was the introducer of this extraordinary plan.

Fig: District Completion Status (100%)

Fig: Upazila (Minor Civil Division) Completion status

Fig: Union (City) Completion status



Top Mappers And Reviewers..

By- Hasan Shahed
Regional Expert Reviewer, Bangladesh

Top 5 Mappers

Position	Mapper's Nick	Mapper's Name	Edits
1	TruMap	Altaf-Uz-Zaman	1519
2	Arman	Arman Khossain	1100
3	Saifullah	Khalid Khan	1047
4	Carl Johnson	Tafsirul Alam	514
5	Tanzil	M. Tanzimul Islam (Tanzil)	510

Top 5 Reviewers Of August 2012

Position	Reviewer's Nick	Reviewer's Name	Reviews
1	Masud	Mohammed Omar Faruque	701
2	Avijit Roy Kabyo	Avijit Roy Kabyo	352
3	Carl Johnson	Tafsirul Alam	267
4	Arman Khossain	Arman Khossain	203
5	Rana	Rana	72

New Mappers Of Mapping Bangladesh

Mappers Nick Name	Mappers Name	District
Tasbir	A.H.M Tasbir farid	Chittagong
Kaushik	Kaushik Biswas	Khulna
Tanbeen	Abu Noman Jumaed	Panchagarh
kazi.moitry	Kazi Moitry	Dhaka
Mahin	Arif Mahabub Mahin	Dhaka
Poresh	Poresh Chandra Roy	Dinajpur
F@him	H.M. Fahimul Kabir	Dhaka
Enamset	Enamul Islam	Chittagong
shuvo100s	Shuvo	Dhaka
Imu	Imran	Sylhet
Extra Person	MD. Al-Amien Hossen	Narayanganj
Nayeem	Nayeemul Hossain Choudhury	Chittagong
Evan	Syed Tareque Mahboob	Dhaka
Bilal	Muhammad Bilal Sheikh	Jessore
NoYoN	Md. Mustafa Noyon	Mymensingh
Ovee	Maidul Islam	Dhaka
rejvi587	MD. safiul hasan Rejvi	Chittagong
K M SAZZAD	KAZI MD. SHAJEDUZZAMAN	Chittagong

Tips and Guidelines:

Road & Building Drawing Guidelines



Arman Khossain

Regional Expert Reviewer, Bangladesh

- যখন আপনি রাস্তা বানাবেন তখন 2 প্রতি ইন্টারসেকশনে থামুন যাতে রাস্তাটি সঠিকভাবে নামকরণ করা যায় এবং সঠিক প্রায়োরিটি পায়।
- যখন রাস্তা বানাবেন তখন নোড (বল) গুলোকে রাস্তার মাঝামাঝি রাখুন যাতে পৃথক লেনগুলো ভালমত নজরে পড়ে।

- While **drawing roads**, please stop at every intersection so that roads can be named and prioritized accordingly.
- While **drawing roads**, please put nodes at the **middle** of the road (on the separating lane is visible).



- যখন বিল্ডিং বাউন্ডারী বানাবেন তখন বিল্ডিং এর ভিত্তিতে নজর দিয়ে আঁকুন, ছাদের দিকে নজর দিয়ে নয়। কারণ অনেক জায়গাতে স্যাটেলাইট ইমেজারী কোণিকভাবে নেয়া হয়।
- নিচের ছবিগুলো লক্ষ করুন। বামের ছবিটি ভুল এবং ডানের ছবিটি সঠিক।

- While **drawing building boundaries**, mark it according to the base of the building and not the roof, because at many places the imagery is angular. See the following example: Left one is wrong, the right image is correct.





Sneak-peek of Bangladeshi Hangout

M. Tanzimul Islam (Tanzil)

Regional Expert Reviewer, Bangladesh

গত ৮ই সেপ্টেম্বর ২০১২ তারিখে অনুষ্ঠিত হল বাংলাদেশী ম্যাপ মেকারদের অফিসিয়াল হ্যাংআউট। **RER তানজিলের** আয়োজনে হ্যাংআউটে উপস্থিত ছিলেন বাংলাদেশের অ্যাডভোকেট মোঃ আলমগীর, আলতাফ-উজ-জামান, রিজিওনাল এক্সপার্ট রিভিউয়ার হাসান শাহেদ, আরমান হোসেন ও তাফসিরুল আলম। দেশীয় ম্যাপারদের মধ্যে উপস্থিত ছিলেন অভিজিত রায় কাব্য, মিথুন দে, হেদায়েতুর রহমান সহ আরো অনেকে। বিশেষ অতিথী হিসাবে যোগ দেন গুগল পড লিডার অভিষেক পাণ্ডে ও ভারতের অ্যাডভোকেট বিমিদি কিরণ।

অনুষ্ঠানে বাংলাদেশের ইমেজারী আপডেট, বাংলা রেভারিং ইস্যু সহ নানা গুরুত্বপূর্ণ বিষয়ে আলোচনা চলে। সাধারণ ম্যাপারদের ইমেইলে পাঠানো নানা প্রশ্নের জবাব দেন অভিষেক। পুরো অনুষ্ঠানটি ইউটিউবের মাধ্যমে সরাসরি সম্প্রচার করা হয়।

বিমিদি কিরণ, বাংলাদেশের ম্যাপিং কমিউনিটি নিয়ে আলোচনা করেন এবং জেলা উপজেলা কমপ্লিশন উদ্যোগের প্রশংসা করেন। তিনি দু'দেশের RER দের মধ্যে একটি হ্যাংআউট করে অভিজ্ঞতা শেয়ারের প্রস্তাব করেন। অ্যাডভোকেট আলমগীর ও জামান পুরো অনুষ্ঠানে বাংলাদেশের ম্যাপারদের পক্ষ থেকে নানা দাবী-দাওয়া গুগলের কাছে পেশ করেন। গুগল সেগুলো দ্রুত সমাধানের আশ্বাস দেয়।

নতুন ম্যাপাররা, তাদের ব্যক্তিগত অভিজ্ঞতা শেয়ার করে। এছাড়া ম্যাপিং করতে গিয়ে তারা কি কি সমস্যার সম্মুখীন হয় সে ব্যাপারে বিস্তারিত জানায়। বাংলাদেশের ম্যাপার কমিউনিটি তাদের সমস্যাগুলো শুনে প্রয়োজনীয় সমাধান দিয়ে দেয়। অনুষ্ঠানে গুগল আর্থের মাধ্যমে অফলাইন ম্যাপিং, এনড্রয়েড ম্যাপিং সহ নানা ফিচার যোগের সম্ভাব্যতা নিয়ে আলোচনা হয়। বাংলাদেশের পলিটিক্যাল ফিচারের জন্য আলাদা কিছু ক্যাটাগরী সংযোজনের প্রস্তাবও তুলে ধরা হয় অনুষ্ঠানে। এছাড়া, বাংলাদেশে গুগল নেভিগেটর চালু করা, থ্রিডি ম্যাপিং সুবিধাসহ কিছু হাইটেক প্রযুক্তি আলোচনায় চলে আসে।

সবশেষে বাংলাদেশের ম্যাপিং আরো বেগবান করতে নতুন কিছু কৌশল অনুসরণের সিদ্ধান্ত নেয়া হয়। ম্যাপিং বাংলাদেশের সাইটের মাধ্যমে নানা সুবিধা প্রদান ও ম্যাপারদের দক্ষ করতে ফোরামে নিয়মিত অংশগ্রহণের প্রস্তাব করেন RER তানজিল। হ্যাংআউটটি বাংলাদেশের ম্যাপারদের মধ্যে ভাল সাড়া ফেলে। প্রায় আড়াই ঘন্টার এই হ্যাংআউট অনেকেই সরাসরি উপভোগ করেন ইউটিউবের মাধ্যমে। যারা উপস্থিত থাকতে পারেননি তারা আক্ষেপ করে ভবিষ্যতে উপস্থিত থাকার ইচ্ছা পোষণ করেছেন। হ্যাংআউট বাংলাদেশের ম্যাপারদের মধ্যে উৎসাহমূলক প্রভাব বিস্তার করতে সক্ষম হয়েছে।

An official hangout among mappers of Bangladesh was held on 08 September, 2012. **Regional Expert Reviewer (RER) Tanzil** presided over the hangout; among other attendees were **Bangladesh Map Maker Country Advocate and RERs Md. Alamgir and Altaf-uz-Zaman**. **RER Hasan Shahed, Arman Khossain and Tafsirul Alam** also attended the hangout. **General mappers including Avijit Roy Kabyo, Mithun Dey, Hedayatpur Rahman** were some of the attendees as well. **Special Guest on the occasion was Google Pod Leader Abhishek Pandey and India's Map Maker Country Advocate Beedimi Kiran**.

Many important issues were discussed at the hangout including Bengali rendering issue on maps and imagery updates for Bangladesh. **Abhishek** answered all questions via live broadcast on YouTube which were asked by general mappers through a selected e-mail for QA session.

Beedimi Kiran praised the effort of Bangladeshi mappers in their Zila-Upazila mapping completion plan. He also conversed about

Bangladeshi mapping community and proposed an RER hangout between the RERs of both the countries to share experiences. **Advocates Alamgir and Zaman** raised a lot of requests throughout the program on behalf of the mappers of Bangladesh to Google, who in reply guaranteed quick mitigation of presented problems. **Novice mappers** shared their experiences and conversed in details about the problems they faced when mapping. **Bangladesh Mapping Community** listens to their problems assiduously and provides required solution and advice.

Probability of addition of several mapping enhancements like offline mapping via Google Earth, Android mapping etc. were also some noteworthy topics of discussion. Some of the other proposals included addition of special categories for political features of Bangladesh, initiation of Google Navigation, benefits of 3D mapping etc.

To add momentum to mapping in Bangladesh, some tactics were finalized at the end of the hangout. **RER Tanzil** requested regular participation of mappers on the forum to make them more prolific, and talked about other beneficial services available at Mapping Bangladesh site.



An Introduction of GMM ...

Avijit Roy Kabyo

Citizen Cartographer, Bangladesh

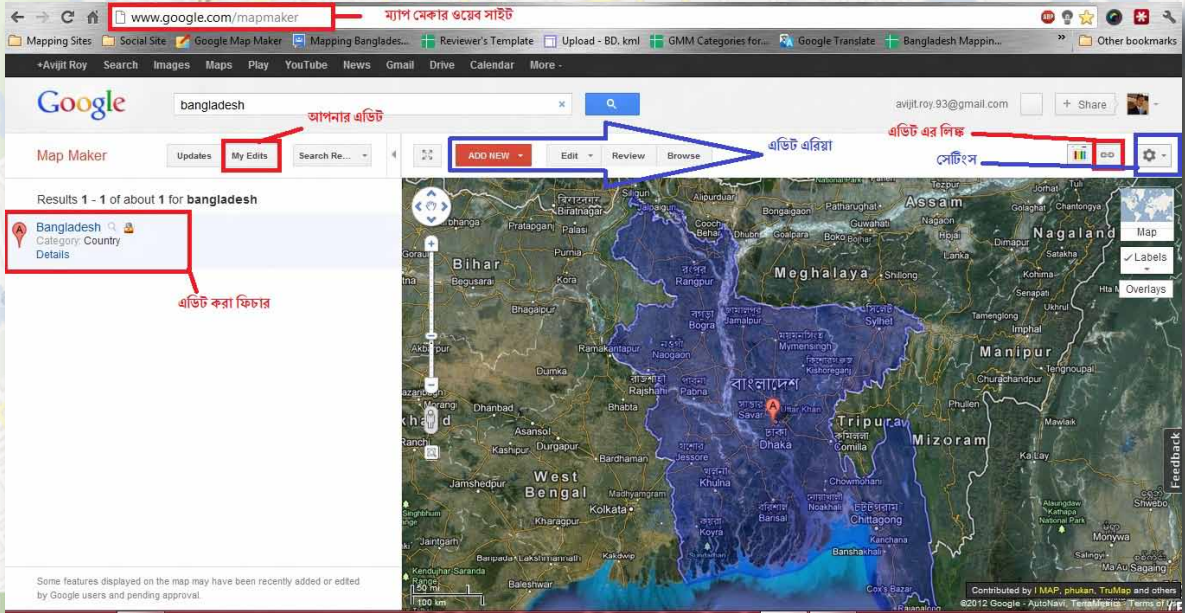


সভ্য সমাজে যোগাযোগ ব্যবস্থার উন্নয়নে ডিজিটাল ম্যাপিং এর ভূমিকা অনস্বীকার্য। জিপিএস ছাড়া আধুনিক বিশ্বের যোগাযোগ ব্যবস্থা অচল। হালে, ডিজিটাল যোগাযোগ এর ক্ষেত্রে বড় সঙ্গী গুগল ম্যাপ। পথ চলতে কিংবা স্থান খুঁজতে প্রতিনিয়ত গুগল ম্যাপ ব্যবহৃত হচ্ছে। অনেকেই জানেন না, যে ম্যাপ আমরা ব্যবহার করছি তা আমাদের মতই ব্যবহারকারীদের অবদানের ফসল। আজকের গুগল ম্যাপ এই পর্যায়ে এসেছে কেবল বিশ্বজুড়ে কিছু সোচ্ছাসেবী ম্যাপারদের পরিশ্রমে। আসুন শিখি কিভাবে ম্যাপিং করা যায়।

গুগল ম্যাপ এ এডিট করার জন্য গুগল ম্যাপ মেকার [চিত্র-১] এ যেতে হয়। গুগল ম্যাপ মেকার হল গুগলের একটি টুল যার মাধ্যমে একজন ব্যবহারকারী সামান্য কিছু টিউটোরিয়াল দেখে নিজেই ম্যাপিং করতে পারেন। একজন ব্যবহারকারী পৃথিবীর যে প্রান্তেই থাকুক না কেন, ইন্টারনেট ব্যবহার করে ঘরে বসেই ম্যাপিং এ যুক্ত হতে পারেন। খুব সহজে নিজের দেশ ও এলাকার জন্য অবদান রাখতে পারেন। সবাই যদি অল্প অল্প করে ম্যাপিং চালিয়ে যায়, তবে খুব অল্প সময়ে উন্নত বিশ্বের মত আমাদের দেশের ম্যাপিংও হয়ে উঠবে উন্নত।

The importance of digital maps in maintaining standardized communication in today's ultra-advanced world is invaluable. Communication today would languish without the use of GPS. Google Maps is widely used today to track roads or find desired places of interest. Many are unaware that these developed maps are the result of many industrious volunteers among the general folk like us, and that Google Maps has earned world-wide acceptability because of their selfless efforts. Let us learn how to become a Google Map Maker.

To edit Google Maps, what you first have to do is login to **Google Map Maker**. (Fig-1) It is a service launched by Google in 2008 by which a user, after being acquainted with a few tutorials, can start mapping by himself. No matter where the user is located, even at home, he can be a part of mapping if he has access to the web. He can contribute to his locality, or country on a broad scale, with ease using this tool. If scores of people start mapping together little-by-little, our country too will have her map fully developed in a very short time.



এবার আসা যাক একজন নবীন ম্যাপার গুগল ম্যাপ মেকারে এসে কি কি সমস্যার সম্মুখীন হন। ধরুন আপনি শুধু কাজের জন্য গুগল ম্যাপ ব্যবহার করতেন। হঠাৎ একদিন ইচ্ছা হল, ম্যাপিং করবেন। খুঁজে খুঁজে ম্যাপ মেকার এ চলে এলেন। কিন্তু প্রথমে ম্যাপে কি যোগ করবেন? হ্যাঁ!!! আর সবার মত আপনিও হয়তো নিজের বাড়ি বা ব্যবসা প্রতিষ্ঠান ম্যাপ এ যোগ করতে চাইবেন। এখান থেকেই সমস্যার সূত্রপাত।

একজন ম্যাপার প্রথমেই যে সমস্যার মুখোমুখি হন তা হল ক্যাটাগরী নির্বাচন। নিজ বাড়ির জন্য কোন ক্যাটাগরী হবে বা ব্যবসা প্রতিষ্ঠান কোন ক্যাটাগরী হবে তা ৯৫% সময়েই একজন নতুন ম্যাপার ঠিক করতে পারেন না। এর সমাধানের জন্য ম্যাপিং বাংলাদেশ টিম তৈরী করেছে গুগলের ক্যাটাগরীর সাথে মিল রেখে বাংলাদেশের ক্যাটাগরী। এখান থেকে একজন ম্যাপার সহজেই খুঁজে নিতে পারবেন তার স্থানের জন্য উপযুক্ত ক্যাটাগরী। লিঙ্ক- <http://goo.gl/Nid7t>

এরপর যে সমস্যাটি হয় তা হল সঠিক ভাবে স্থান, বাউন্ডারী বা বিল্ডিং এর শেপ আঁকা। এটি করতে গিয়ে অনেকেই ভুল করেন, তার এডিট DENIED হয়ে যায়। সমস্যা থেকে মুক্তির জন্য <http://goo.gl/zeis9> লিঙ্কএ সমাধান পাবেন। ম্যাপার যখন প্রথম এডিট শুরু করেন তা সরাসরি প্রকাশিত না হয়ে পেজিং এ চলে যায়। গুগল এর অভিজ্ঞ রিভিউয়ার তা যাচাই করে প্রকাশ বা PUBLISH করে দেন। এ কাজটি সম্পন্ন হতে ২/৩ দিন সময় লাগতে পারে। কিন্তু ম্যাপার তার এডিট PUBLISH হচ্ছে না দেখে আবার যোগ করেন, একই এডিট বার বার করেন। এতে ডুপ্লিকেট এডিট সৃষ্টি হয়। এই সমস্যার সমাধানে, ম্যাপিং বাংলাদেশের রিজিওনাল এক্সপার্ট রিভিউয়ারগণ তৈরী করেছেন **Pending Edits for Review** নামের একটি স্প্রেডশিট যেখানে ম্যাপার তার এডিট এর লিঙ্ক দিবেন আর রিভিউয়ার গণ তা দেখে রিভিউ করে PUBLISH করে দিবেন।

All of a sudden you want to be a part of mapping. After finding your way to Map Maker, you ask yourself, "What am I going to map first?" And yes, like all other newbie's you'll probably first want to add your own house or work place to maps. Actually, this is mostly how the mapping adventure begins. The first common dilemma faced by all newbie's in mapping is category selection. About 95% of mappers happen to make mistakes while selecting appropriate category for their residence or work place. To mitigate the problem, Bangladesh Mapping Team created a list of categories for edits in Bangladesh, relating it to categories created by Google. A mapper can easily search for an appropriate category for his edit from this document. Link: <http://goo.gl/Nid7t> The next dilemma centers on drawing building or boundary shapes accurately. Many mappers have their edits denied because of the tremendous mistakes made in their edits. A solution regarding the problem has been provided here: <http://goo.gl/zeis9> When a novice mapper edits a feature, it doesn't go live straight away, but becomes a pending edit requiring one or more approvals by expert mappers. It may take around two to three days for the edit to come to notice of a Google Trusted Reviewer who publishes it. But in the meantime, not seeing his edit published at that instant, a mapper may edit/create the same feature over and over several times. This is how duplicate edits are born. To provide a solution, Bangladesh Regional Expert Reviewer Team created a spreadsheet review system naming it "Pending Edits for Review" where provide links to their pending edits which are promptly reviewed by reviewers. Link: <http://goo.gl/UqXqL>

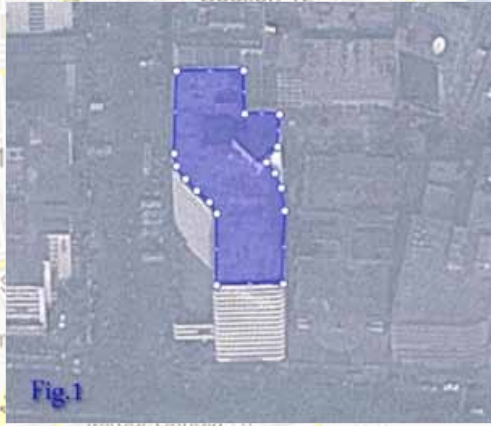
Tips and Guidelines:

2.5D Building Drawing Guidelines

Tafsirul Alam

Regional Expert Reviewer, Bangladesh

কোনো বিল্ডিং যখন মার্ক করতে হবে তখন এ বিষয়টি সর্বদা খেয়াল রাখতে হবে যেন শেপটি বিল্ডিং এর নিচতলায় বা ভূমিতে আঁকা হয়। কিন্তু বহুতল বিশিষ্ট বিল্ডিং এর ক্ষেত্রে ভূমিতে শেপ আঁকা কঠিন হয়ে পড়ে। তাই বামেলা এড়াতে প্রথমে শেপটি আঁকুন বিল্ডিংটির ছাদ ঘেঁষে (Fig 1)



When marking a building, it is always to be remembered that the shape must be drawn at the base of the feature. But at times, it gets a little tricky to draw the base shape correctly for a multi-storey building. To avoid complexion, first draw the shape following roof boundary of the building. (Fig 1)

এরপর টুলবার থেকে Move one or more regions ক্লিক করুন এবং সম্পূর্ণ শেপটিকে মুভ করে বিল্ডিংটির ভূমিতে স্থাপন করুন এবং 'Done' ক্লিক করুন (Fig 2)



After that, select "Move one or more regions" from the toolbar, and move the selection to the base of the building. Press "Done" when aligned. (Fig 2)

এবার 'Buildings Attributes' সেকশনে বিল্ডিং এর Height এবং floors সম্পর্কিত তথ্য যোগ করুন। ম্যাপমেকারে উচ্চতার একক হলো মিটার, সেহেতু প্রতিটি ফ্লোর বা তলার জন্য উচ্চতা হিসেবে ৩.৩ মিটার (প্রায় ১১ ফিট) দেওয়া যেতে পারে। সকল তথ্য দেওয়া হলে এডিট সেভ করুন এবং পাবলিশ হওয়ার পর দেখুন বিল্ডিংটির ২.৫ ডি আকার ম্যাপে দেখা যাচ্ছে (Fig 3)



Now let's talk about assigning building attributes. In the "building attributes" section, add related information as height and floors of the building. Point to be noted, Map Maker uses "metre" unit for height. Hence, you can add 3.3 metres (approx. 11 ft) for each floor. After adding all necessary information, "save" your edit and view the 2.5D shape of the building generated after your edit has been published.

কিছু সতর্কতাঃ

-শেপ আঁকার সময় সর্বোচ্চ জুমে আঁকুন, -যদি আপনি একই ফিচারের 'Boundary' এবং 'Building' মার্ক করতে চান, তাহলে আগে 'Boundary' আঁকুন এবং উপযুক্ত নাম দিয়ে সেভ করুন। এরপর সুবিধামতো বিল্ডিং আঁকুন এবং কোনো নাম না দিয়েই (Unnamed অবস্থায়) সেভ করুন, এতে আর ডুপ্লিকেট তৈরী হবেনা, যেমনঃ <http://goo.gl/JZcxD>. -শেপটির কোণগুলো নিখুঁতভাবে আঁকতে চাইলে আঁকার সময় কি-বোর্ডের Shift বাটন চেপে আঁকতে। -কোনো বিল্ডিংএ যদি একাধিক ছাদ থাকে, তাহলে আলাদা আলাদা করে সকল ছাদ আঁকবেন না, যেমনঃ <http://goo.gl/zrRrS>. বরং এমনভাবে শেপ আঁকুন যেন তা পুরো বিল্ডিংকে কভার করে এবং উচ্চতা হিসেবে সবচেয়ে উঁচু ছাদের উচ্চতা উল্লেখ করুন।

Precautions:

1. Zoom to highest zoom level while drawing shapes.
2. If you want to mark "Boundary" and "Building" for the same feature, please draw the boundary of the feature first and add all necessary data. After that, draw the building shape but do not name it to avoid creating duplicates. See example here: <http://goo.gl/JZcxD>
3. To draw angles of the shape perfectly, press and hold "shift" button on the keyboard while drawing.
4. If a building has multiple roofs, kindly avoid drawing all roofs separately. See example: <http://goo.gl/zrRrS>. On the contrary, draw the shape in such a way that it covers the whole building, but set the "height" perimeter of the highest roof.



How to convert GIS data into KML..

Hedayetur Rahman
Cartographer & GIS Expert, Bangladesh

আমরা ম্যাপিং এর ক্ষেত্রে প্রায়শই কেএমএল (kml=Keyhole Markup Language) ফাইল ব্যবহার করি। kml ফাইল গুগল আর্থ বা গুগল ম্যাপ মেকারের জন্য একটি উপযোগী ফাইল ফরম্যাট। কিন্তু অনেক সময় আমাদের হাতে এই ফাইল ফরম্যাটের ডাটা সরাসরি থাকে না। ম্যাপিং এর ক্ষেত্রে শেপ ফাইল (.shp) একটি বহুল ব্যবহৃত ফাইল এবং যে কোন আনুষঙ্গিক ফাইলকে এই ফরম্যাটে রূপান্তর করা যায়। শেপ ফাইলকে কিভাবে সরাসরি কেএমএল ফাইল এ রূপান্তর করা যায় তা আমরা শিখব: সবচেয়ে বড় সুবিধা হচ্ছে সম্পূর্ণ কাজটি আমরা অনলাইনে করতে পারব। প্রথমে <http://goo.gl/qKRFZ> এই ঠিকানায় প্রবেশ করি।।

এরপর যে ফাইলকে রূপান্তর করব তা .zip (অবশ্যই .zip হবে .rar নয়) ফাইলে রূপান্তর করি এবং ফাইলটি browse করে দেই।

এরপর send ZIP file এ ক্লিক করি। এরপর পাশের window টি দেখতে পাব।

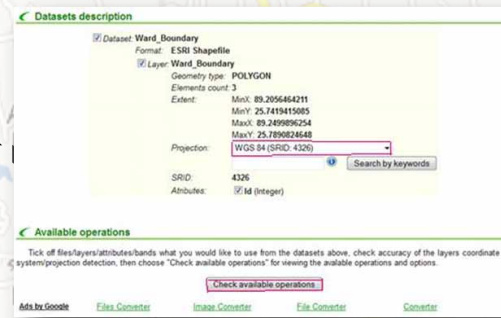
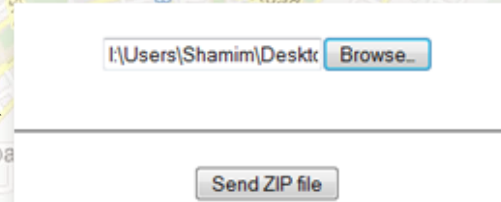
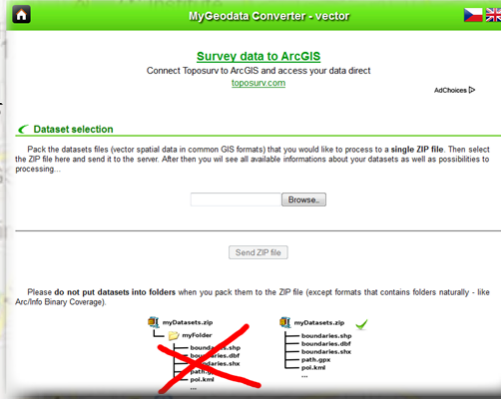
এখানে projection এর ঘরে WGS 84 সিলেক্ট করে check available operations এ ক্লিক করতে হবে।

এতে পাশের window আসবে। এরপর export to format এর ঘরে kml এবং transform to এর ঘরে WGS 84 লিখে proceed selected operations এ ক্লিক করতে হবে। এরপর জিপ ফাইলটি ডাউনলোড করতে হবে।

We mostly use KML (Keyhole Markup Language) files when mapping. It is a format commonly recognized in Google Earth and Google Map Maker. But we may not have files of this format at our disposal at all times. Shape files (.shp) are also a very widely used format for mapping and any ancillary files can be converted to this format. What we will learn here today is how to convert a shape file directly into a KML file. The greatest convenience of this conversion is that we can complete it all online. Several steps to do so have been point out below for your convenience: first. Go to <http://converter.mygeodata.eu/vector>

Process the required file to .ZIP (yes .zip, not .rar) and browse the file from your PC.

Click "Send ZIP file"
When the upload is complete, in the next window select "WGS 84" in the "projection" option. Click "Check available operations" at the bottom of the page. Select "KML" from the "Export to format" menu and "WGS 84" from "Transform to" menu. Click on "Proceed selected operations". Download the ZIP file and extract.



Mapping: A leisure companion turned into obsession ...

Avijit Roy Kabyo

Citizen Cartographer, Bangladesh

Google

Map Maker

Avijit Roy Kabyo

Edit Nickname



Edit Photo

Stats:

650 days, 797 edits, 781 reviews

Road length (km) 26.5

Points of interest 10

Business listings 57

Regions (km²) 1927.8

Feature edits 413

গুগল ম্যাপিং! অনেক সুন্দর আর ভালো লাগার অভিজ্ঞতা। আমার জন্ম নোয়াখালীতে, কুমিল্লায় বেড়ে ওঠা, আর এখন ঢাকায়। ২০০২ এর দিকে কুমিল্লাতে গুগল এর সাথে পরিচয় ২০০৬ -০৭ এর দিকে গুগল ম্যাপ এর সাথে পরিচয়। মাঝে মাঝেই দেখতাম এটা। ২০১০ এর কোন এক সময় হঠাৎ মনে হল, আমি নিজেও তো কাজ করতে পারি। তাই খুঁজে বের করলাম এডিট করার বাটন। সবাই যা করে, আমি কেন বাদ যাব!!! নিজের বাড়ি খুঁজে বের করে তা অ্যাড করে দিলাম, আর করলাম নিজেদের দোকান! কিন্তু এর পর অনেক দিন আর দেখা হয়নি। পরে ২০১১ এ ঢাকায় আসার পর নিজের অফিস ম্যাপে যোগ করার জন্য ম্যাপ মেকার এ আসি। দেখলাম আমার আগের ২টা এডিটই Denied। পরে অফিস অ্যাড করলাম আর তা Published হল। এর কয়েকদিন পর ম্যাপ এডিট করতে শুরু করলাম নির্দিষ্ট বিরতিতে, Published হতে লাগল আমার এডিট। বসুন্ধরা আবাসিক এলাকা আর উত্তরার EDIT এর উপর গুগল আপত্তি তুলে নিল। সরাসরি Published হতে লাগল। এর মাঝে কোন একটা Pending এ যতদূর মনে পড়ে তানজিল ভাই, ফোরামের লিঙ্ক দিয়ে দিয়েছিলেন। এসে গেলাম ফোরামে। শিখতে লাগলাম, বুঝতে লাগলাম সব কিছু। তার পরেই রিভিউ এর দিকে নজর পড়ে আমার। শুরু করি নেশাখস্থের মত ম্যাপিং আর রিভিউ। সবার কাজ দেখে নিজের ইচ্ছায় আর সবার অনুপ্রেরণায় আমি ম্যাপিং এর প্রেমে পড়ে গেলাম। এখন আমি উপজেলা, ইউনিয়ন ম্যাপিং আর রিভিউ নিয়ে ভালোই সময় পার করছি!!!

I was born in Noakhali, raised in Comilla. Got familiar with Google here around 2002, Google Maps in 2006-07. I used Google Maps for a quite a while, but it was until 2010 that I realized I can contribute more.

I looked around for an edit button, and when I finally stumbled upon it, acted like a typical newbie, "I gotta find my home and workplace, and add it up!" I was gone from mapping a long time since then.

2011, Dhaka. I logged in to Map Maker to mark my new office in Dhaka (which was approved fortunately), but found two of my previous edits to be denied. Since then, I started mapping at a certain regular interval and my edits were published. As far as I can recall, RER Tanzil referred me to the forum through a comment on one of my pending edits. Hence, I landed onto the forum and started learning more. I gradually budgeted my time between reviewing and mapping features. The next thing I know, I have already started mapping and reviewing like an aficionado! I found mapping irresistible after being inspired by the effort and enthusiasm everybody was showing. At present, I pass a great deal of my time in mapping Upazilas (Minor Civil Divisions), Unions (Cities) and reviewing other edits!