

16/07/2012

לכבוד:
אדר' נתן גרוס
אדריכל ובונה ערים

שלום רב,

הנדון: מתחם שוק בצלאל - אתר בעל ערך היסטורי תרבותי

בהתייחס לפנייתכם בנוגע לעמדתה של המועצה לשימור אתרי מורשת בישראל באשר לערכו של מתחם שוק בצלאל, בו מקודמת תוכנית פיתוח תא/מק/2250/ב', מצ"ב התייחסותנו:

1 שוק בצלאל שהוקם בשנות העשרים ביוזמת מועצת העיר תל אביב בראשות מאיר דיזנגוף, ממוקם בין הרחובות המלך ג'ורג', מכבי, בית-לחם וטשרניחובסקי (לשעבר רח' הכרמל ורח' בצלאל). המתחם התפרסם במשך שנים כמרכז הפלאפל ומוצרי טקסטיל, והפך לאייקון בתודעה הציבורית. באתר זה, הנמצא בליבה ההיסטורית של העיר תל-אביב ובאזור ההכרזה כ"אתר מורשת עולמית של אונסק"ו" (אזור C – ראה מפת ההכרזה המצורפת בעמ' 6), התפתח במהלך השנים מתחם יחידי מסוגו, המהווה אלטרנטיבה לאוכלוסיות חלשות מחד-גיסא ושוק מציאות לתיירות פנים וחוץ מאידך-גיסא; באתר התיירות של עירית תל אביב הוא מוצג כאחת האטרקציות העירוניות, בדומה לשווקים דומים בערים אירופאיות מובילות. וכך נאמר:

"שוק בצלאל"

מתחת לאף של שוק הכרמל, שוכן לו שוק בצלאל המציע מוצרי טקסטיל במחירים עממיים. תוכלו להלך שם בין הדוכנים, לחטט בכל ערמות הבלגן וליהנות מאווירת שוק אותנטית עם מחירים חסרי תקדים ובעיקר – המון מציאות.
כתובת: רחוב בית לחם 1"

מעטים יודעים כי במקום זה יסד מאיר דיזנגוף, ראש עיריית תל אביב, את השוק העירוני, שלימים נדד מעט משם ומוכר היום כשוק הכרמל (מצ"ב מידע ומספר עותקי מסמכים מקוריים המעידים על כך)

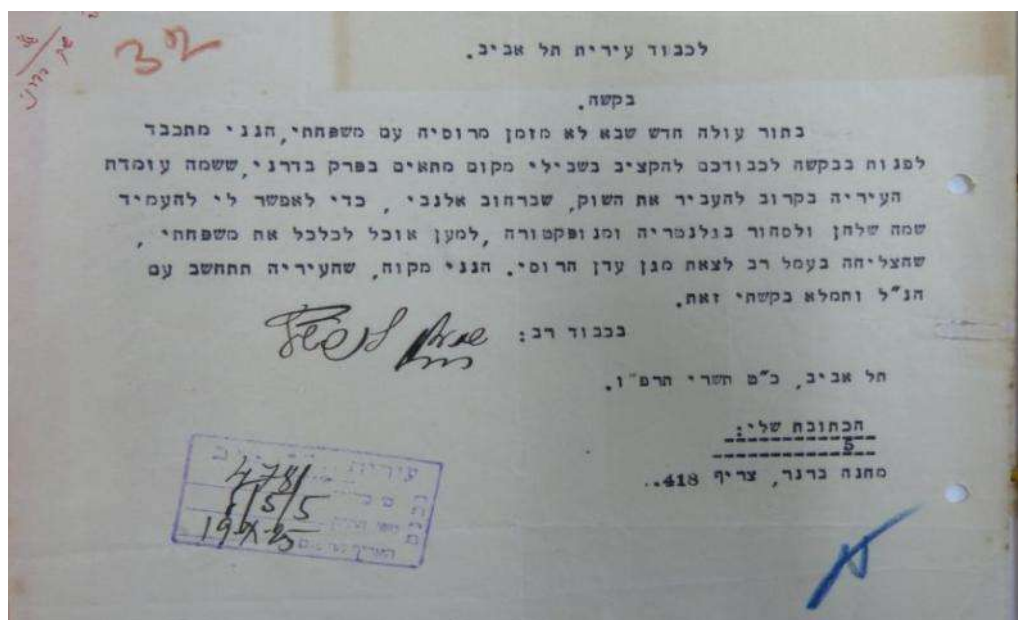
רקע כללי

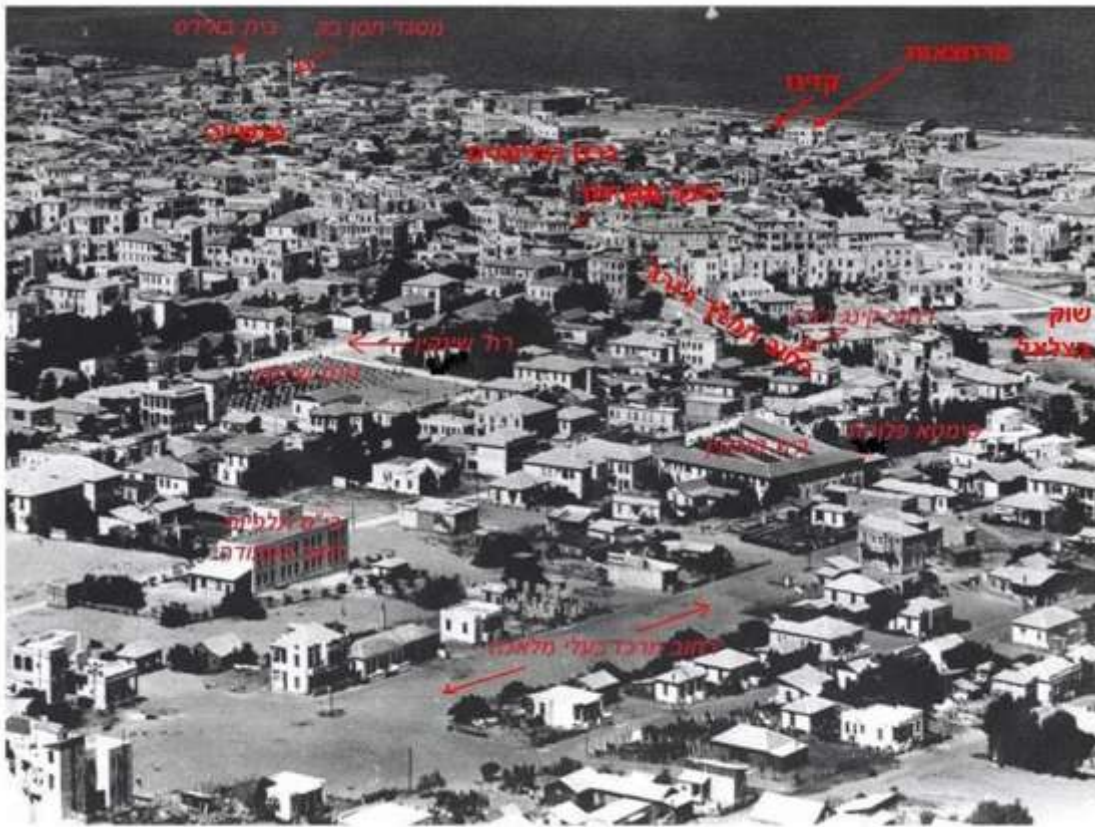
לאחר מאורעות תרפ"א (1921), והקמתה של מועצה עירונית עצמאית בתל אביב, התפתח ביוזמתם של פרנסי העיר תל אביב, שוק בפינת הרחובות אלנבי והכרמל (לימים חלקו הצפון-מזרחי של רחוב הכרמל שינה את שמו ל-קינג ג'ורג'). דוכני השוק הוצבו על ידי פליטים יהודים מרוסיה, שנמלטו מאימת הפוגרומים חסרי כל. הסוחרים כונו "פליטי רופין", (ד"ר ארתור רופין מיסד המשד הארצישראלי שסייע בידם להתיישב בארץ, ככל הידוע לנו על סמך המסמכים והעדויות ההיסטוריות, בתיהם הוקמו כמו גם הדוכנים במתחם המדובר) והמקום זכה לשם "שוק הכרם".



2

מבט אל רחוב קינג ג'ורג בתחתית התמונה ניתן לראות את שוק הכרם שנוצר יש מאין ובראש התמונה מבט לכיוון מתחם שוק בצלאל המתוכנן. ניתן לראות חלק מהמבנים ההיסטוריים המקוריים הקיימים עד היום לאורך רחוב (הכרמל) קינג ג'ורג'!

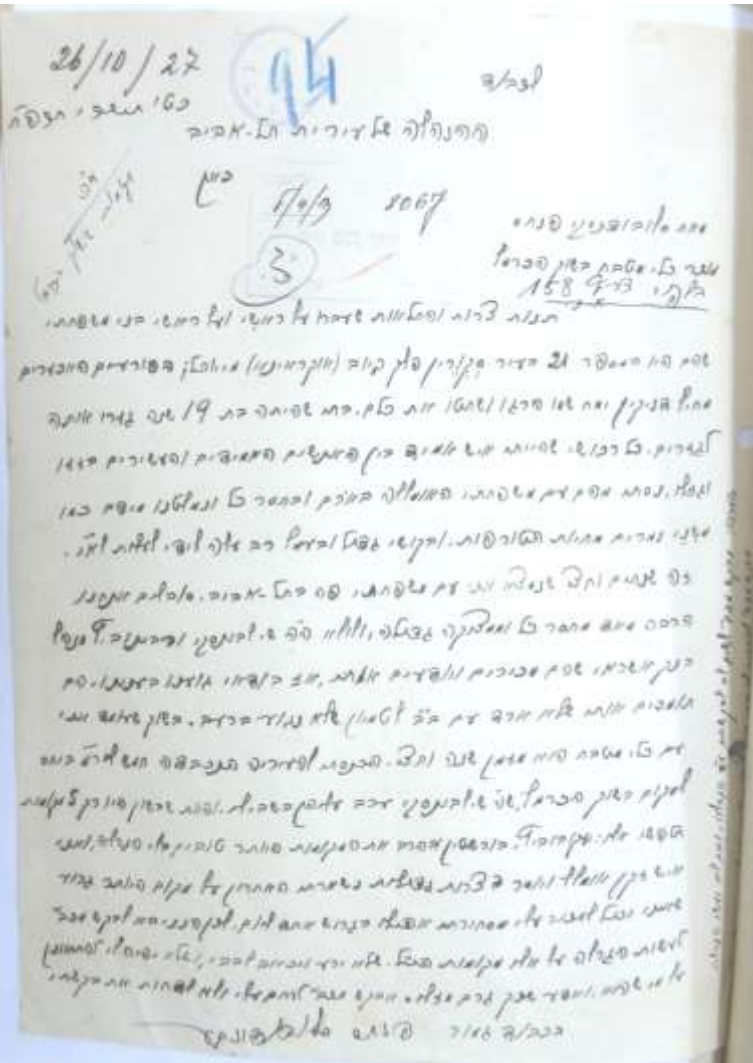
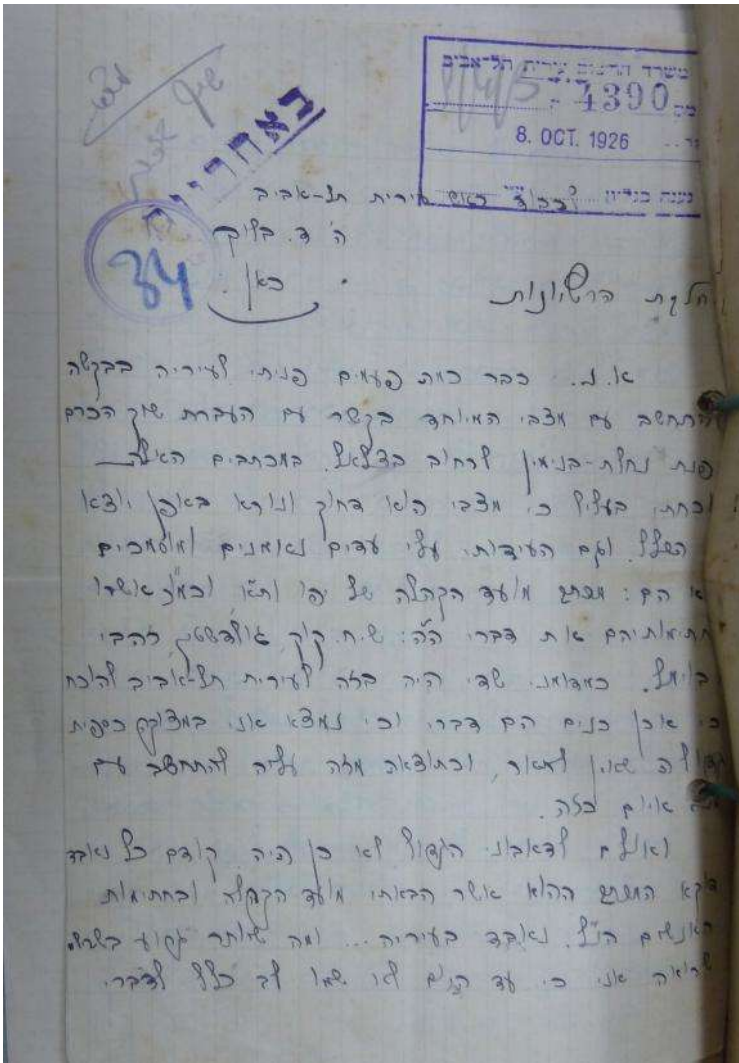


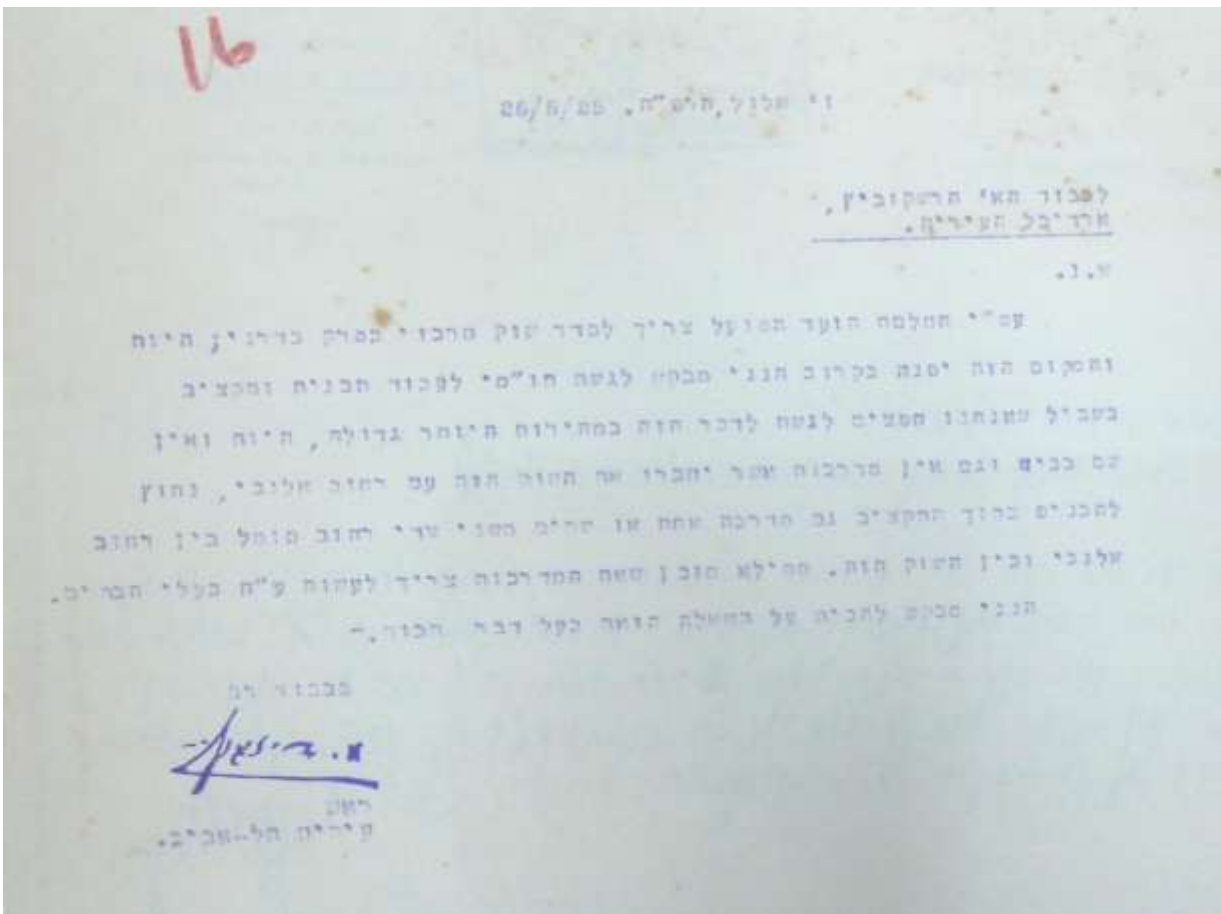


מכתב בקשה לראש העיר לעבור לשוק בצלאל המתחם החדש והמתוכנן שיזמה עיריית תל אביב

מכתב בקשה לראש העיר מאחד "מפליטי רופין" המעיד על הטבח ורצח ביתו, מצבם הקשה והרצון לקבלת סיוע והגעה למתחם שוק בצלאל הכרמל.

3





מכתב משנת 1925 בו מדבר מאיר דיזינגוף ראש העיר תל אביב, על הקמת שוק באזור שוק בצלאל.

4

פרנסי העיר ביקשו להקים שוק עירוני מודרני, בסגנון אירופאי, ולפיכך נבנה בשנת 1926 שוק מקורה ברחוב בצלאל (ששינה לימים את שמו לטשרניחובסקי), על מגרש שנרכש מבעליו בדראני, והוא נקרא "שוק הכרמל – בצלאל". השוק הוקם בידי חברת "סולל בונה", ולימים, על חלק מהשטח שיועד לפארק, נבנו בשנות ה-30 מגרשי הטניס של מועדון הספורט "מכבי".



מפת האזור משנת 1924 עם תיקון מ-1936 ובה פירוט תכנון השוק המתוכנן והמודרני מארכיון מנהל ההנדסה עיריית תל אביב

עיריית תל אביב הקפידה על הסדר והניקיון בשוק. היא גם גבתה מהסוחרים והרוכלים דמי-שכירות ולכן נדדו חלקם לתחומה של עיריית יפו, לצפון שכונת מנשייה. במהלך השנים, עם גידולה של העיר והתפתחותה, התרחב גם "שוק הכרמל" והתפרס לכל אורכו של הרחוב – דרום-מערבה (מקום בו הוא פועל כיום). בעקבות מאורעות 1929, ומאורעות 1936, עזבו יהודים נוספים את יפו, והשוק המסחרי היהודי בנווה שלום יפו, דער. "שוק הכרמל" הפך לשוק העירוני, והוא משמש עד היום כשוק המרכזי לכל אזור גוש דן. "שוק בצלאל", שתוכנן ונבנה למטרה זו, שמר על יחודו ומשמש אטרקציה למבקרים בעיר ולתושביה ואף לתיירים.

5



מועדון-ספורט "מכבי" שהיה צמוד לשוק שהוקם על שטח עירוני ציבורי – מבנה בעל חשיבות היסטורית שתוכנן על ידי אדר' שיפמן. וגם הוא נהרס לאחרונה במסגרת עבודות הפיתוח במתחם.

חשיבותו של "שוק בצלאל" בהיבטים עירוניים אורבניים ותרבותיים

1. השוק הוקם ביזמת העירייה במטרה מוצהרת להקים שוק מודרני על שטח בדארני.
2. השטח נרכש על ידי וועד תל אביב ותוכנן לשמש כפארק עם שוק בתוכו. ראה את הספר של אדריכל יוסף טישלר המתאר את תכניתו לפארק בדארני.
3. המבנים ששימשו את חנויות הפלאפל הם שרידים משוק מקורה אירופאי מודרני מתוכנן עם חוקים ונוהלים, לראשונה בתל אביב. לאחרונה נהרס האחרון שבהם בידי יזמי הפרויקט החדש !!! וזאת בשעה שמקודמת תוכנית חדשה למתחם ובמסגרתה ניתן היה לבחון שימור סיפור המתחם ושימור אלמנטים מתוכו ושילובם במתחם המתחדש.
4. השם המקורי היה "שוק בצלאל הכרמל" כי הוא ממוקם בין הרחובות בשמות אלה, ששינו את שמם. הכרמל הפך לקינג ג'ורג' ובצלאל לטשרניחובסקי.
5. שוק הכרמל של היום הוא התפתחות זוחלת של שוק בצלאל, על הציר בין מנשיה ("דיזנגוף-סנטר" של היום) ואלנבי. שוק הכרם היה במפגש נחלת בנימין / אלנבי והכרמל. השוק היה לאיקון=הוא חלק ממכלול מוכר בתרבות הבילוי התיירות והקנינות הישראלית של נחלת בנימין, שנקין ושוק הכרמל ולכל אחד מהם מאפיין משלו.
6. חלק ממגרש מכבי שהיה צמוד לשוק, על אדמת העירייה – וגם הוא נהרס לאחרונה על-ידי העירייה – הוא בעל חשיבות היסטורית של שטח עירוני ציבורי למועדון-ספורט "מכבי" עם מבנה שתוכנן על ידי אדר' שיפמן.
7. בעבר היו מאפייני השוק בעיקר דוכני הפלאפל אשר לא היו להם אח ורע בשום מקום אחר בעיר ובישראל. המדיניות הייתה "אכול כפי יכולתך" ואכן היה המקום הומה אדם בעיקר בני נוער אשר חזרו מתנועת הצופים ו"מכבי" אשר מקום מושבם היה צמוד לשוק וכמובן אטרקציה תיירותית. ברבות הימים נעלמו כאמור דוכני הפלאפל, ומה שנשאר במתחם הן חנויות לממכר פריטי לבוש, הנעלה ומוצרים לבית.

6



מפת ההכרזה של אונסק"ו בה רואים שלפחות חלקו של השוק כלול ב"אזור C".



המועצה לשימור אתרי מורשת בישראל רואה חשיבות בשימור סיפור מתחם השוק המקורי ופעילותו היחודית הנמשכת עד היום, במסגרת תוכנית הפיתוח למתחם; איננו יודעים אם נערך תיעוד היסטורי-אדריכלי למתחם השוק, אשר ממנו ניתן ללמוד על ערכי המתחם ההיסטוריים, תרבותיים והאדריכליים פרטי מבנים ו/או על אלמנטים אחרים שאותם ראוי לשמר. סקר כזה הוא מחויב המציאות כשבאים לממש תכנית פיתוח רחבת-היקף שכזו במתחם בעל רגישות היסטורית, תרבותית וחברתית כמו שוק בצלאל. כמו-כן יש לבחון את השלכותיה של התכנית החדשה גם על רחוב המלך ג'ורג', כולל על הגדה שממול, בה מצויות, למשל, סימטה פלונית וסימטה אלמונית שייחודן אינו מוטל בספק. כמו-כן, על התכנית החדשה להבטיח את שימור הבניה המרקמית, כחלק מאזור ההכרזה של אונסק"ו וביחס למתחמים החשובים של רחוב נחלת-בנימין, שנקין ושוק הכרמל, המתנקזים לכיכר מגן-דוד.

7

בברכה,
תמר טוכלר
מנהלת מחוז ת"א
והמחלקה לקשרים בינלאומיים
המועצה לשימור אתרי מורשת בישראל

העתקים:

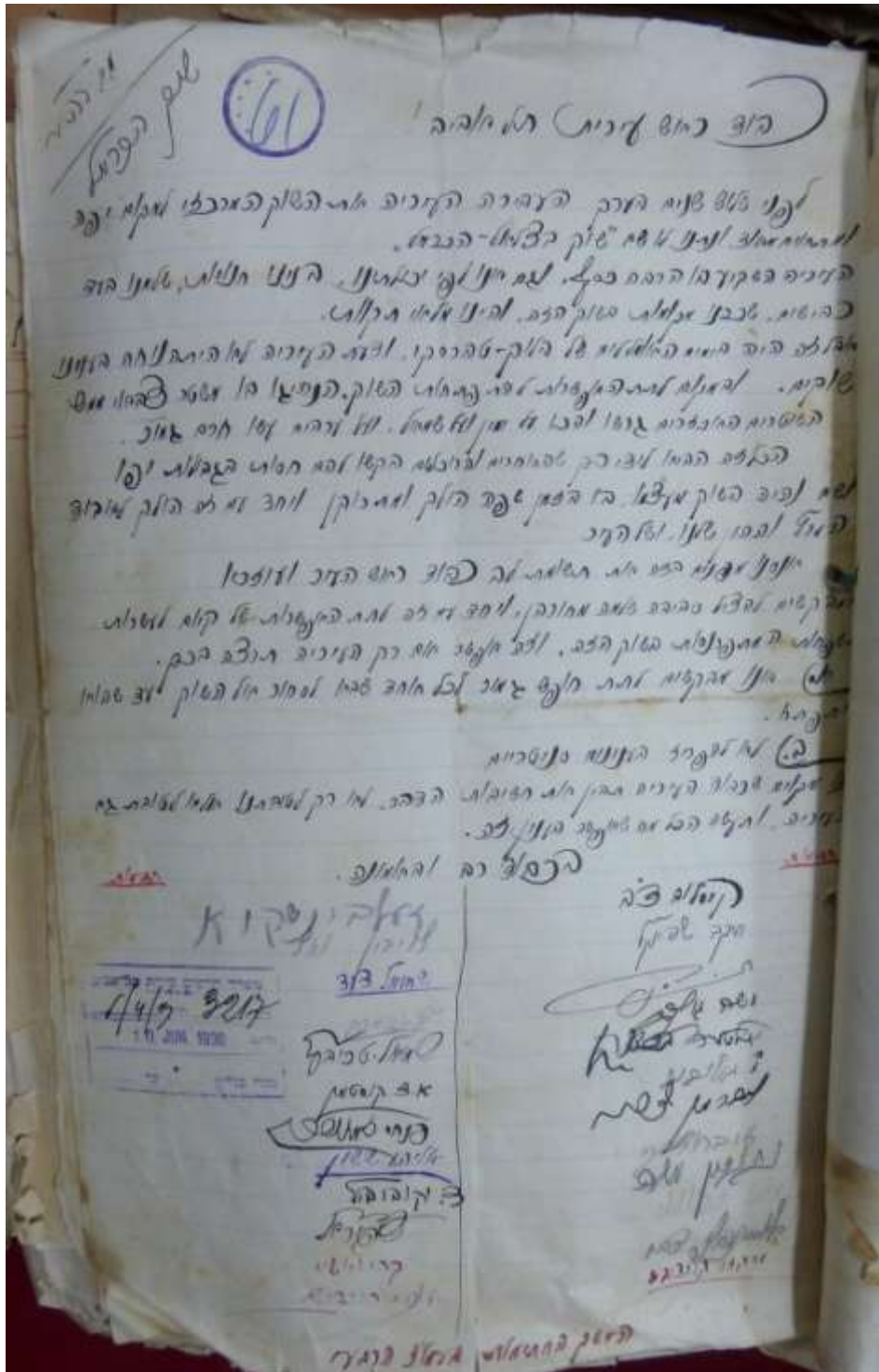
אדר' סעדיה מנדל- יו"ר המועצה לשימור אתרי מורשת בישראל
מר עמרי שלמון – מנכ"ל- המועצה לשימור אתרי מורשת בישראל
חומי נובנשטרן- סמנכ"ל תכנון ומשפט המועצה לשימור אתרי מורשת בישראל
אדר' דן איתן- יו"ר מחוז ת"א המועצה לשימור אתרי מורשת בישראל
אדר' ירמי הופמן- מנהל מחלקת השימור ע"ת

ועוד כמה מסמכים ביחס למתחם שוק בצלאל ההיסטורי ↓

מנהלת מחוז תל אביב והמחלקה לקשרים בינלאומיים
מועצה לשימור אתרי מורשת בישראל, בית ספר חקלאי מקוה ישראל, 58910
טל': 03-5086605, 03-5086605 פקס מייל: 15335086605
tuchler@shimur.org.il



מועצה לשימור
אתרי מורשת בישראל

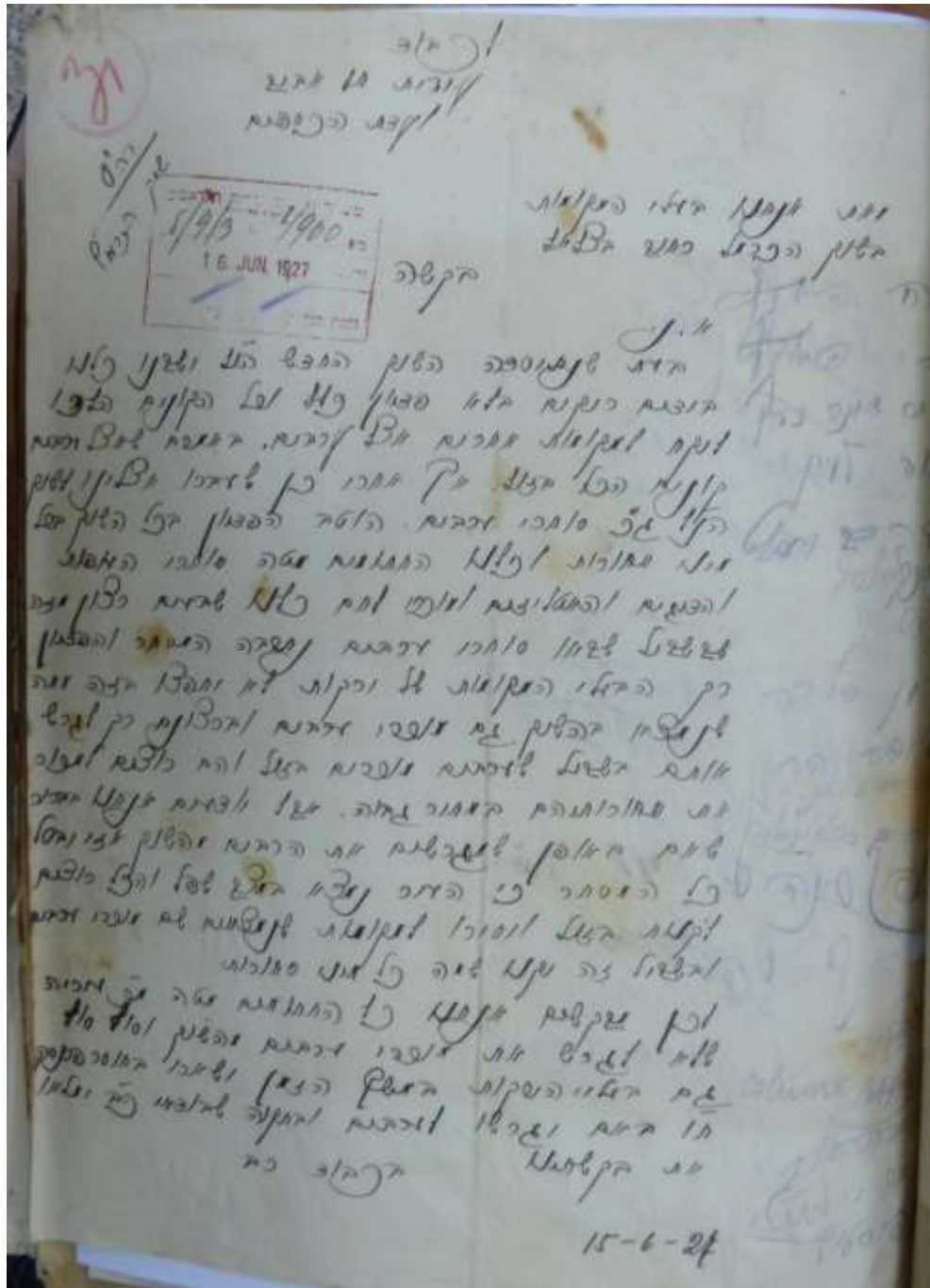


8

מנהלת מחוז תל אביב והמחלקה לקשרים בינלאומיים
מועצה לשימור אתרי מורשת בישראל, בית ספר חקלאי מקוה ישראל, 58910
טל: 03-5086605, 03-5086605 פקס מייל: 15335086605
tuchler@shimur.org.il



מועצה לשימור
אתרי מורשת בישראל



9

מנהלת מחוז תל אביב והמחלקה לקשרים בינלאומיים
מועצה לשימור אתרי מורשת בישראל, בית ספר חקלאי מקוה ישראל, 58910
טל: 03-5086605, 03-5086605 פקס מייל: 15335086605
tuchler@shimur.org.il