

Lo hago para las dos constantes de tu mensaje original, si quieres otros valores dímelo.

```
In[1]:= a1 = -1.223
```

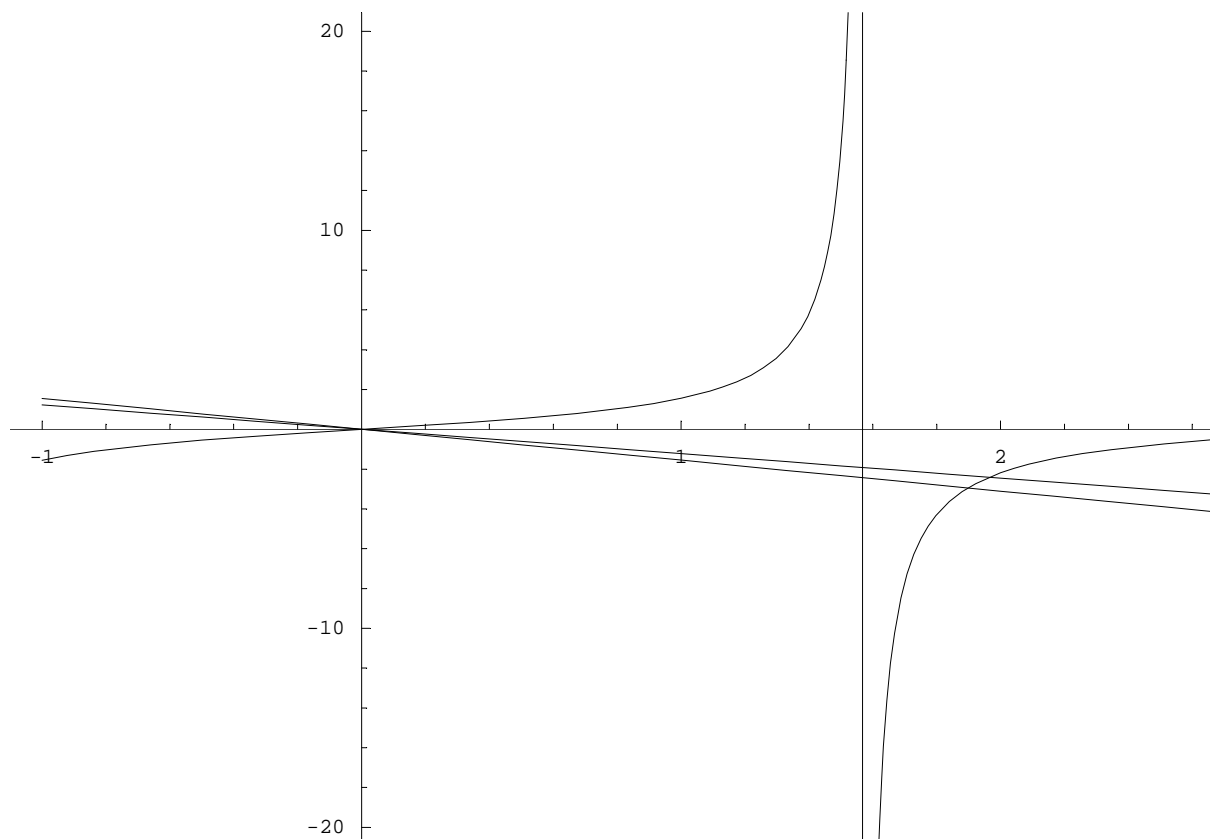
```
Out[1]= -1.223
```

```
In[2]:= a2 = -1.554
```

```
Out[2]= -1.554
```

La ecuación tiene infinitas soluciones, buscamos la primera positiva distinta de cero.

```
In[3]:= Plot[{Tan[x], a1 x, a2 x}, {x, -1, 3}]
```



```
Out[3]= - Graphics -
```

Buscamos las raíces cerca de  $x = 2$

```
In[4]:= FindRoot[Tan[x] == a1 x, {x, 2}]
```

```
Out[4]= {x -> 1.9651}
```

```
In[5]:= FindRoot[Tan[x] == a2 x, {x, 2}]
```

```
Out[5]= {x -> 1.89772}
```