

Asembli S.A.

Marzo 2017

AGENDA

Acerca de Nosotros	3
Vision y Misión Estrategica	4
Localización Estratégica.....	5
Hitos.....	7
Nuestro Personal.....	8
Capacidades.....	9
Ventas.....	29
Productos Principales.....	30
Clientes Principales.....	31
Proyectos Desarrollados.....	32
Calidad, Medio Ambiente, Salud y Seguridad.....	33

Acerca de Nosotros

Asembli S. A., fundada en 2001, es pionero en Manufactura electrónica con una firme background y solida experiencia en Tecnología de Montaje Superficial.

Ofrecemos alta calidad para soluciones de outsourcing con un equipo de excelencia, competente, con alta performance y objetividad. Asembli S.A. manufactura productos altamente confiables, que hace que nuestros clientes puedan distribuirlos alrrededor del mundo.

Visión Misión Estratégica

Visión Estratégica.

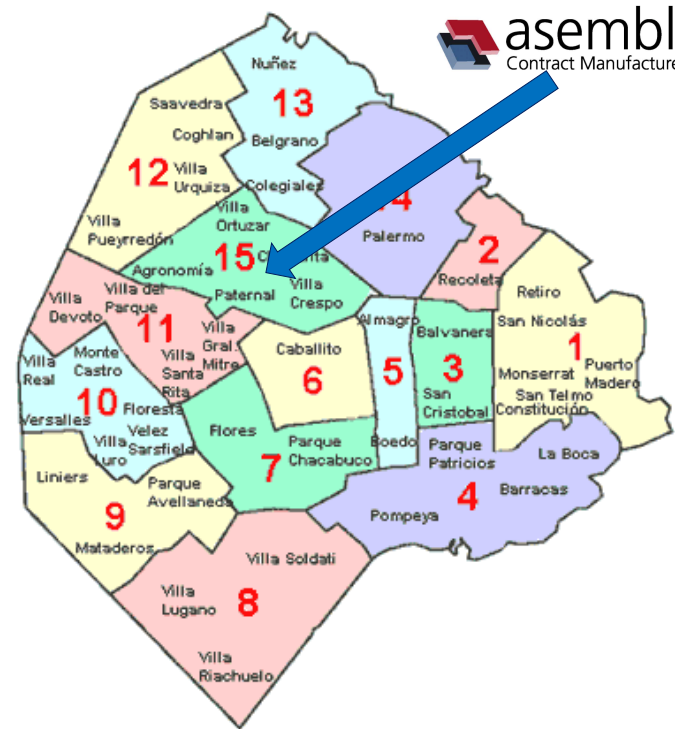
Ser excelentes proveedores de productos y servicios, innovando y actualizando los mismos en forma permanente. Crecer de manera rentable y eficaz actuando en mercados nuevos y tradicionales, aplicando los principios de la calidad, cuyos resultados se plasmen en beneficios tangibles para nuestros clientes, proveedores, empleados, accionistas y la comunidad.

Misión Estratégica.

Desarrollar, comercializar y brindar productos y servicios que satisfagan plenamente las necesidades de nuestros clientes tomando como principios la prevención, la eficacia, la eficiencia, y la mejora continua.

Localización Estratégica

South America



- País: Argentina
- Capital: Buenos Aires
- Idioma Oficial : Español
- Área: 2.8 M km² (8th)
- Población: 40,677,348 (30th)

Localización Estratégica



Hitos

2001	Fundación de Asembli S.A.
2002	Certificación ISO 9001:2000.
2005	Apertura Planta Industrial Paternal.
2005	Incorporación del primer dispositivo AOI full Collor.
2007	Incorporación de Tecnología Lead Free.
2008	Certificación IEC QC 080000:2005 HSPM.
2009	Incorporación de Tecnología BGA.
2010	Certificación atmósferas Explosivas
2011	Incorporación de Tecnología PoP.
2014	Certificación ISO 14001:2004
2015	Incorporación de Robot para Soldadura Selectiva.

Nuestro Personal

Director General

Ing. Andres Sas-Zatwarnicki

Responsable Administración y Finanzas

Ctdr. Hernán Gómez

Responsable de Logística

Ing. Esteban Moreau

Responsable de Compras

Ing. Esteban Moreau

Responsable de Producción

Ing. Gastón Lagoa

Responsable de Calidad

Ing. Gastón Lagoa

Capacidad

Tecnología de Montaje Superficial

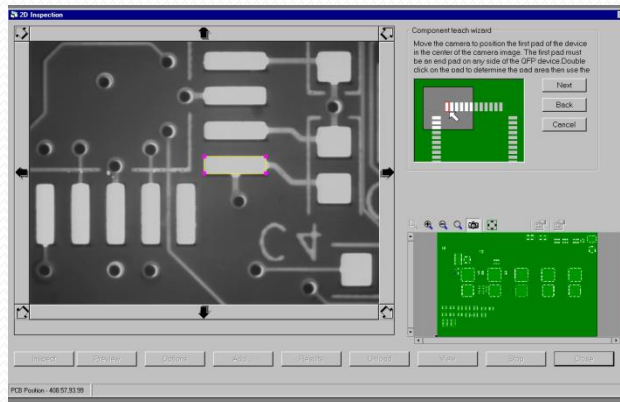


Capacidad

Impresor Automático con verificación 2D

Impresor Automático para altas producciones

- ❑ Gran Capacidad para footprints compactos.
- ❑ Tamaño Máximo de Stencil 29" x 29" (737mm x 737mm)
- ❑ Tamaño Máximo de Plaqueta 23" x 20" (584mm x 508mm)
- ❑ Tamaño Mínimo de Plaqueta 3" x 2" (75mm x 50mm)
- ❑ Área de Impresión 22" x 19.6" (559mm x 498mm)
- ❑ Programable por software
- ❑ Sistema de Verificación 2D



Capacidad

Pick & Place de alta capacidad

El sistema de montaje mas flexible para productos de alta densidad de componentes. Capacidad de montaje de componentes Ultra fine pitch, 0201, tecnología BGA y PoP.

- ❑ 18,500CPH; chip (effective tact)
- ❑ 1,850CPH; IC (effective tact)
- ❑ 1 cabezal multi nozzle con 4 boquillas y 1 cabezal de alta resolución
- ❑ Desde 0201 a 74mm
- ❑ Sistema de centrado láser



Capacidad

Linea para luminarias de 1m

Chip Shooter para luminarias led de alta productividad y bajo costo.

- ❑ 22,000CPH; chip (effective tact)
- ❑ 15,000CPH; IC (effective tact)
- ❑ 8 cabezales multi nozzle
- ❑ Desde 0603 a 54mm
- ❑ Montaje de leds XLamp MC-E LED
- ❑ PCB y MCPCB hasta 120cm x 35cm



Capacidad

Horno de Refusión de Alta Estabilidad

- ❑ *Capacidad de Proceso de Alta Temperatura 350°C*
- ❑ *Circuito Seguro de Alta Temperatura*
- ❑ *Combinación Pin-Chain and Mesh-Belt Conveyors*
- ❑ *Control de Proceso Multi-Speed Blowers*
- ❑ *Conveyor con Ajuste Motorizado*
- ❑ *Sistema de Control SMEMA*
- ❑ *System Status Light Tower*
- ❑ *Compatible con Proceso Lead-Free*



Capacidad

Sistema de Inspección BGA – LGA – PoP

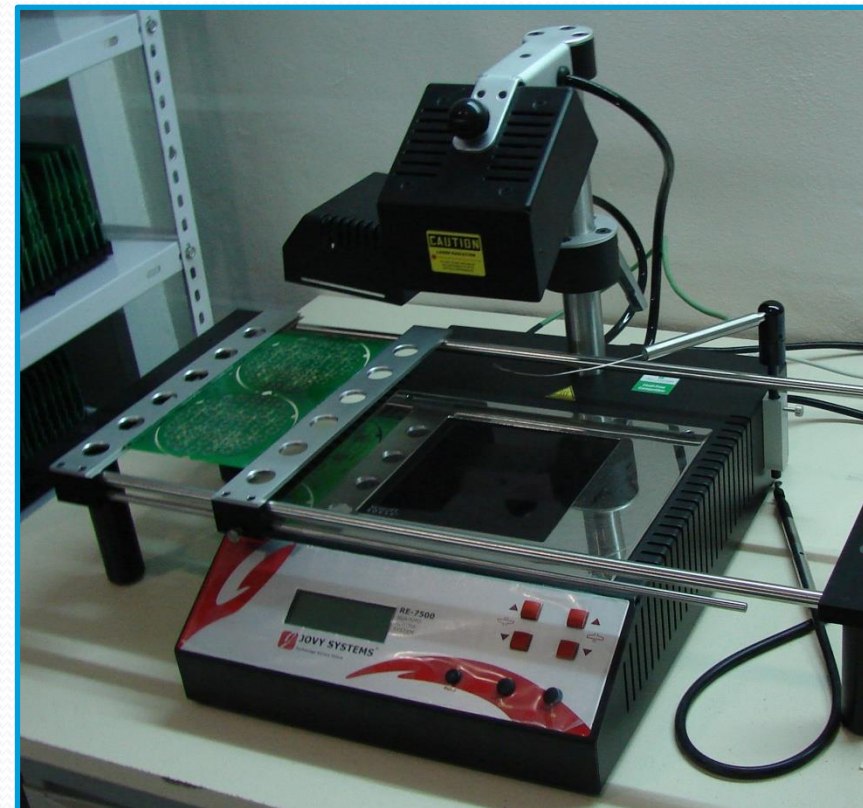
- ❑ *Alta Resolución, 90° BGA optical lens (<300um)*
- ❑ *Fuente de luz halógena,*
- ❑ *Capacidad de medición de altura de pasta, diámetro de solder balls, análisis de soldaduras*
- ❑ *Compatible con ESD*



Capacidad

Estación de Retrabajos BGA – LGA – PoP

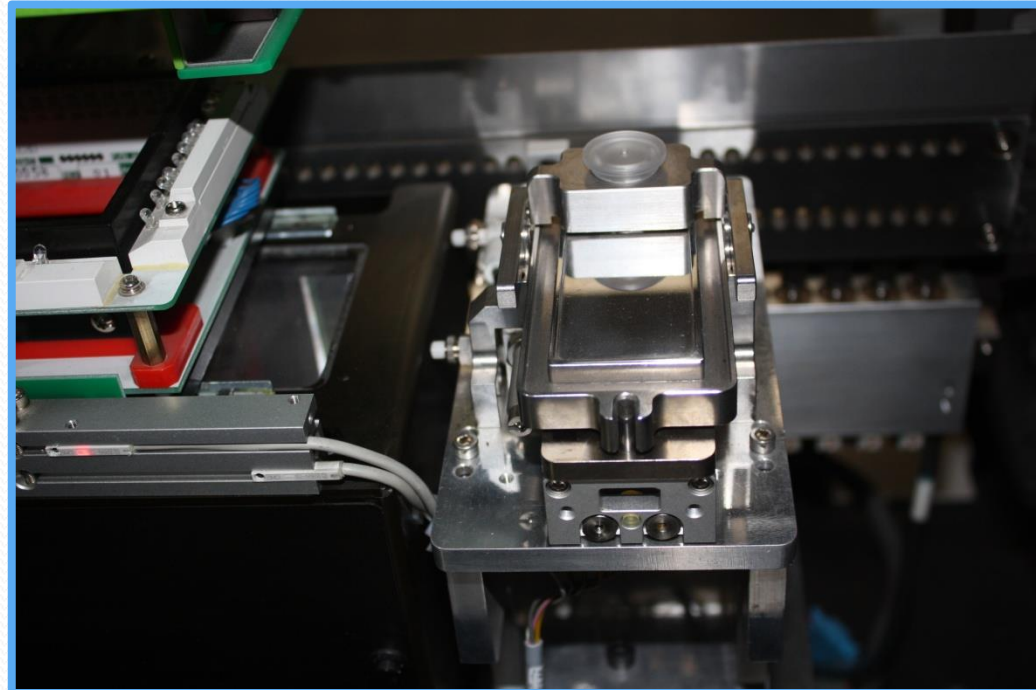
- ❑ *Unidad de re trabajos para tecnología para diferentes tipos de Componentes SMD como BGA, CBGA, CCGA, CSP, QFN, MLF, PGA y μ BGA.*
- ❑ *Mantiene protegidas todas las partes plásticas, componentes PTH, Sockets, Conectores y partes Metálicas.*
- ❑ *Proceso de Pre-Calentado , rampas de crecimiento, refusión y enfriamiento estándar*



Capacidad

Linear Fluxer para montaje de PoP

- ❑ *Tamaño de Componentes máximo 30mmx30mm*
- ❑ *Profundidad recomendada de 2 / 3 del diámetro del solder ball*
- ❑ *Depósito cubierto para evitar secado de flux*
- ❑ *Cubierta transparente para comprobar el nivel de los medios de comunicación en el interior del depósito.*
- ❑ *El depósito es lo suficientemente grande como para contener los medios de comunicación suficiente para un turno completo de la producción típica*



Capacidad

Líneas Flexibles de Inserción Manual

- ❑ 3 líneas
- ❑ 12 puestos de trabajo
- ❑ 7,200CPH



Capacidad

Soldadura por Ola Sn-Pb

- ❑ *Máximo tamaño de plaqueta 300mm x 400mm*
- ❑ *Sistema de Ola Orbital*
- ❑ *IR Preheater*
- ❑ *Fluxeado por piedra porosa*



Capacidad

Soldadura por Ola Lead Free

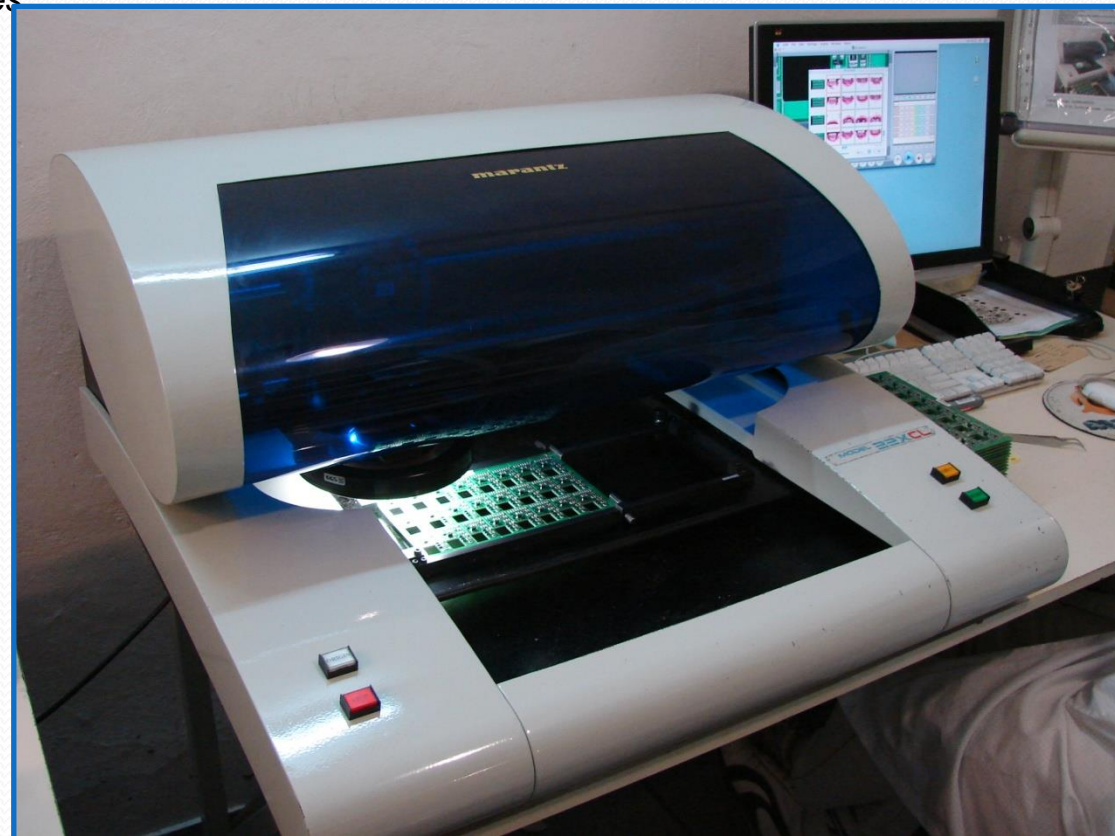
- ❑ *Máximo tamaño de plaqueta 400mm x 500mm*
- ❑ *Sistema de Ola Hueca*
- ❑ *IR Preheater*
- ❑ *Spray Fluxer*



Capacidad

Inspección Óptica Automática

- ❑ *Máximo tamaño de plaqueta 400mm x 500mm*
- ❑ *Inspección Óptica Automática de PCB's*
- ❑ *Inspecciona:*
 - Componentes SMT & THT (faltantes tipo, polaridad, offset etc.)*
 - Meniscos de soldaduras*
 - Pasta de Estaño (2D)*
- ❑ *Cámara Color de Alta Velocidad y tecnología Digital*
- ❑ *Lentes Tele céntricas para reducción de paralelismo*
- ❑ *Análisis mediante síntesis de Imágenes e Histogramas.*
- ❑ *Programable con librerías por Muestra patrón*
- ❑ *Librarías para gestión estructurada de componentes*
- ❑ *Importa Archivos Gerber*
- ❑ *Cambios de resolución para mejor productividad*



Capacidad

Soldadura Selectiva

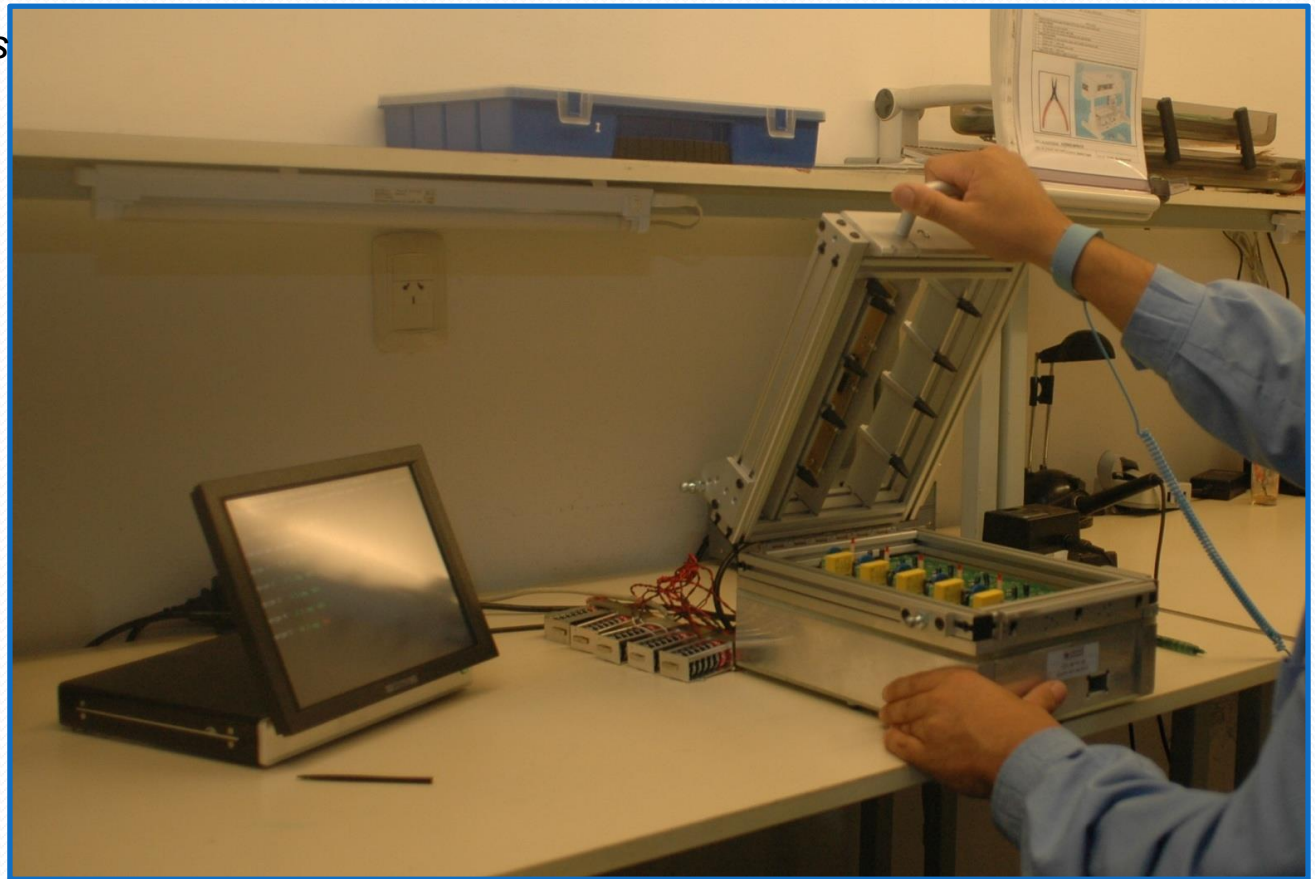
- ❑ *Máximo tamaño de plaqueta 400mm x 500mm*
- ❑ *1800 soldaduras por hora*
- ❑ *Lead Free*



Capacidad

Equipamiento de Test Automático

- ❑ *Verificación 100% de plaquetas en pocos segundos*
- ❑ *Detección de Errores Mediante software*



Capacidad

Despanelizado de plaquetas

- ❑ Sistema motorizado de gran productividad.
- ❑ Sistema de corte a disco que reduce el stress
- ❑ Separata plaquetas con componentes ubicados a 1mm del borde.



Capacidad

Provisión de Equipos Terminados OEM/ Box Build

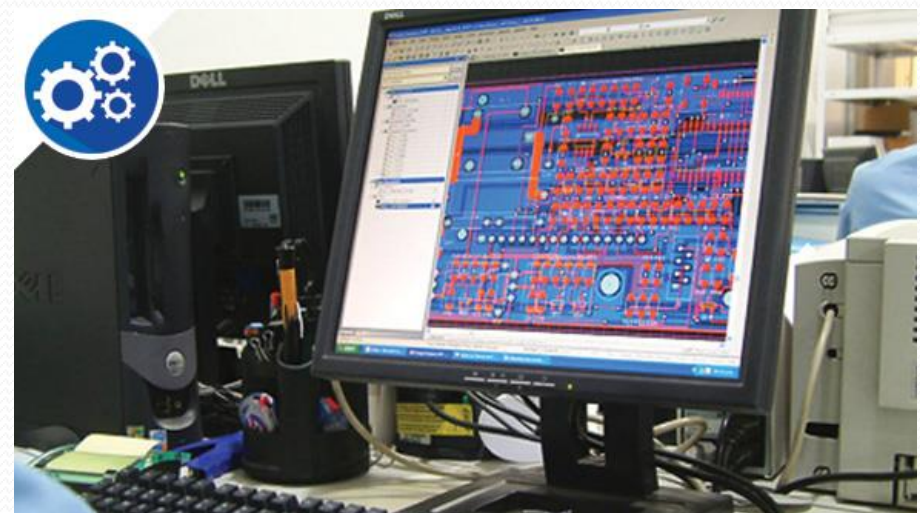
- ❑ Podemos proveer equipos terminados completos en gabinetes finales y embalaje definitivo. Podemos además realizar la distribución de estos equipos al punto de venta de nuestros clientes.



Capacidad

Ingeniería de Manufactura

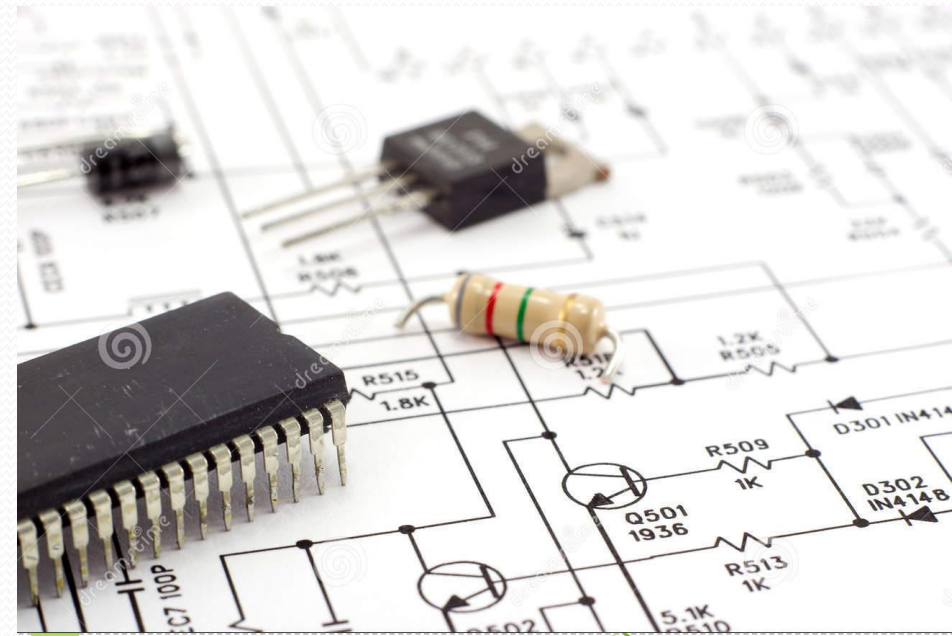
- ❑ Contamos con un equipo de profesionales altamente calificado involucrados en el proceso de fabricación desde la planificación hasta el empaque final. Examinamos el flujo y proceso de manufactura, en busca de formas de agilizar la producción, mejorar las entregas y reducir los costos. Analizamos los métodos y sistemas para producir un producto de forma más eficiente y económica a fin de ofrecer una ventaja competitiva para el producto



Capacidad

Diseño

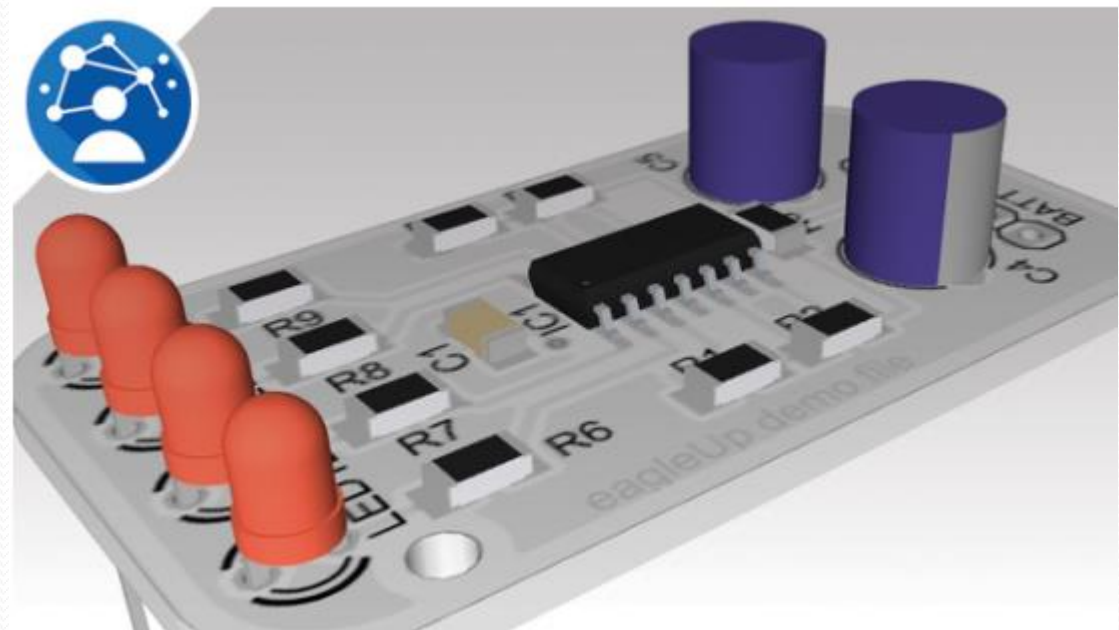
- Podemos diseñar productos partiendo de una idea en un papel y también adaptar modelos a tecnologías más nuevas, incluso producto OEM. Trabajamos en conjunto con nuestros clientes en el diseño para optimizar el proceso productivo logrando un producto mas confiables y a menor costo



Capacidad

Prototipos

- ❑ Si su producto no está validado definitivamente o está en etapa de pruebas, tenemos una línea de montaje dedicada a prototipos y muestras iniciales. Nuestro tiempo de respuesta es de 72 horas



Capacidad

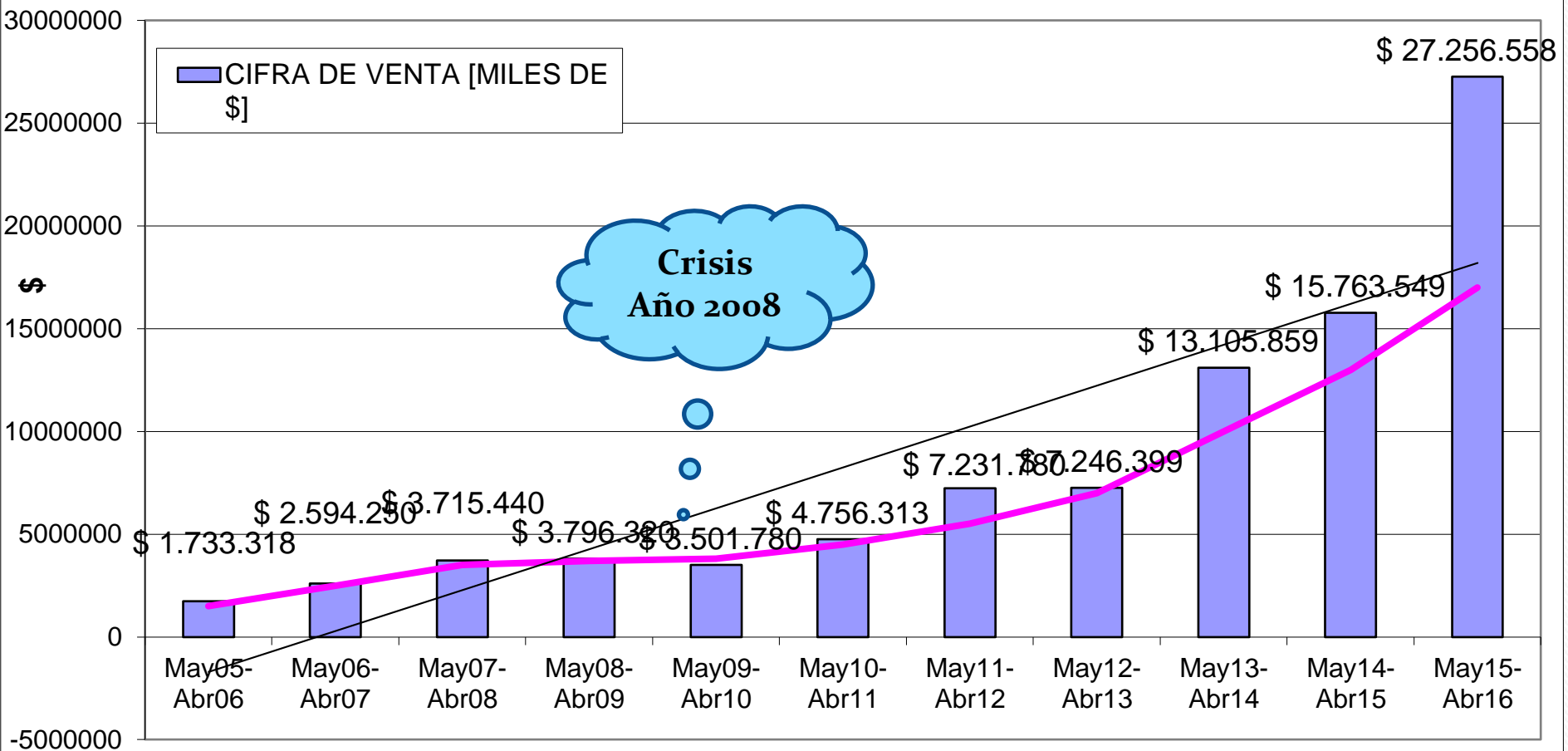
Gestión de Componentes

- ❑ Podemos proveer todos los materiales para fabricar su producto. Tenemos agentes de venta en Norteamérica, Europa y Oriente. Brindamos asesoramiento y gestión de componentes.
- ❑ Podemos cotizar sus productos asegurando el menor costo posible y la mayor velocidad de entrega. Podemos proveer productos no electrónicos. Contamos con profesionales altamente capacitados en comercio exterior y gestión de Declaraciones de Importación.



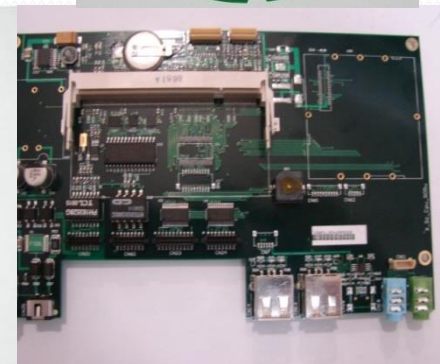
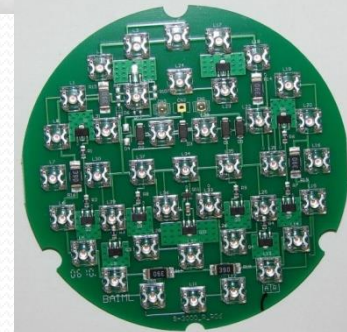
Ventas

CIFRA DE VENTAS EN PESOS



Productos

- *Radars.*
- *Medidores de Energía.*
- *Faros para Vehículos Comerciales.*
- *Reguladores de Tensión.*
- *Dispositivos de Control.*
- *Dispositivos de posicionamiento*
- *Dispositivos para Siembra y Cosecha.*
- *Tarifadores.*



Principales Clientes



Proyectos Desarrollados

1997-2000 HASAR S.R.L.

Sistema de Registradores Fiscales para comercios en Argentina

2006-2007 ABB – ELSTER:

Medidores de Energía para Latino America

2007-2012 INVAP S.E.

Proyecto de Radarizacion Nacional

2011 - LASER ARGENTINA:

Proyecto Nacional Sistema Unico de Boleto Electrónico

Calidad, Medio Ambiente, Salud y Seguridad

Actual

2002 Certificación ISO 9001:2000 (re certificación a ISO 9001:2008)

2008 Certificación IEC-QC 080000:2005 (HSPM)

2010 Certificación Explosive Atmosphaera
NBR IEC 60079-0:2008
NBR IEC 60079-11:2009

2014 Certificación ISO 14001:2004

Planificado

2018 Certificación OHSAS 18001:2007





Gracias por su atención, nuestras vías de contacto son:



Asembli S.A.

Gral. Manuel A. Rodriguez 2662
Buenos Aires, Argentina.

Tel & Fax : 054-114-581-0128

E-mail  : info@asembli.com

Facebook  : Asembli S.A.

Twitter : @asembliSA