



OCEANIS

440

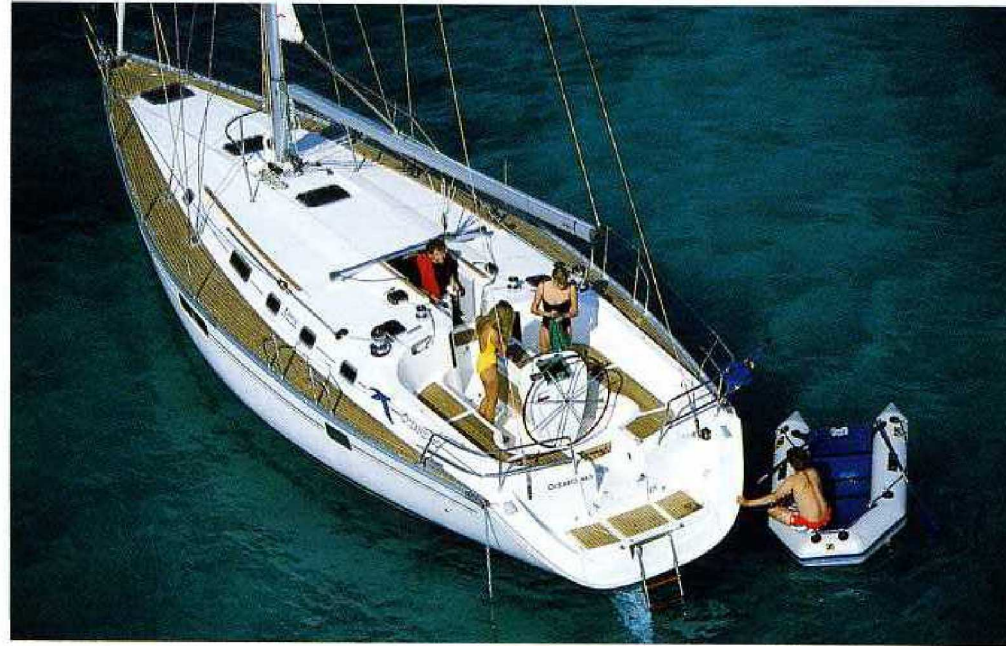
BENETEAU 

LE PLUS BEAU VOYAGE VERS D'AUTRES HORIZONS.

Toute une génération d'Océanis a déjà développé avant lui ce fameux concept de croisière-liberté créé en 1986 avec l'Océanis 430.

Nourri par l'expérience de tous ces "Océanistes" convaincus : plaisanciers, professionnels... Votre Océanis 440

s'est aussi enrichi des technologies les plus abouties mises au point par le Bureau d'Etudes Bénéteau : entre la couche de gelcoat et le stratifié est introduit un véritable bouclier, c'est la technique BWS, un brevet déposé par Bénéteau. Les qualités mécaniques des coques sont très améliorées et leur durée de vie accrue. Et chez Bénéteau nous employons depuis longtemps la technique du contremoule. Véritable ossature de la coque, il est parfaitement structuré en fonction des zones d'efforts et apporte une rigidité maximum. L'Océanis est fait pour aller loin et durer longtemps.



La carène de l'Océanis 440 est signée Bruce Farr, l'architecte des plus grands, des plus beaux voiliers naviguant de par le monde. La quille bulbe à ailettes

abaisse le centre de gravité, améliore portance et stabilité. Sa surface frontale réduite, limite la traînée et le tirant d'eau est réduit au maximum. Le gréement en tête à double étage de barres de flèche légèrement poussantes est muni de bas-haubans avant et arrière. L'arbre d'hélice sort par un skeg moulé dans la coque. Tous les instruments sont regroupés sur la console centrale du poste de barre.

Navigateur hauturier, l'Océanis 440 est aussi un bateau de pur plaisir.



Le pont et le cockpit sont dégagés de tous les signes extérieurs de manœuvre. Place aux grandes vacances, aux longs week-ends, aux échappées surprise. Place à la croisière dans toutes ses dimensions.

Place aux invités autour de la table de cockpit et bienvenue à la fraîcheur de la glacière intégrée. Place à la baignade depuis la plage arrière...

Place à l'Océanis 440. Et à la liberté sans limite qu'il vous donne.



LE PLUS SIMPLE MOYEN POUR TRAVERSER LES MERS.



Enrouleur de grand'voile, enrouleur de génois, drisses qui disparaissent sous le faux pont, pour revenir sur des bloqueurs, et que l'on range dans leurs boîtes, prêtes pour une éventuelle manœuvre. Rail d'écoute de grand'voile, de génois, winches self-tailing ; tout est placé sur le rouf pour dégager totalement le pont et le cockpit. Guindeau électrique intégré dans la baille à mouillage, ferrure d'étrave à bascule. Vous n'empêchez pas l'Océanis 440 de faire le maximum pour vous simplifier les manœuvres, les réglages, les virements de bord, les mouillages.



Installez-vous confortablement à la barre, les commandes moteur sont sous la main et les instruments de contrôle et de navigation sous les yeux. Vous veillez tranquillement à tout sur le voilier.

Votre Océanis 440, comme la mer est belle avec lui.

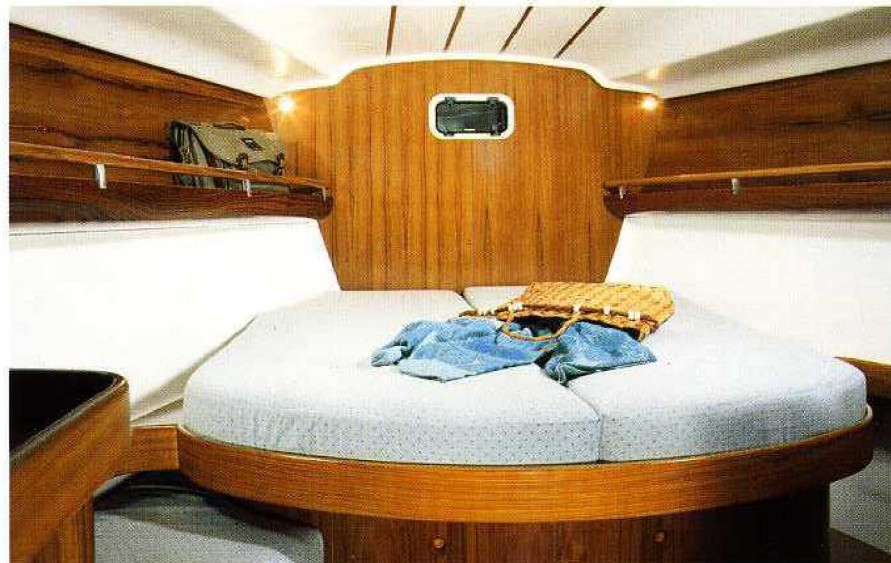


LA PLUS SÉDUISANTE FAÇON DE CHANGER DE DÉCOR.



Changer de ciel, changer de mer, naviguer sous les alizés, collectionner les couchers de soleil, les sables fins, les fjords sauvages. Vivre en Océanis 440. Tout naturellement, très confortablement, tout le temps que vous voulez, avec tous ceux que vous aimez. A votre rythme, comme vous le décidez.

La double banquette en L du carré peut largement accueillir 10 personnes. Le salon cultive avec bonheur le sens des matières (boiseries claires, douceur des tissus) et de la lumière (12 hublots ouvrants, 7 panneaux). Sous une intelligence pratique (four à cardans, vaisselier égouttoir à vidange intégrée,

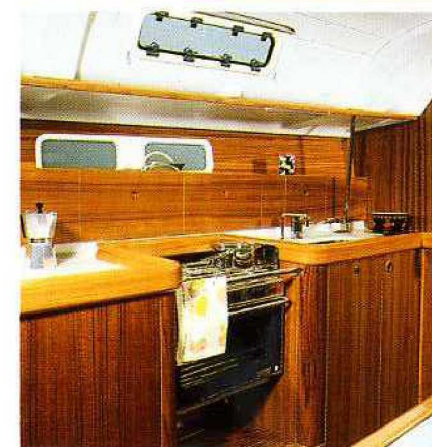


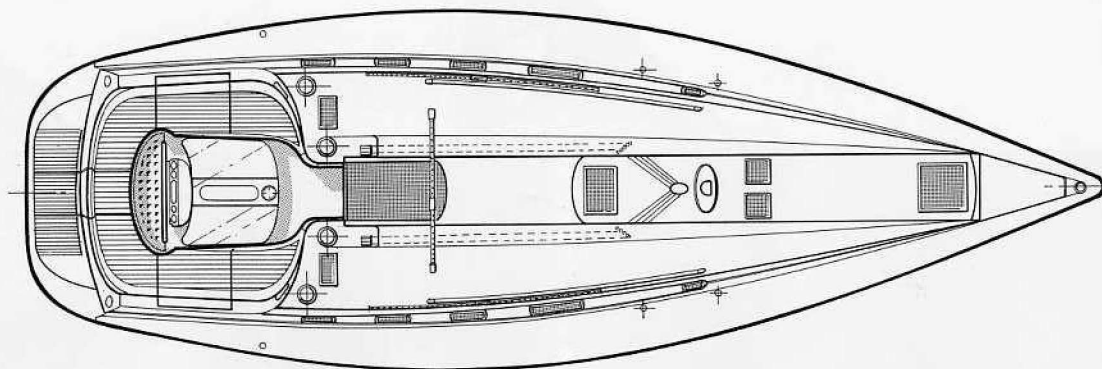
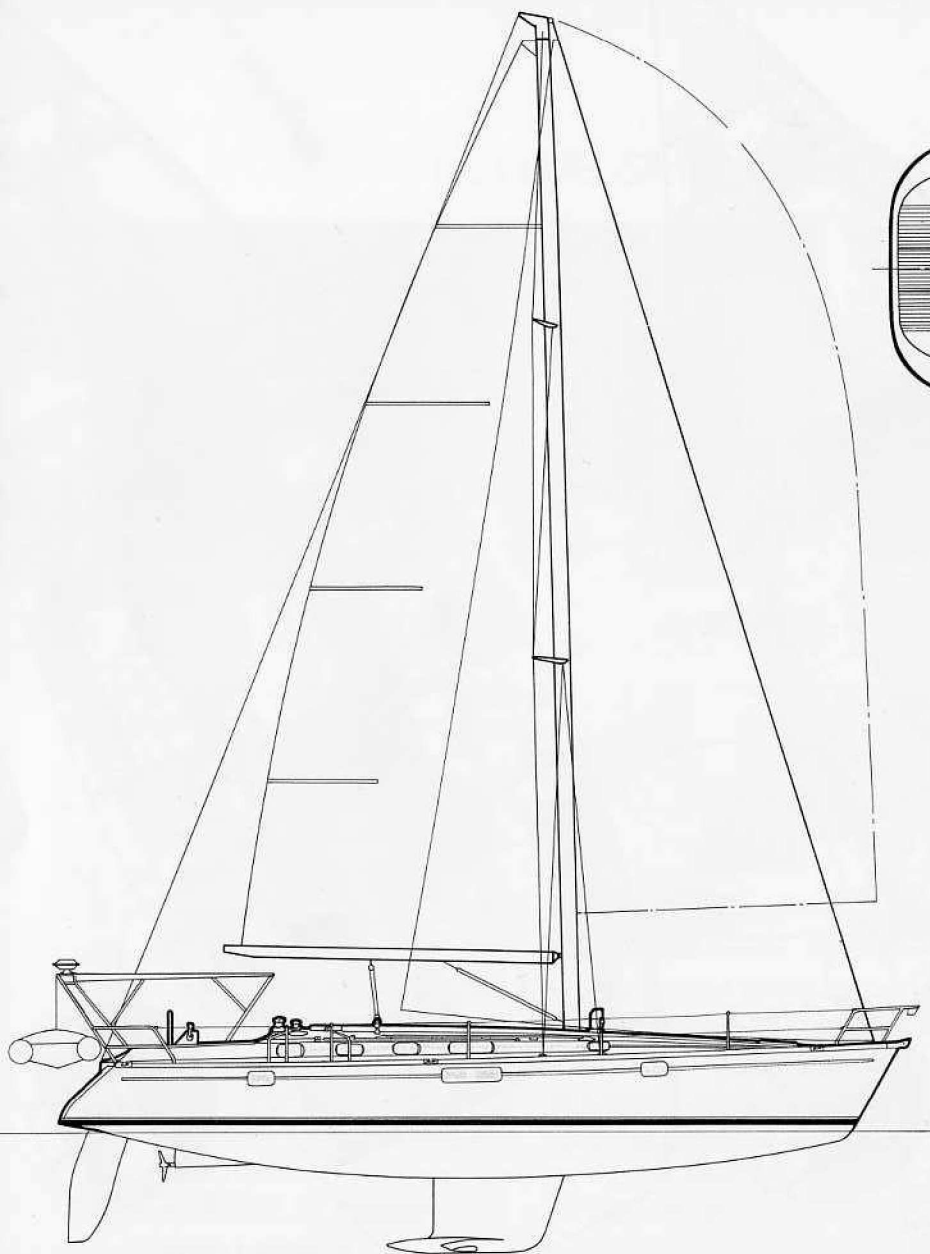
réfrigérateur glacière 210 litres), la cuisine dévoile une âme de cordon bleu... Dans cette atmosphère, paisiblement à l'abri quelles que soient les conditions climatiques (isolation thermique, pont sandwich, plafond contremoulé, eau chaude sous pression), l'Océanis 440 veille en professionnel sur votre plus grand confort.

Et, de jour comme de nuit, la croisière est encore plus douce dans les cabines aménagées avec tous les raffinements

possibles pour préserver l'intimité de chacun. La version cabine propriétaire avant, luxueuse et spacieuse vous offre son lit double et sa salle de bain privée. Version 3 cabines, version 4 cabines, quelle que soit la version, vos hôtes disposeront de cabines aussi belles que larges, bien éclairées, avec coiffeuse, penderie et cabinet de toilette attenant.

Vivre heureux en Océanis 440, avec la mer pour témoin et du ciel bleu jusqu'au fond du cœur.





Caractéristiques techniques

Architecte	Bruce Farr	Lest	3,1 T env.
Longueur hors tout	13,66 m	Surface de voile	100 m ²
Longueur de coque	13,16 m	Moteur puissance maxi	85 cv
Longueur de flottaison	11,90 m	Fuel	200 l env.
Bau maxi	4,25 m	Eau	550 l env.
Tirant d'eau (quille à ailettes)	1,75 m	Couchage	7/9 pers.
Déplacement	9,3 T env.	Catégorie de navigation	1 ^{re}

Les bateaux figurant sur nos photos, peuvent être représentés avec des équipements optionnels.
 Pour la version standard, consultez le descriptif d'équipement général.
 Approbation individuelle du Bureau VÉRITAS.



BENETEAU 

Z.I. des Mares - BP 66 - 85270 St-Hilaire-de-Riez - France - Tél. : 51.55.53.82 - Fax : 51.55.89.10