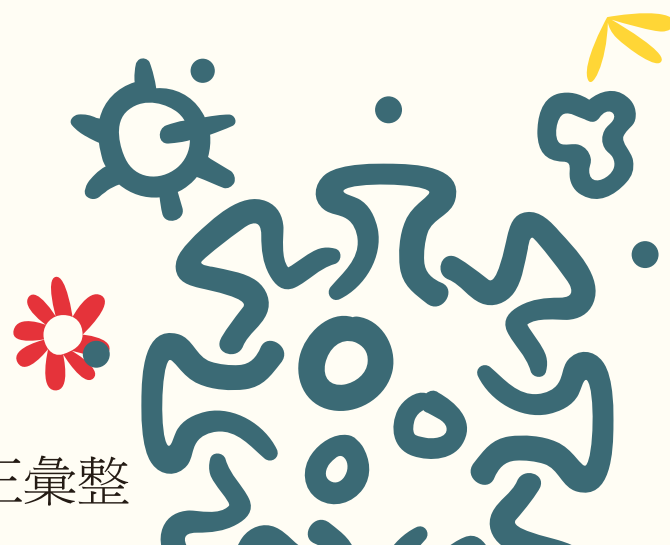


臺北市懷生國小

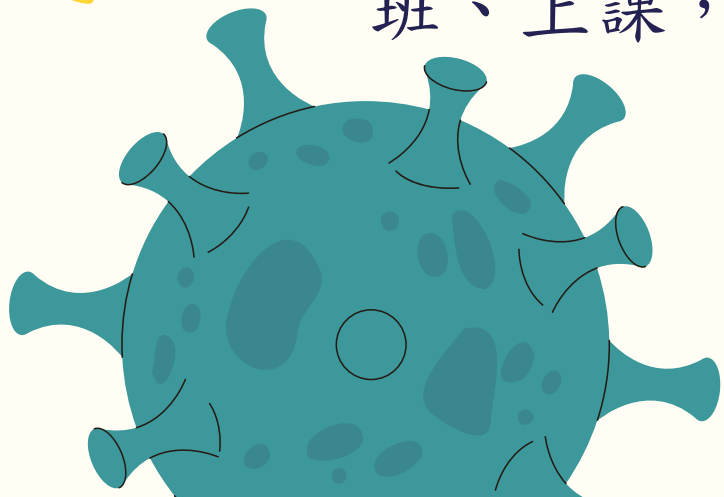
防疫規定修正說明



學務處修正彙整

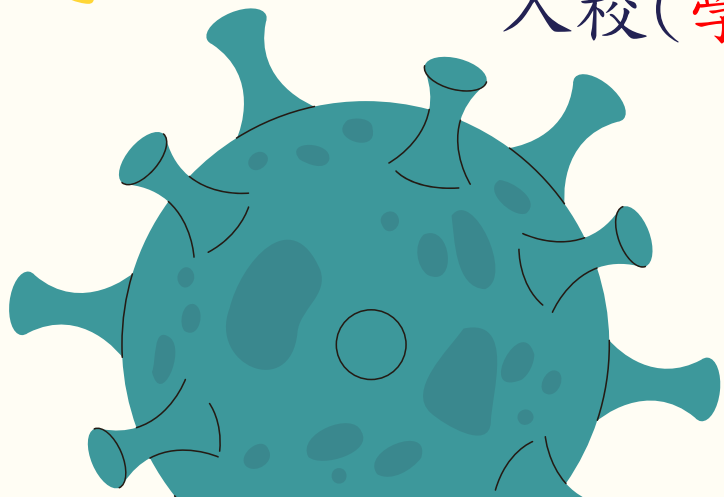
確診者

111年11月14日起，調整確診者居家
照護隔離天數由7日改為**5日**，11月
14日隔離滿5日者**免快篩**即可入校上
班、上課，並進行7日自主健康管理



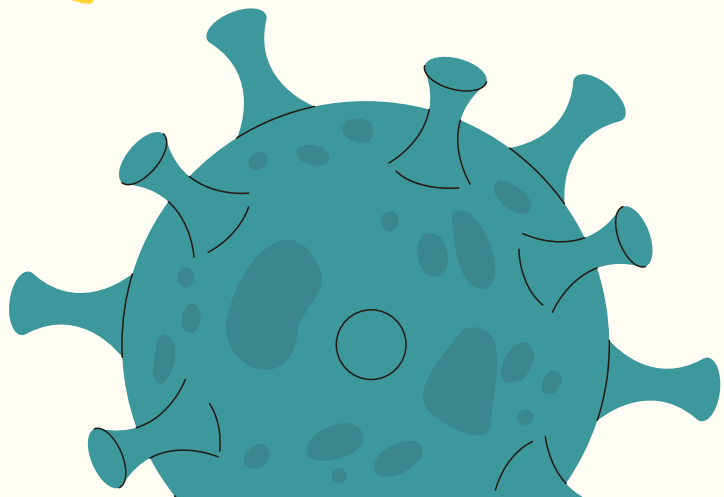
密切接觸者

「居隔0日+自主防疫7日」：7天自主防疫期間如無症狀，並每2日提供2日內「自費」快篩陰性證明者，可入校（**學校須檢核快篩結果**）



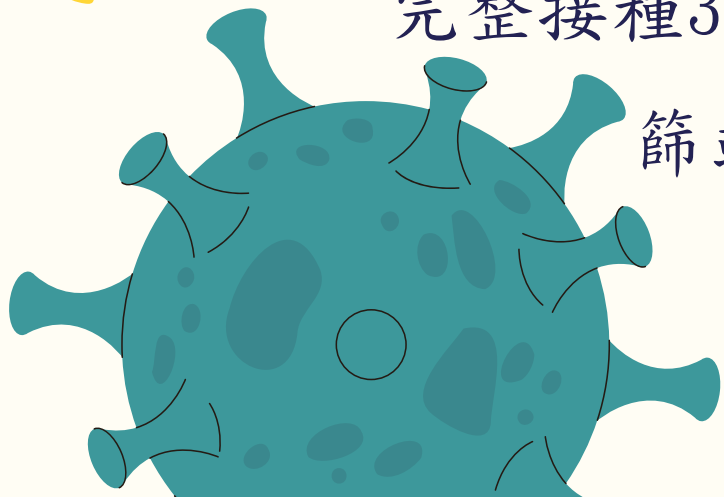
量測體溫

自111年11月7日起，師生應
於上學前於家中測量體溫，
採自主健康監測。



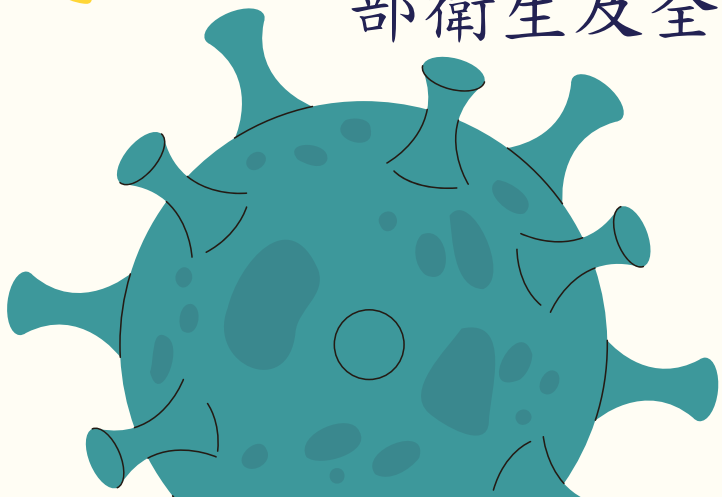
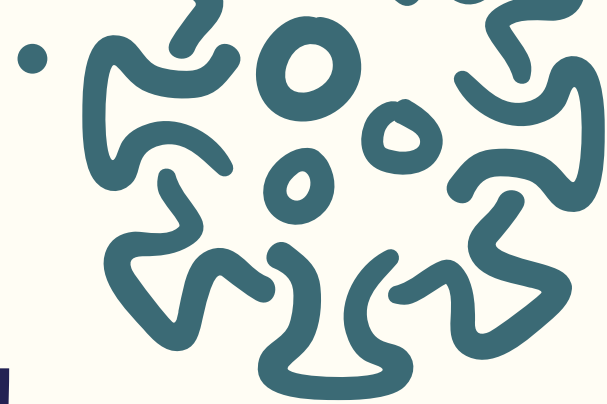
志工家長入校

視同學校工作人員，學生在校(園)期間，經學校認定有入校(園)必要者，應接種COVID-19疫苗3劑；倘未完整接種3劑者，須每週出示1次快篩或PCR陰性證明。



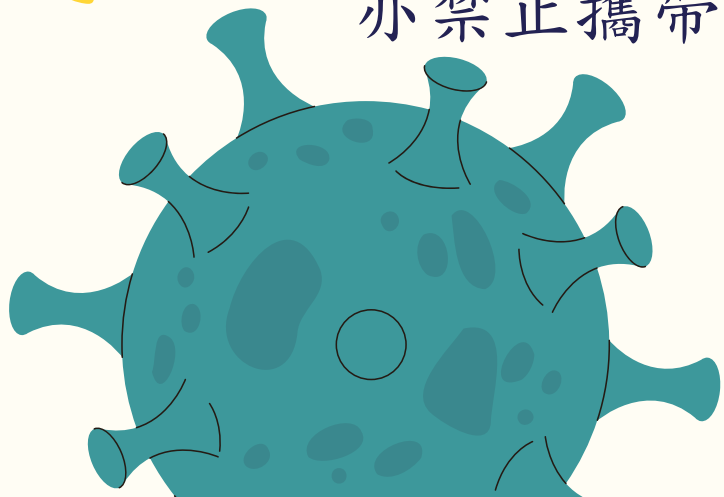
學校集會活動

取消校外人士入校新冠肺炎疫苗接種劑次相關規範，入校人員仍應配合學校進行相關健康監測方式、手部衛生及全程佩戴口罩等防疫措施。



學校集會活動

可販售食品，但必須攜帶回教室食用或規劃飲食區，不得邊走邊吃，請各校務必遵守。另運動會賽場內亦禁止攜帶飲食入內（除飲用水外）



學校集會活動

請全程配戴口罩、維持防疫社交距離，以室外活動為主。

除上場比賽選手及執法裁判員外，其餘人員一律全程配戴口罩。

