

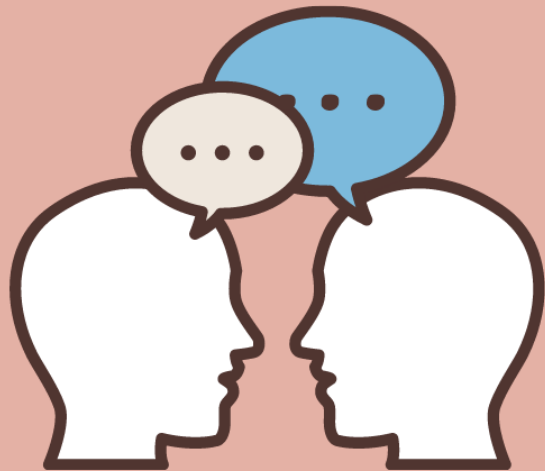


CP BULMA REHBERİ

WELCOME PACKAGE KÇG '21-'22



Staj Deđiřimi



Künye

Özge Özaydın
Arda Can Akyüz
Ahmet Furkan Çelik
Gökçe Ünsal
İlayda Hilal Kartal
Serra Karamustafa
Yusuf İslam Öztekin
Merve Kapucu
Ozan Arlier

Tasarım

Özge Özaydın
Serra Karamustafa

Yayıncı

Türk Tıp Öğrencileri Birliği
(TurkMSIC)

Merkez

Söğütözü Mah. Söğütözü Cad.
Ankara Koç İkiz Kuleleri D Blok
No:2/34 Çankaya / Ankara

İletişim

Email: iletisim@turkmsic.org

Web: www.turkmsic.org



Bize ulaşın

yonetimkurulu@turkmsic.org

Türk Tıp Öğrencileri Birliği

Türk Tıp Öğrencileri Birliği (TurkMSIC), 1952 yılında kurulmuş; bağımsız, siyasi olmayan ve kar amacı gütmeyen Türkiye'deki tıp öğrencileri arasında oluşturulmuş en köklü kuruluştur. Ülke çapında 90 tıp fakültesinde üye yerel temsilcileri mevcut ve bu sayı artmaktadır.

Üye tıp fakülteleri ile Türkiye'deki 30.000'den fazla tıp fakültesi öğrencisinden oluşan bir ağa sahip olmakla birlikte, uluslararası çapta ise kurulduğu yıldan beri üyesi olduğu IFMSA (Uluslararası Tıp Öğrencileri Birlikleri Federasyonu) dahilinde 131 ülkede bulunan 140 Ulusal Üye Kuruluşu arasında Türkiye'yi temsil etmektedir.

Birlik; Türkiye'deki tıp fakültesi öğrencileri için ve tıp fakültesi öğrencileri tarafından yürütülen, tamamen gönüllülük esas alınarak çalışan bir organizasyondur. Birleşmiş Milletler ve WHO (Dünya Sağlık Örgütü) tarafından resmi olarak tanınan IFMSA'nın Türkiye'deki temsilcisi konumdadır

Birlik, faaliyetlerini 6 çalışma kolunda yürüttüğü projeler ve çeşitli organizasyonlarla yürütmektedir. Bunlar; tıp eğitimi, halk sağlığı, insan hakları ve barış, üreme sağlığı, staj ve araştırma değişimi çalışma kollarıdır. Bunların yanında kendi eğitmenlerini yetiştirerek kişisel gelişim eğitimiyle tıp öğrencilerine farklı platformlar yaratmaktadır

Birliğin vizyonu, Türkiye'deki tüm tıp fakültesi öğrencilerine ulaşarak; sosyal ve bilimsel alanlarda faaliyet gösteren, geleceğin hekimlerinin bilgilerini, bakış açılarını ve becerilerini geliştiren; tüm tıp fakültesi öğrencilerini ulusal ve uluslararası alanda temsil eden tek sivil toplum kuruluşu olmaktır.

Bu bir TurkMSIC yayınıdır.

©2022 - Bu yayın sadece kısmi olarak, siyasi olmayan ve kar amacı gütmeyen sebepler ile, kaynaktan bahsedilmesi kaydı ile çoğaltılabilir.

Feragatname

Bu yayın farklı yazarların toplu görüşlerini ihtiva etmektedir, içinde ifade edilen görüşler yazarlara aittir ve TurkMSIC'in duruşunu yansıtmak zorunda değildir.

Spesifik bir şirketin veya bir üreticinin ürünlerinin bahsinin geçmesi, bunların TurkMSIC tarafından desteklendiğini veya benzer doğada bir başkasına yeğlenmesinin tavsiye edildiğini ima etmez.

Uyarı

Bu yayının içerdiği bilginin teyit edilmesi için TurkMSIC tarafından mantık çerçevesindeki tüm önlemler gözetilmiştir. Ancak bu yayın materyali ifade veya ima edilmiş herhangi bir garanti olmaksızın dağıtılmaktadır. İşbu materyalin yorumu ve kullanımına ilişkin sorumluluk okura aittir.

Bu yayında kullanılmış bazı fotoğraflar ve grafikler yazarlarının mülküdür. Bizler onların haklarını ihlal etmemek için her önlemi almış bulunmaktayız.

İÇİNDEKİLER

- ◇ NEO'lardan
- ◇ Welcome Package KÇG Takımı - Biz Kimiz?
- ◇ CP Nasıl Birisi Olmalıdır?
- ◇ CP Bulmak İçin Öneriler / CP Sorumlulukları
- ◇ Neden CP Olmalıyız ?
- ◇ CP'ler ve Kriz Yönetimi
- ◇ CP Başvuru Formu Örneği

Değerli Türk Tıp Öğrencileri Birliği Gönüllüleri,

Sizlerle '21-'22 Dönemi Welcome Package Küçük Çalışma Grubunun büyük emeklerle hazırlamış olduğu CP Bulma Rehberi'ni paylaşmaktan büyük mutluluk duyuyoruz. Aslında buraya bu yazıyı '21-'22 NEO'ları Egehan Devrim ve Alp Koltka'nın yazması daha uygun olacaktı. Geçen sene yayınlanması mümkün olmamış bu rehberi onların yetiştirdiği iki NEO olarak yayınlamaktan gurur duyuyoruz.

Bu rehber Incoming Dönemi unsurlarından olmazsa olmaz CP'lerinizi nasıl oluşturabileceğiniz, öğrencilere bu deneyimi nasıl daha iyi anlatabileceğiniz üzerine düşünülerek hazırlanmıştır. Umuyoruz ki CP Bulma Rehberi çalışmalarınızda yol gösterici olacak ve bu konuda daha gönüllü, motive öğrencilere ulaşmanızı sağlayacaktır.

Sizler de Değişimi tecrübe etmiş yahut CP'lik yaparak bir öğrencinin bir aylık hayatına dokunmuş bireyler olarak rehberdeki yönergelerle öğrencilerinize CP olmanın onlara ne katacağını anlatabilirsiniz. Dünyanın tamamen farklı bir yerinden gelen bir tıp öğrencisi ile bir ay geçirmek, onun kültürü ile tanışmak, yaşadıklarına ortak olmak içimizden birilerinin Dünyasını Değiştirebilir...

Son olarak geçen sene rehberin hazırlanması sürecinde katkıları olan başta Arda olmak üzere '21-'22 Ulusal Staj Değişimi Takımı'na teşekkürlerimizi sunarız.



MERVE KAPUCU
STAJ DEĞİŞİMİ ÇALIŞMA KOLU
ULUSAL DİREKTÖRÜ
GELEN ÖĞRENCİLER

OZAN ARLIER
STAJ DEĞİŞİMİ ÇALIŞMA KOLU
ULUSAL DİREKTÖRÜ
GİDEN ÖĞRENCİLER

Welcome Package KÇG Takımı - Biz Kimiz?

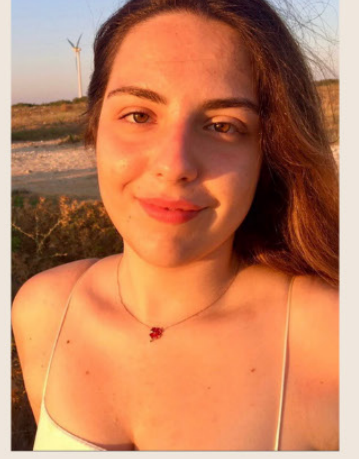
Herkese merhaba :)

Ben Özge Özaydın. Demirođlu Bilim Tıp Fakóltesinde 2.sınıf öđrencisiyim ve yerel birliđimin LEO-Out'uyum. Bu sene Welcome Package KÇG koordinatörü seđildiđim için çok mutluyum. Muhteşem takımımızla şevkle hazırladıđımız bu kitapçıđı size takdim etmekten gurur duyuyorum. Bu materyalin son birkaç yıldır pandemi nedeniyle gerçekteştiremediđimiz incoming döneminde size rehberlik edeceđini umuyorum. Bu rehberi hazırlarken özenle ve hevesle çalışan takım arkadaşlarıma, bize her zaman destek olan supervisor'ımız Arda Can Akyüz'e, geribildirimleriyle materyallerimizi zenginleştiren NEO-In'imiz Egehan Devrim'e teşekkür ediyorum.



Herkese merhabaa!

Ben Serra Karamustafa. Biruni Tıp Fakültesinde 2. Sınıfım. Aynı zamanda yerel birliğimde LEO-Out olarak görev yapıyorum. Welcome Package KÇG sayesinde birbirinden güzel arkadaşlıklar edindim. Bu süreçte çok güzel bir takım olduk, güzel işler çıkardık. Tüm takım arkadaşlarıma, koordime ve süpervizörüme teşekkür ederim.



Merhaba, ben Ahmet Furkan Çelik. İstanbul Üniversitesi Cerrahpaşa Tıp Fakültesinde 2.sınıf öğrencisiyim ve aynı zamanda Yerel Staj Değişimi Direktörüyüm. En büyük tutkularım müzik yapmak, film izlemek ve gezmek. Umarım Welcome Package Küçük Çalışma Grubu olarak hazırladığımız bu rehber oldukça yararlı olur.



Merhaba, ben İlayda Hilal Kartal. Ege Üniversitesi Tıp Fakültesinde 1.sınıfım. Aynı zamanda yerel birliğimde LEO-A olarak görev yapıyorum. Welcome Package KÇG olarak emek verdiğimiz çok güzel bir rehber oluşturduk. Umarım hepiniz için faydalı olur.



Merhaba, ben Gökçen Ünsal. Hacettepe Tıp Fakültesinde dönem bir öğrencisiyim ve yerel birliğimde de LEO-A görevindeyim. Umuyorum ki oluşturduğumuz rehber, hazırladığımız sırada bize yeni deneyimler ve arkadaşlıklar kazandırdığı gibi size de bu şekilde katkı sağlar. Emek veren herkese çok teşekkür ederim.



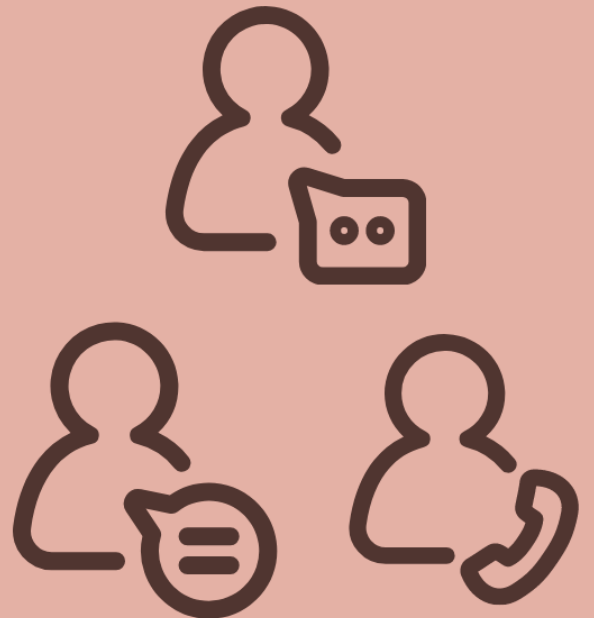
Merhabalar, ben Yusuf İslam Öztekin. Atatürk Üniversitesi Tıp Fakültesinde dönem iki öğrencisiyim. Yerel birliğimde LEO görevindeyim. Welcome Package çevresinde oluşturduğumuz bu rehber umarım siz değerli gönüllerimize en verimli şekilde yardımda bulunur. Tüm takım üyelerine, koordinatörümüz Özge'ye ve süpervizörümüz Arda'ya teşekkürlerimi sunarım.



CP: Contact Person! Deęişim süresince incominglerin her daim ulaşabileceęi, birincil olarak iletişim kurabileceęi kişidir.

CP NASIL BİRİSİ OLMALIDIR?

- Ulaşılabilir
- Güvenilir, sorumluluk sahibi
- İngilizce'si iletişim için yeterli bir seviyede
- Saygılı ve hoşgörölü
- Şehri tanıyan, toplu taşıma konusunda genel fikir sahibi
- Süreç boyunca şehirde bulunacak
- Acil durumlarda istenen yere gelebilecek
- Kriz yönetimi konusunda kendine güvenen, soęukkanlı
- Öğretmenlerle ve öğrencilerle iyi anlaşabilen, iletişim becerisi yüksek
- Sosyalleşmeyi tercih eden, kalabalık mekanlardan rahatsız olmayan, sıcakkanlı



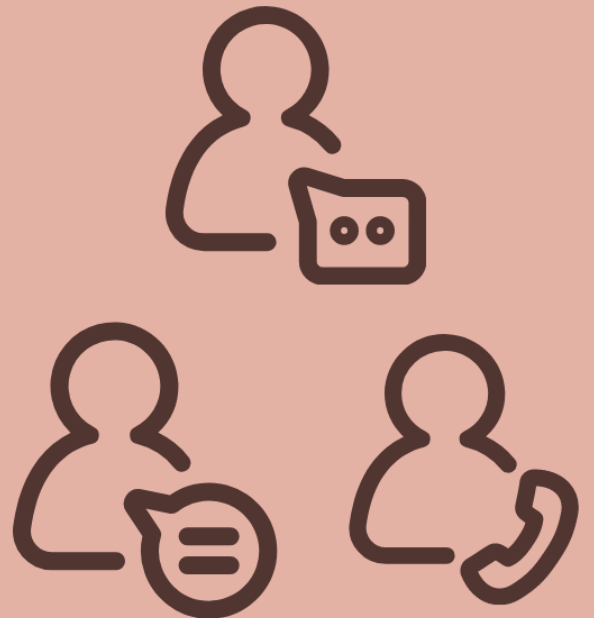
CP: Contact Person! Deęişim süresince incominglerin her daim ulaşabileceęi, birincil olarak iletişim kurabileceęi kişidir.

CP NASIL BİRİSİ OLMALIDIR? (DEVAMI)

- Farklı kültürlere karşı meraklı, sürece karşı istekli ve ilgili
- Mümkünse boş zamanı olan (yereldeki alt dönem öğrencilerden tercih edilebilir)
- Açık fikirli, kibar ve empati yeteneęi yüksek
- Takım çalışması konusunda bir problemi olmayan

Bütün bu özellikler fazlasıyla önem arz etmektedir.

Bunun yanında incoming'in tamamıyla farklı bir kültür ve sisteme uyum sağlayacağını düşünerek CP seçilen kişinin incoming'in güvenli alanlarına saygı göstermesi ve alanları işgal etmemesi de çok önemlidir.



CP Bulmak İçin Öneriler

- *En yakın çevrenizden başlayın*

CP'nin değişimin gerçekleşeceği ay şehirde bulunacak, tanıdığınız ve güvendiğiniz biri olması çok önemli olmasının yanı sıra başlıca bir tercih sebebidir.

- *CP Formu oluşturun*

Örnek CP Formundan yararlanarak bir CP formu oluşturup okul gruplarında paylaşabilirsiniz.

- *İnsanları motive edin.*

CP'liğin ne olduğu ve elde edilebilecek kazanımların açıklanması daha çok insanı çekecektir.

- *CP havuzundan yararlanın*

Ulusal takım tarafından oluşturulacak CP havuzundan yerelinizde görev alabilecek bir CP bulabilirsiniz.

CP Sorumlulukları:

1. Bir CP'nin birincil sorumluluğu Incoming'in herhangi bir sorusu olması durumunda ulaşılabilir olmaktır.
2. Bir CP için en yoğun dönem ilk haftadır. Özellikle ilk gün Incoming, mümkünse havaalanında karşılanabilir ve akabinde ulaşım konusunda net bir şekilde bilgilendirilmelidir. Upon Arrival Training verilmeli, kalacak yer ve hastane tanıtılmalı, çevre ve şehir hakkında kullanışlı bilgiler verilmelidir. Bütün bu adımlar Incoming'in ilk günler yaşayabileceği zorluğu azaltacaktır.
3. CP olası bir kriz durumunda Incoming öğrencinin ulaşacağı ilk kişi olmalıdır, LEO ve Incoming arasında bir köprü görevi görür.





1. Dil Gelişimi

Incoming'ler ile İngilizce iletişim kurmak, hem kendimizi rahatça ifade edebilmemizi, duraksamadan konuşabilmemizi hem de farklı aksanlara rağmen karşı tarafı kolaylıkla anlayabilmemizi sağlar. Günlük konuşma dilinin gelişmesinin yanı sıra akademik açıdan da birçok katkısı bulunur.

2. Dünya'nın Her Yerinden Arkadaşlıklar

Birçok farklı ülkede tıp okuyan, benzer ilgi alanlarımızın olduğu kişilerle arkadaşlık kurmak; geleceğimizi planlamamızda önemli bir rol oynayabileceği gibi bize farklı bakış açıları kazandırabilir. Ayrıca günün sonunda unutulmaz bir arkadaşlığa sahip olabilirsiniz.

NEDEDEN CP OLMALIYIZ ↑



3. Parti ve Gezi Gibi Türlü Etkinlikler

İnsanlarla sosyalleşmeyi, farklı kültürlerde bunun nasıl yapıldığını öğrenmekle kalmayıp aynı zamanda da kendi ülkenizle alakalı yeni şeyler görebilirsiniz. Böylece hem yorgunluğunuzu üzerinizden atabileceksiniz hem de kaliteli vakit geçirmiş olacaksınız.

4. Farklı Kültürler ve Kişisel Gelişim

Yemeklerden müziklere, her ülkenin zengin kültürünü birinci elden yaşama fırsatını yakalayabilirsiniz. Onlarla konuşarak nelerin yabancı nelerin tanıdık geldiğini öğrenerek kültürlerine yaklaşabilir ve bilgi sahibi olabilirsiniz. Bütün bunların yanında kriz yönetimi gibi günlük hayatta bile fazlasıyla gerekli olan becerileri bizzat kullanma fırsatı bulabilir, öğrendiğiniz her şeyi kendinizi geliştirmek için kullanabilirsiniz.

NEDEDEN CP
OLMALIYIZ ↑



5.Yurtiçi Değişimde Ek Puan

Yurtiçi değişim hayalinizi gerçekleştirmeye bir adım daha yaklaşmak istiyorsanız bu süreci başarıyla tamamlayarak ek puan alabilirsiniz.

6.Eşsiz Bir Deneyim

Yaz tatilinizi kendinizi hem akademik hem de kişisel anlamda geliştirmek için kullanabilirsiniz. Bu süreçte kazandıklarınızı hayatınızın birçok alanına uygulayabilir ve kurduğunuz arkadaşlıkların tadını çıkarabilirsiniz. Bu süreç, hem ilerisi için size yardımcı olabilir hem de yaz tatilinizi verimli bir şekilde kullanmanızı sağlar.

NEDEN CP
OLMALIYIZ ↑

CP'LER VE KRİZ YÖNETİMİ

Kriz; müdahale gerektiren planlanmamış bir durum, olay veya olaylar dizisi olarak tanımlanır. Bu tür olaylar önceden tahmin edilemediğinden kriz anlarını en uygun aynı zamanda en efektif çözümlene yoluna kriz yönetimi denir. Incoming Süreci kriz yönetimi becerilerinizi geliştirmek için öğretici bir fırsat olabilir. Bu süreçte CP'lerin karşılaşılabilecekleri birkaç olası kriz senaryosunu sizinle paylaştık.



Incoming havaalanına gelir fakat CP'sine hiçbir şekilde ulaşamaz, ayrıca ulaşım konusunda hiçbir bilgilendirme de almamıştır. İlgili yerel birliğin LEO'su da başka bir ülkede değişimde olduğundan Incoming'le ilgilenememektedir ve o da bütün çabalarına rağmen CP'ye ulaşamaz.

Bu tip durumların önüne geçmek için CP'ler incomingleri bizzat havaalanından almaya gitmelidir ya da en azından incominglere ulaşım konusunda önceden bir bilgilendirme yapıldığından emin olunmalıdır. Yereller önceden incoming'e yönelik bir ulaşım kiti hazırlayıp bunu ona ulaştırabilir. Ayrıca böyle bir durumda, yerel birlik yönetiminin ulaşılır olması ve bilgilendirilmesi, geçici CP atanması bir çözüm yolu olabilir. Özellikle fazla sayıda incoming alacak yerellerin yedek CP bulundurması bu ve benzeri olası ulaşamama senaryolarında yarar sağlayacaktır.



CP'LER VE KRİZ YÖNETİMİ

- ✓ **Yurt görevlisi CP'yi arar. Incoming'in izin almadan kaçtığı ve kendisine ulaşamadığını söyler. Bu konuşmanın ardından incoming'e defalarca ulaşmaya çalışan CP başarısız olur.**

Bu durumda CP'nin ilk yapması gereken LEO'yu haberdar etmektir. LEO, eğer şehirde başka yerel birlikler varsa onların CP ve LEO'larına ulaşip onların kendi incomingleri aracılığıyla durum kontrolü yapmalarını rica edebilir. Eğer hala ulaşamıyorsa SCOPE iletişim ağına uyararak Ulusal Takımla iletişime geçilmelidir. Böylece karşı ülkenin ulusal direktörleriyle irtibata geçilip onların da bu öğrencinin yerel birliğindeki LEO'ya ulaşması amaçlanır. Bu süreçler sonunda incoming'in hala bulunamaması halinde özellikle eğlence merkezlerinden başlamak üzere arama çalışması yapılır. Bu süreç de sonuç vermezse polisi arayarak yabancı uyruklu / turist bir değişim öğrencisinin kaybolduğu ihbar edilebilir.

- ✓ **Incoming öğrenci tarafından sıklıkla rahatsız edildiğini ve artık ilgilenmek istemediğini belirten CP, işi bırakacağını söyler.**

İlk olarak CP seçerken bu görevi üstlenecek kişilerin uygun özelliklere sahip olmasına dikkat edilmelidir. CP'ye sorumlulukları hakkında net bilgi verildiğinden ve bunların altından kalkabileceğinden emin olunmalıdır. Incoming öğrenciler de staja geldiklerinde CP-incoming dinamiği konusunda bilgilendirilmelidir. Gerektiğinde incominglere sınırları aşmamaları konusunda hatırlatmalarda bulunulabilir. Kişi başına düşen CP sayısının fazla olması ve hazırda yedek CP'lerin bulunması benzer durumlarda CP'nin bitkin düşmesini ve/veya değişimin aksamasını önler.



CP'LER VE KRİZ YÖNETİMİ

- ✓ **Incoming sürekli geç kalmaktadır ve bu durum sonucunda Tutor incoming'in artık onun yanında staj yapmasını istemediğini belirtir.**

Incoming, Tutor'ın belirlediği staj başlangıç saatinde hastanede bulunmakla yükümlüdür ve bu kriteri ona ilk gün bildirmek LEO ve/veya CP'nin sorumluluğudur. Tutor'ın bunu belirtmesi sonucu CP'ye düşen incoming'i uyarmak ve Tutor'ı incoming'i kabul etmeyi sürdürmesi için ikna etmeye çalışmaktır. İkna olmuyorsa, CP yeni tutor bulması için LEO'ya ulaşılmalıdır. Incoming'in geç kalma sebebine yoğunlaşp çözüme kavuşturulmalıdır. Değişim şartları incoming'e iletildiği ve gerekli uyarılar yapıldığı halde bu durum devam ediyorsa CP LEO'yla iletişime geçer, değişimin iptal olduğu karşı ülkeye bildirilir.

- ✓ **Incoming staj yapmaya geldiği yerel birlikteki LEO'nun ona verdiği toplu taşıma kartını kaybetmiştir. Yenisini nereden sağlayacağını bilmemekle birlikte, abonman yaptırdığı için yeni karta ekstra bir ücret vermek istememektedir.**

Toplu taşıma kartının kaybolması LEO ve CP sorumluluğunda değildir. Kartın kaybolduğu yer tahmin edebiliyorsa araştırılabilir. Kart no biliniyorsa incoming adına şehrinizdeki ulaşım bilet ve kart satım noktalarından (Örn. İstanbul için İBB Beyaz Masa) aranıp kart soruşturulabilir. Kartın bulunamaması halinde eski kartı için iptal talebinde bulunup yeni bir kart temin etmesi için incoming, yerel birlik tanıtım kitinde yer alan kart alım noktasına yönlendirilebilir.



CP BAŞVURU FORMU ÖRNEĞİ



Abant İzzet Baysal
Acıbadem
Adıyaman
Afyon SBÜ
Akdeniz
Aksaray
Alanya Alaaddin Keykubat
Altınbaş
Ankara
Ankara Medipol
Ankara Yıldırım Beyazıt
Atatürk
Atılım
Atlas
Aydın Adnan Menderes
Bahçeşehir
Balıkesir
Başkent
Beykent
Bezmialem
Biruni
Bozok
Bursa Uludağ
Bülent Ecevit
Celal Bayar
Cerrahpaşa
Cumhuriyet
Çanakkale Onsekiz Mart
Çukurova
Demiroğlu Bilim
Dicle

Dokuz Eylül
Düzce
Ege
Erciyes
Erzincan Binali Yıldırım
Fırat
Gazi
Gaziantep
Gaziosmanpaşa
Giresun
Hacettepe
Haliç
Harran
Hitit
İnönü
İstanbul Aydın
İstanbul Medeniyet
İstanbul Sağlık ve Teknoloji
İstanbul
İstanbul Yeni Yüzyıl
İstinye
İzmir Demokrasi
İzmir Ekonomi
İzmir Kâtip Çelebi
İzmir Tınaztepe
Kafkas
Kahramanmaraş Sütçü İmam
Karadeniz
Karatay
Kastamonu
Kırıkkale

Kocaeli
Koç Üniversitesi
Kütahya SBÜ
Lokman Hekim
Maltepe
Marmara
Medipol
Meram
Mersin
Muğla
Mustafa Kemal
Namık Kemal
Niğde Ömer Halisdemir
Okan
Ondokuz Mayıs
Ordu
Osmangazi
Pamukkale
Rize RTE
Sakarya
SANKO
SBÜ Gülhane
Süleyman Demirel
Trakya
Ufuk
Uşak
Üsküdar
Van Yüzüncü Yıl
Yeditepe
Yüksek İhtisas